

令和 6 (2024) 年 度

暁 星 園 事 業 報 告 書

社会福祉法人 カトリック児童福祉会

特別養護老人ホーム 暁 星 園

短期入所生活介護事業所 暁 星 園

暁 星 園 ケア プ ラ ン セ ン タ ー

# ～ 目 次 ～

	ページ
1-(1)月別 入居・退居者状況 (2)退居理由・在籍年数	1
2-(1)月別 入居・退居者数 (2)年齢別要介護状況	2
2-(3)年齢別認知症度	3
3-(1)入居者 性別・年齢別 入居期間状況 (2)入居者年齢	4
4-(1)面会状況 (2)外出・外泊状況 (3)要介護度平均	5
5 要介護度状況	6
6-(1)短期入所生活介護利用状況 (2)利用者別面会状況	7
7 日常生活状況(長期特養)	8
8 疾患別分類	9
9-(1)園内治療(2)検査(3)通院及び入院状況	10
10 オーラルケア実施状況 11 認知症高齢者の日常生活自立度	11
12 入浴実施状況	12
13 おたっしやサロン実施状況	13
14 主要行事実施状況	14
15-(1) リスクマネジメント委員会報告(インシデント報告) 1階短期	15
15-(2) リスクマネジメント委員会報告(アクシデント報告) 1階短期	16
16-(1) リスクマネジメント委員会報告(インシデント報告)(2～4階フロア)	17～20
16-(2) リスクマネジメント委員会報告(アクシデント報告)(2～4階フロア)	21～24
17-(1)介護支援専門員ケアプラン作成状況(2～4階フロア)	25～30
18 パストラルケア実施状況	31
19 実習受け入れ状況	32
20 会議・委員会・消防訓練等開催状況	33～34
21 職員研修参加状況	35～36
25 令和6年度 職員状況表	37
23-(1)食形態 (2)食種	38
23-(3)ユニット喫茶 (4)行事食	39
24 令和6年度 行事食の評価・反省	40
25 令和6年度 食数、食費調書	41
26 令和6年度 年間給与栄養状況報告書	42
27 令和6年度 暁星園ケアプランセンター事業報告	43
28 令和6年度 暁星園ケアプランセンター研修状況	44

1-(1)月別 入居・退居者状況

R6.4.1～R7.3.31

月	月 始 入居者数	当月中新たな入居者数		当月中退居した入居者数		月 末 入居者数	退居理由				長 期 申請者数
		人員	平均 待機期間 (月)	人員	平均 入居期間 (月)		死亡	入院	在宅	他施設	
4	106	4	2.9	2	17.7	118	2	0	0	0	67
5	118	2	0.8	4	24.3	116	4	0	0	0	61
6	116	2	2.6	4	19	114	4	0	0	0	67
7	114	6	1.6	4	19.8	116	3	0	0	1	61
8	116	2	1.2	3	32	116	3	0	0	0	56
9	116	4	3.2	5	41.2	114	4	1	0	0	58
10	114	4	1.8	6	29.6	112	6	0	0	0	61
11	112	5	6.3	5	25.9	112	5	0	0	0	62
12	112	1	2	3	17.6	110	3	0	0	0	57
1	110	6	1.9	2	40.5	114	2	0	0	0	61
2	114	2	3.4	1	2.5	115	1	0	0	0	60
3	115	2	11.5	1	9.6	116	1	0	0	0	64
計		40		40			38	1	0	1	

\*新規入居者 40人 (うち90歳以上 20人) 平均年齢 89.2歳、平均要介護度 3.48

\*退居者 40人 (うち90歳以上 19人) 平均年齢 88.0歳、平均要介護度 4.13

1-(2)退居理由及び在籍年数(内訳)

R6.4.1～R7.3.31

区 分 性 別	退 居 理 由				在 籍 年 数								平 均 在 籍 年 数
	死亡	入院	在宅	他施設	1 年 未 満	1 年 ～ 3 年 未 満	3 年 ～ 5 年 未 満	5 年 ～ 7 年 未 満	7 年 ～ 9 年 未 満	9 年 ～ 11 年 未 満	11 年 ～ 15 年 未 満	15 年 以 上	
男	15	1	0	0	4	5	7	0	0	0	0	0	2.18年
女	23	0	0	1	7	11	4	2	0	0	0	0	2.24年
計	38	1	0	1	11	16	11	2	0	0	0	0	総平均年数 2.14年

## 2-(1)月別 入居・退居状況

R6.4.1～R7.3.31

入退居別	月別 性別	4	5	6	7	8	9	10	11	12	1	2	3	計
		月	月	月	月	月	月	月	月	月	月	月	月	
入居	男	0	1	1	2	0	2	0	3	0	3	2	1	15
	女	4	1	1	4	2	2	4	2	1	3	0	1	25
計		4	2	2	6	2	4	4	5	1	6	2	2	40
退居	男	0	2	2	2	1	3	1	2	1	0	1	1	16
	女	2	2	2	2	2	2	5	3	2	2	0	0	24
計		2	4	4	4	3	5	6	5	3	2	1	1	40

## 2-(2)年齢別 要介護状況

R7.3.31 現在

区分		入居者数		介護度										
		人数	%	要介護1		要介護2		要介護3		要介護4		要介護5		
				人数	%	人数	%	人数	%	人数	%	人数	%	
65歳未満	男	1	0.9										1	0.9
	女	1	0.9							1	0.9			
	計	2	1.7							1	0.9	1	0.9	
65歳～ 69歳	男													
	女													
	計													
70歳～ 74歳	男	4	3.4					2	1.7				2	1.7
	女	2	1.7							2	1.7			
	計	6	5.2					2	1.7	2	1.7	2	1.7	
75歳～ 79歳	男	3	2.6					1	0.9				2	1.7
	女	5	4.3					2	1.7	3	2.6			
	計	8	6.9					3	2.6	3	2.6	2	1.7	
80歳～ 84歳	男	6	5.2					2	1.7	1	0.9	3	2.6	
	女	9	7.8					3	2.6	4	3.4	2	1.7	
	計	15	12.9					5	4.3	5	4.3	5	4.3	
85歳～ 89歳	男	5	4.3			1	0.9	1	0.9	2	1.7	1	0.9	
	女	26	22.4					7	6.0	10	8.6	9	7.8	
	計	31	26.7			1	0.9	8	6.9	12	10.3	10	8.6	
90歳～ 94歳	男	6	5.2					2	1.7	2	1.7	2	1.7	
	女	22	19					10	8.6	8	6.9	4	3.4	
	計	28	24.1					12	10.3	10	8.6	6	5.2	
95歳～	男	3	2.6					1	0.9	2	1.7			
	女	23	19.8					7	6	9	7.8	7	6	
	計	26	22.4					8	6.9	11	9.5	7	6	
合計	男	28	24.1			1	0.9	9	7.8	7	6	11	9.5	
	女	88	75.9					29	25	37	31.9	22	19	
	計	116	100			1	0.9	38	32.8	44	37.9	33	28.4	

## 2-(3)年齢別 認知症度

R7.3.31 現在

区分		入居者数		認知症度							
		人数	%	自立	I	Ⅱa	Ⅱb	Ⅲa	Ⅲb	IV	M
65歳未満	男	1	0.9					1			
	女	1	0.9				1				
	計	2	1.8				1	1			
65歳～ 69歳	男										
	女										
	計										
70歳～ 74歳	男	3	2.7			1		2			
	女	2	1.8	1					1		
	計	5	4.5	1		1		2	1		
75歳～ 79歳	男	3	2.7			1	1				1
	女	5	4.5				3	2			
	計	8	7.1			1	4	2			1
80歳～ 84歳	男	6	5.4				1	4		1	
	女	9	8.0			1	1	5	2		
	計	15	13.4			1	2	9	2	1	
85歳～ 89歳	男	5	4.5			1	1	2		1	
	女	25	22.3				7	15	1	2	
	計	30	26.8			1	8	17	1	3	
90歳～ 94歳	男	6	5.4					4	2		
	女	21	18.8	1	1	1	3	10	3	2	
	計	27	24.1	1	1	1	3	14	5	2	
95歳～	男	3	2.7				3				
	女	22	19.6	1			3	14	3	1	
	計	25	22.3	1			6	14	3	1	
合計	男	27	24.1	0	0	3	6	13	2	2	1
	女	85	75.9	3	1	2	18	46	10	5	0
	計	112	100.0	3	1	5	24	59	12	7	1

\*入居時、診断書等から抜粋したもので実際とは異なる場合あり。また、診断が出ていない入居者もいる為、年度末人員と集計人数が異なる。

3-(1)入居者 性別・年齢別・入居期間状況(認知状況:認知症度Ⅲa以上対象)

R7.3.31 現在

区分	入所者数		入居期間														
			1年未満		1年～3年未満		3年～5年未満		5年～7年未満		7年～9年未満		9年～11年未満		11年～		
	人数	うち認知	人数	うち認知	人数	うち認知	人数	うち認知	人数	うち認知	人数	うち認知	人数	うち認知	人数	うち認知	
65歳未満	男	1	1			1	1										
	女	1								1							
	計	2	1			1	1			1							
65歳～69歳	男																
	女																
	計																
70歳～74歳	男	4	2	1		1		1	1			1	1				
	女	2	1			1										1	1
	計	6	3	1		2		1	1			1	1			1	1
75歳～79歳	男	3	1	1		1				1	1						
	女	5	2	1	1	1	1	1		2							
	計	8	3	2	1	2	1	1		3	1						
80歳～84歳	男	6	5	2	2	1	1	2	2						1		
	女	9	7	2	1	5	5	1		1	1						
	計	15	12	4	3	6	6	3	2	1	1				1		
85歳～89歳	男	5	3	1		3	2	1	1								
	女	26	18	6	4	15	10	4	3	1	1						
	計	31	21	7	4	18	12	5	4	1	1						
90歳～94歳	男	6	6	4	4	2	2										
	女	22	15	8	6	8	5	5	4						1		
	計	28	21	12	10	10	7	5	4						1		
95歳～	男	3		3													
	女	23	18	7	5	5	3	3	3			1	1	3	2		
	計	26	18	10	5	5	3	3	3			1	1	3	2		
合計	男	28	18	12	6	9	6	4	4	1	1	1	1	1			
	女	88	61	24	17	35	24	18	14	5	2	1	1	4	2	1	1
	計	116	79	36	23	44	30	22	18	6	3	2	2	5	2	1	1

3-(2)入居年齢(性別・平均年齢・年齢区分割合)

R7.3.31 現在

区分	男性	女性	計
平均年齢	83.9 歳	89.4 歳	88.1 歳
最高年齢	96 歳	104 歳	
最低年齢	62 歳	58 歳	
平均入居期間(月数)	25.1 月	32.7 ヶ月	30.8 ヶ月
平均入居期間(日数)	752.8 日	979.9 日	925.1 日
65歳未満	1 人	1 人	2 人
65歳～69歳	0 人	0 人	0 人
70歳～74歳	4 人	2 人	6 人
75歳～79歳	3 人	5 人	8 人
80歳～84歳	6 人	9 人	15 人
85歳～89歳	5 人	26 人	31 人
90歳～94歳	6 人	22 人	28 人
95歳以上	3 人	23 人	26 人
計	28 人	88 人	116 人
大正生まれ	0 人	8 人	8 人
昭和生まれ	28 人	80 人	108 人
計	28 人	88 人	116 人

#### 4-(1)月別面会件数状況

タブレット面会・対面面会

R6.4.1～R7.3.31

月	4月	5月	6月	7月	8月	9月	10月	11月	12月	1月	2月	3月	計	
タブレット面会件数	4	3	5	4	9	5	7	3	4	2	3	4	53	(年間延べ)
対面面会件数	57	61	65	127	116	124	169	148	160	160	149	190	1,526	(年間延べ)

ターミナル面会

R6.4.1～R7.3.31

月	4月	5月	6月	7月	8月	9月	10月	11月	12月	1月	2月	3月	計	
件数	21	43	55	177	222	84	59	61	26	36	26	15	825	(年間延べ)

#### 4-(2)外出・外泊の状況

R6.4.1～R7.3.31

\* 園対応のわくわく夢プラン以外のご家族様による外出・外泊対応状況

新型コロナウイルス感染予防の為、件数無し。

#### 4-(3)月別要介護度平均(各月末)

R6.4.1～R7.3.31

要介護	4月	5月	6月	7月	8月	9月	10月	11月	12月	1月	2月	3月
2	1	1	1	1	1	1	1	1	1	1	1	1
3	39	37	37	37	38	39	39	34	33	39	40	38
4	42	40	41	43	42	42	42	47	45	45	43	44
5	36	38	35	35	35	32	32	30	31	30	31	33
計	118	116	114	116	116	114	114	112	110	115	115	116

要介護度平均	3.9	4	4	4	3.9	3.9	3.9	3.9	4	3.9	3.9	3.9
--------	-----	---	---	---	-----	-----	-----	-----	---	-----	-----	-----

\* 介護保険更新認定申請中含み。月末計算のため帰天者・退居者除く。(人数割り計算)

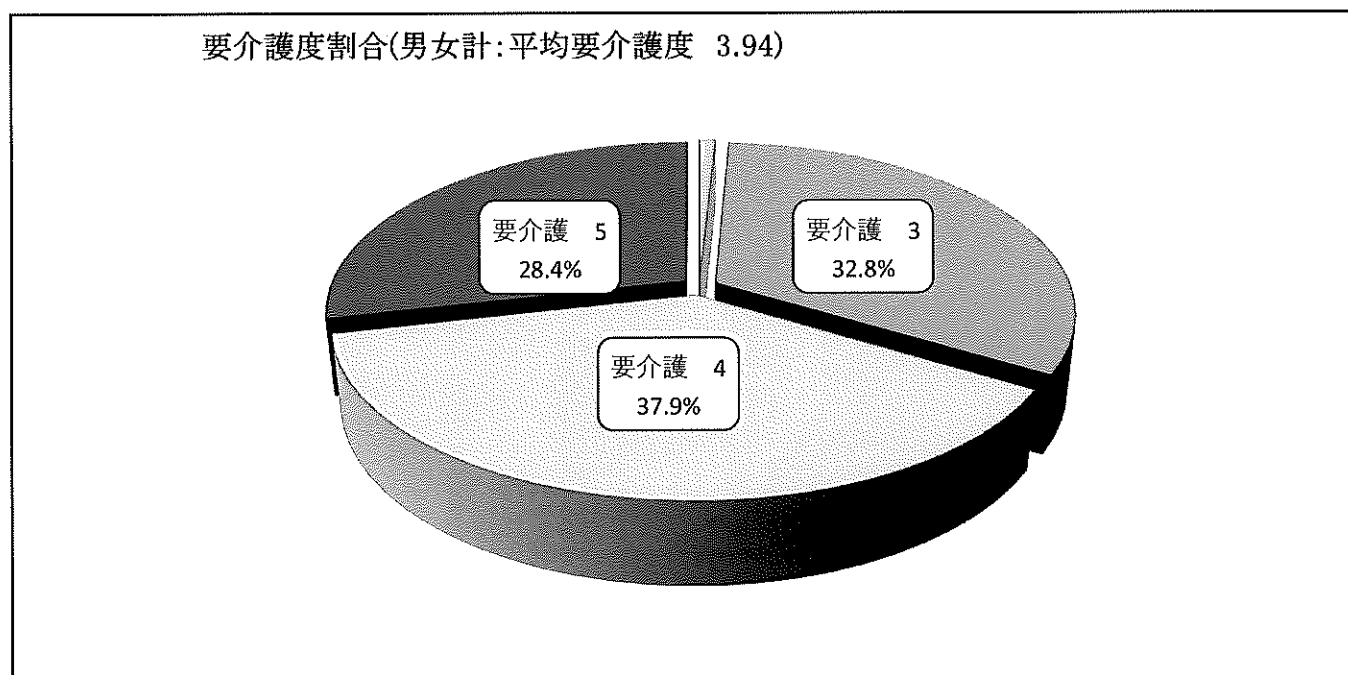
## 5. 要介護度状況(人数、割合)

定員120名中 116名

平均要介護度： 3.94 (男性平均:4.0 女性平均:3.92)

令和7年3月31日現在

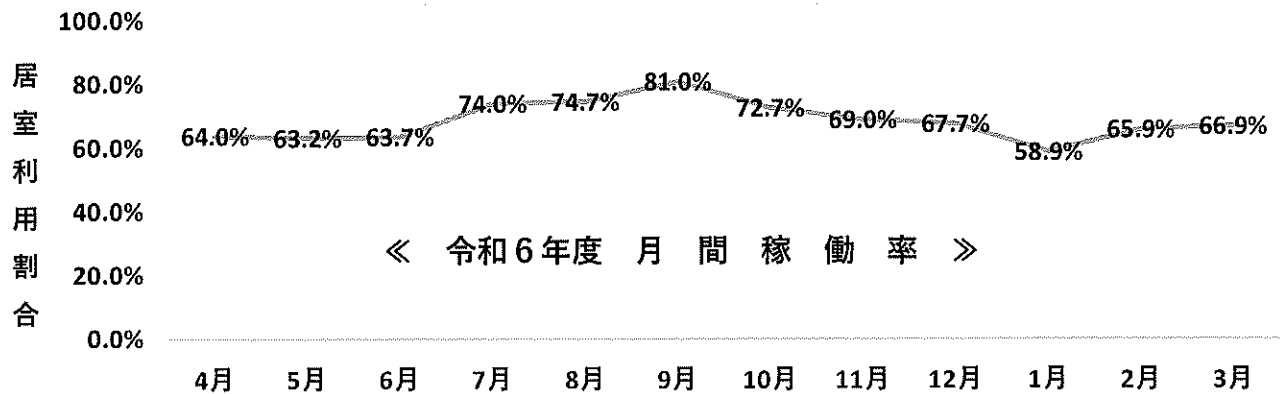
	要介護 1	要介護 2	要介護 3	要介護 4	要介護 5	合計
男	0	1	9	7	11	28
女	0	0	29	37	22	88
合計	0	1	38	44	33	116
	0.0%	0.9%	32.8%	37.9%	28.4%	100.0%



要介護4+要介護5=66.4%

6-(1) 短期入所生活介護利用状況

	利 用 者 数				要介 護度 平均	月間 利用 日数	1日当の 平均 利用 人数	月 間 稼働率	送 迎 回 数		
	男 性 (延べ人数)	女 性 (延べ人数)	実人数計	延べ人数計							
4月	4	58	23	326	27	384	2.5	384	12.4	64.0%	36回
5月	7	84	21	308	28	392	2.5	392	12.6	63.2%	34回
6月	4	38	22	344	26	382	2.7	382	12.3	63.7%	35回
7月	5	70	22	389	27	459	2.6	459	14.8	74.0%	40回
8月	5	62	23	401	28	463	2.5	463	14.9	74.7%	35回
9月	7	87	27	399	34	486	2.5	486	15.7	81.0%	50回
10月	6	120	25	331	31	451	2.7	451	14.5	72.7%	35回
11月	5	90	23	323	28	414	2.7	414	13.3	69.0%	33回
12月	4	88	25	334	29	420	2.6	420	13.5	67.7%	38回
1月	3	46	25	319	28	365	2.6	365	11.8	58.9%	34回
2月	3	53	21	314	24	369	2.8	369	13.1	65.9%	33回
3月	4	75	21	340	25	415	3.1	415	13.4	66.9%	31回
年間合計数 年間平均率	57	871	278	4,128	335	5,000	2.7	5,000	13.5	68.5%	434回



6-(2) 短期入所生活介護 利用者月別面会状況

月	4月	5月	6月	7月	8月	9月	10月	11月	12月	1月	2月	3月	計
件数	5	3	3	3	3	4	4	11	7	16	24	22	105
一人平均	/	/	/	/	/	/	/	/	/	/	/	/	/

※タブレット面会とターミナル面会の合計件数

《 考 察 》

令和6年度のショートステイの稼働としては、前年度と比較すると9%稼働率が上がっております。一月の稼働では70%を超える月は4回、その他は平均60%程度でした。要因としては、ロング利用者は前年度比較しても多く獲得していたが、体調不良により退所(入院)や長期や他施設への入居等でロング利用者が不在になるタイミングで、直ぐに次の利用者を獲得できず空室を作ることが多くあった。またその他でも、新規利用者を月平均3.6人獲得していましたが、次の再利用に繋がる人はあまり多くなかったことも要因と考えられる。今後、再利用に繋がるように引き続きサービスの向上を目指していく。また新規利用者獲得数を増やし、リピーターの増加を目指していく。そのために、スムーズに入所までの対応を徹底していく。

## 7. 日常生活状況

R7. 3. 31 現在 (長期: 116 名)

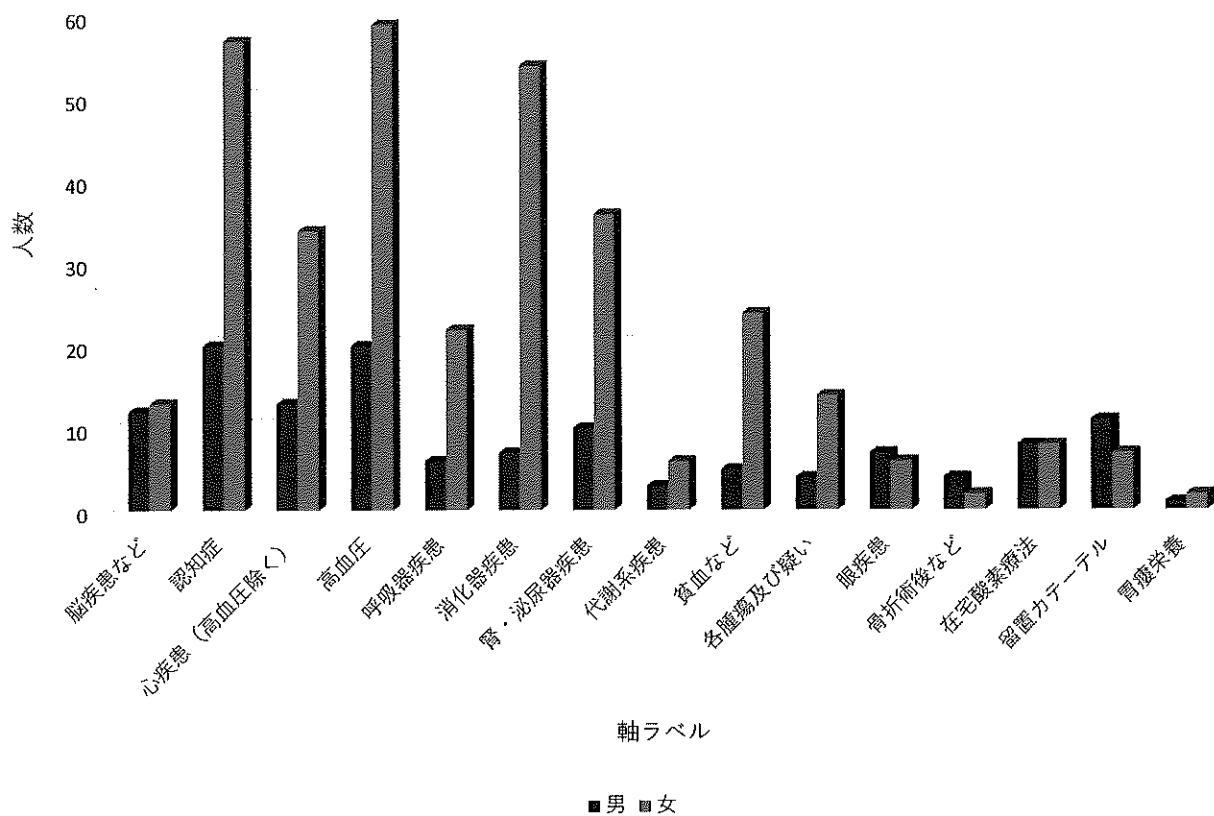
区分			人 数				
			2 F	3 F	4F	全フロア	
移 動	歩 行 状 況	自 立 / 見守り・歩行器	5	5	2	12	
		介 助・杖 (歩行器)	0	0	1	1	
	車椅子	自 立 (見守り) *自操	9	10	7	26	
		介 助	25	23	29	77	
移 乗	自 立		5	8	5	18	
	見守り・一部介助		18	10	14	42	
	全 介 助		16	20	20	56	
食 事	自 立・見守り		28	22	26	76	
	一 部 介 助		3	7	3	13	
	全 面 介 助		8	9	7	24	
	経管栄養 (胃瘻)		0	0	2	2	
入 浴	形 態	特 浴	15	15	19	49	
		個 浴	24	23	20	67	
	洗身・洗髪	自 立 / 見守り	0	0	1	1	
		一 部 介 助	9	24	7	40	
		全 介 助	30	14	31	75	
着 脱	自 立 / 見 守 り		4	2	6	12	
	一 部 介 助		10	23	12	45	
	全 面 介 助		25	13	21	59	
排 泄	昼 間	ト イ レ	自 立	2	5	2	9
			見守り・一部介助	11	15	19	45
			全 介 助	10	3	6	19
		尿 器 ポータブル トイレ	自 立	0	1	0	1
			介 助	0	0	1	1
		パンツ (布・紙) + 尿とり		23	19	19	61
		オムツ使用		16	18	17	51
		尿導カテーテル		4	2	2	8
		夜 間	ト イ レ	自 立	2	0	2
	見守り・一部介助			6	12	8	26
	介 助			1	0	0	1
	尿 器 ポータブル トイレ		自 立	0	1	0	1
			介 助	1	0	3	4
	パンツ・尿とり		23	14	16	53	
	オムツ使用		16	21	21	58	
尿導カテーテル		4	2	2	8		

## 8. 疾患別分類（令和6年度）

令和7年3月31日現在(116名)

	脳疾患など	認知症	心疾患（高血圧除く）	高血圧	呼吸器疾患	消化器疾患	腎・泌尿器疾患	代謝系疾患	貧血など	各腫瘍及び疑い	眼疾患	骨折術後など	在宅酸素療法	留置カテーテル	胃瘻栄養
男	12	20	13	20	6	7	10	3	5	4	7	4	8	11	1
女	13	57	34	59	22	54	36	6	24	14	6	2	8	7	2
計	25	77	47	79	28	61	46	9	29	18	13	6	16	18	3

令和6年 疾患別人数



### 9-(1) 令和6年度 園内治療状況

	4月	5月	6月	7月	8月	9月	10月	11月	12月	1月	2月	3月	合計
点滴(延べ人数)	14	20	54	54	36	41	29	30	40	22	21	25	386
〃(実人数)	8	9	7	8	9	6	6	4	1	5	3	1	67
注射	2	1	4	0	3	0	3	1	0	1	1	3	19
処置(延べ人数)	233	289	205	229	344	369	256	268	123	222	219	297	3,054
〃(実人数)	16	24	17	11	14	16	20	17	12	16	15	11	189
坐薬	23	21	16	19	13	21	24	17	11	7	10	11	193
摘便	4	6	4	4	7	6	7	10	9	11	8	4	80
浣腸	14	20	18	9	7	7	5	2	9	5	7	5	108
経管実人数	2	2	3	3	3	3	3	3	3	2	2	2	31
在宅酸素療法実人数	8	6	6	7	9	4	7	5	7	6	5	6	76
膀胱留置カテーテル	8	13	14	12	12	11	9	14	12	12	10	9	136

### 9-(2) 令和6年度 検査実施状況

	4月	5月	6月	7月	8月	9月	10月	11月	12月	1月	2月	3月	計
血液検査	9	8	8	11	11	10	9	7	10	9	7	9	108
血糖検査		1				1		1					3
健康診断										採血 117	Bx-p 111		228
心電図													0
尿検査		4	6	1	7	1	5	5	6	5	2	2	44
便検査											1		1
感染症検査	4	6	4	6	9	5	3	4	5	6	5	3	60
培養検査													
合計	13	19	18	18	27	17	17	17	21	137	126	14	444

### 9-(3) 令和6年度 外来通院及び入院状況

		4月	5月	6月	7月	8月	9月	10月	11月	12月	1月	2月	3月	計
内科	通院			1				1			1			3
	入院													0
眼科	園内													0
外科	通院													0
	入院													0
整形外科	通院	1		1		2				1	1		1	7
	入院	1							2	1	1			5
脳外科	通院													0
	入院													0
救急外来		2		1	1	2	3	2	3	4	3	1	1	23
精神科	通院													0
	入院													0
皮膚科														0
歯科	園内	14	13	12	12	10	15	12	14	12	13	17	15	159
合計		18	13	15	13	14	18	15	19	18	19	18	17	197

## 10. 令和6年度オーラルケア実施状況

<目的>

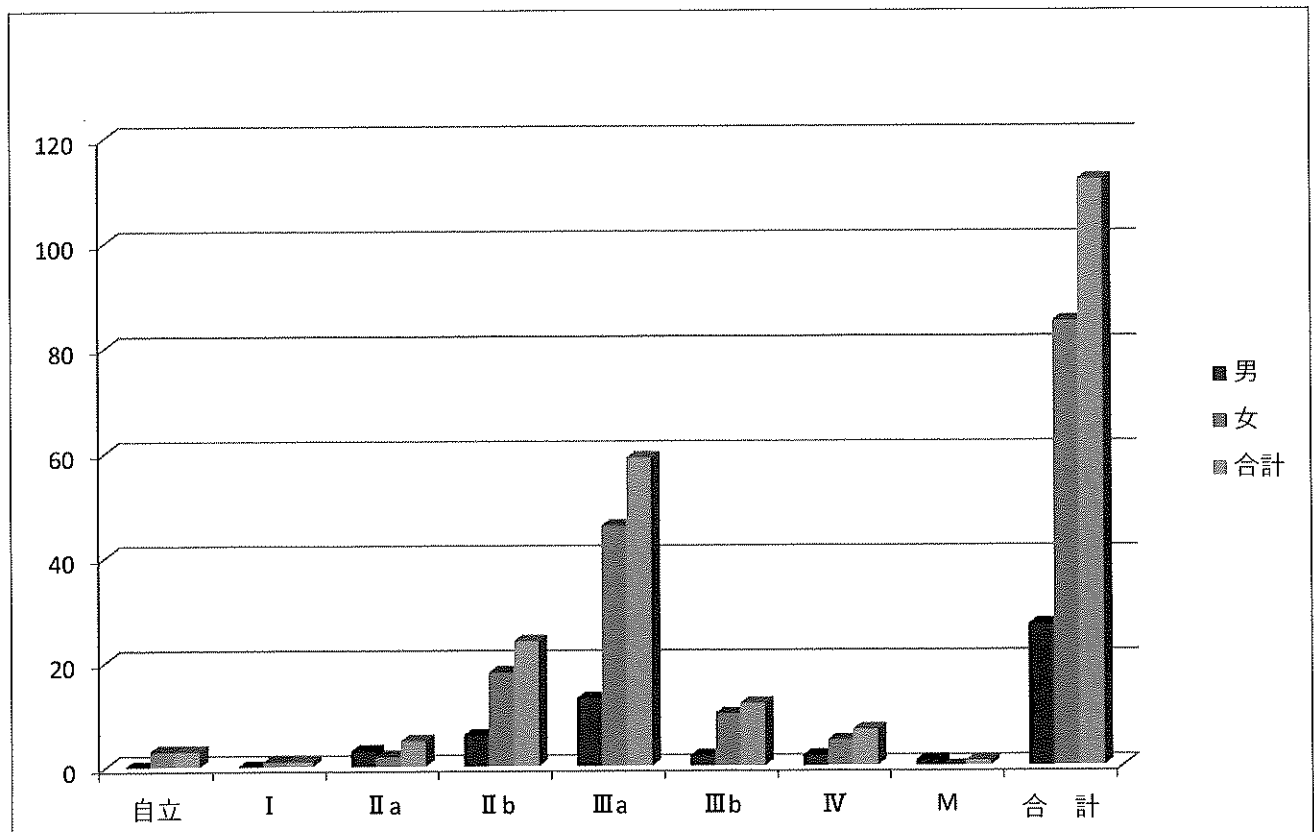
- ①口腔内清潔の保持
- ②誤嚥性肺炎の予防
- ③摂食によるQOLの向上
- ④咀嚼・嚥下機能の維持
- ⑤言語機能の維持

	4月	5月	6月	7月	8月	9月	10月	11月	12月	1月	2月	3月	合計
回数	3	4	3	4	4	3	3	4	3	4	2	4	41
延べ人数	27	30	34	44	56	58	40	30	46	65	64	54	403
実人数	12	7	11	10	11	15	10	13	9	16	17	14	145

## 11. 令和6年度 認知症高齢者の日常生活自立度

日常生活自立度

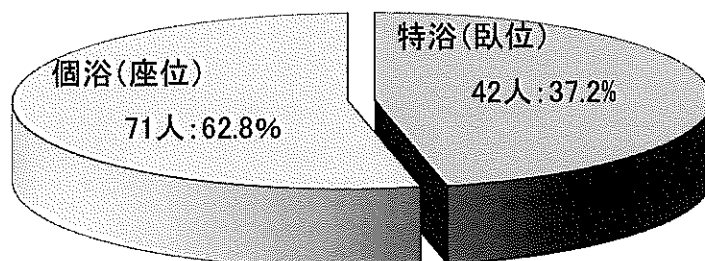
	自立	I	Ⅱa	Ⅱb	Ⅲa	Ⅲb	Ⅳ	M	合計
男	0	0	3	6	13	2	2	1	27
女	3	1	2	18	46	10	5	0	85
合計	3	1	5	24	59	12	7	1	112



## 12. 入浴実施状況

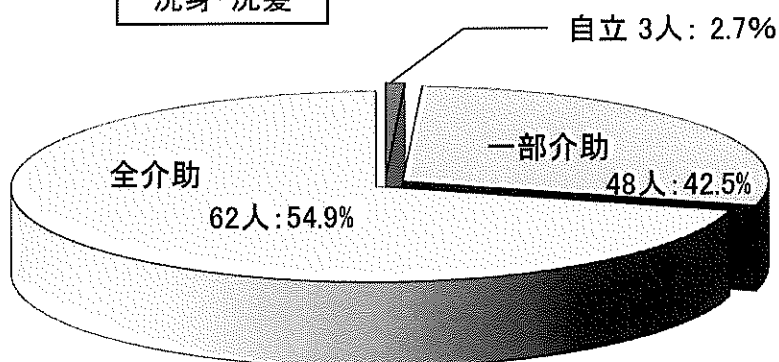
月	長期				短期		全身清式 延べ回数
	特浴		個浴		特浴	個浴	
	実人数	延べ回数	実人数	延べ回数	実人数	実人数	
4月	61	400	84	471	0	12	31
5月	67	414	79	544	0	12	5
6月	56	361	79	527	0	10	1
7月	67	418	84	584	0	10	6
8月	57	342	78	513	0	12	56
9月	60	318	83	532	0	13	0
10月	52	354	84	595	0	14	10
11月	53	311	76	498	0	13	13
12月	51	320	78	559	0	14	2
1月	53	320	79	515	0	14	36
2月	55	295	75	490	0	11	2
3月	57	352	75	497	0	16	16
	平均	合計	平均	合計	平均	平均	合計
	57.4人	4,205	79.5人	6,325	0.0人	12.6人	178

入浴の形態



令和6年3月31日現在(116名)

洗身・洗髪



### 13. おたっしやサロン実施状況

#### 《生け花教室》

5月15日	生け花教室	9月18日	生け花教室	1月15日	生け花教室
6月19日	生け花教室	10月16日	生け花教室	2月19日	生け花教室
7月17日	生け花教室	11月20日	生け花教室	3月19日	生け花教室
8月21日	生け花教室	12月18日	生け花教室		

#### 《音楽教室》

##### ショートステイ

5月10日	6月3日	7月8日	8月5日	9月2日	10月4日
12月6日	1月6日	2月7日	3月7日		

#### 2階

4月22日	5月13日	5月24日	6月7日	6月17日	6月28日
7月12日	7月26日	9月6日	9月20日	10月7日	10月21日
11月1日	11月15日	11月25日	12月9日	12月20日	1月17日
1月24日	2月10日	2月21日	3月10日	3月21日	3月31日

#### 3階

5月17日	5月27日	6月10日	6月21日	7月1日	7月19日
7月29日	8月16日	8月26日	9月9日	9月27日	10月11日
10月25日	11月8日	11月18日	11月29日	12月13日	12月23日
1月10日	1月27日	2月14日	2月28日	3月14日	3月24日

#### 4階

5月20日	5月31日	6月14日	6月24日	7月5日	7月22日
8月2日	8月19日	8月30日	9月13日	9月30日	10月18日
10月28日	11月11日	11月22日	12月2日	12月16日	12月27日
2月3日	2月17日	3月3日	3月17日	3月28日	

#### 14. 主要行事実施状況

月日	行 事	月日	行 事	月日	行 事
4月1日	辞令交付式	8月22日	ユニット喫茶	12月中	4階 クリスマス飾りの展示
4月1日	ショート園芸活動	8月30日	4階 夏祭り	12月17日	3階クリスマス会
4月中	4階 貼絵による桜の展示	9月12日	敬老を祝う会	12月19日	ユニット喫茶
4月中	4階 お花見外気浴	9月19日	ユニット喫茶	12月25日	2階 クリスマス会
4月12日	3階西 誕生会	9月20日	2西 外注食(寿司)	12月26日	4階クリスマス会
4月15日	2北 外注食(寿司)	9月20日	3階南 茶話会	12月29日	4階南 忘年会
4月18日	ユニット喫茶	9月26日	4階西 茶話会	1月22日	2東 冬の味覚を楽しもう!
4月18日	2東 お花見外気浴	10月9日	2東 外注食(寿司)	1月17日	4階西 新年会
4月25日	3階南 茶話会	10月13日	3階 ハロウィンパーティー	1月20日	2北 新年会 外注食(寿司)
5月14日	ショート母の日のお祝い	10月17日	ユニット喫茶	1月23日	ユニット喫茶
5月17日	2西 外注食	10月18日	2北 外注食(寿司)	1月30日	2南 誕生会(寿司)
5月22日	4階西 茶話会	10月23日	2東 秋の味覚を楽しもう!	1月中	4階 正月飾り
5月25日	デザートバイキング	10月30日	4階北 ハロウィンパーティー	2月3日	3階 豆まき
5月27日	2南 誕生会	10月31日	ショート ハロウィン	2月19日	2西 新年会
5月30日	2東 外気浴	11月14日	3階東 茶話会	2月19日	2東 豆まき
6月14日	3階大運動会	11月19日	2西 外注食(寿司)	2月20日	ユニット喫茶
6月17日	2北 外注食(寿司)	11月21日	2南 誕生会	3月1日	4階北 ひな祭り
6月20日	ユニット喫茶	11月21日	ユニット喫茶	3月11日	2北 ひな祭り女子会
7月10日	2南 誕生会	11月22日	3階西 茶話会	3月18日	2東 外注食(寿司)
7月18日	ユニット喫茶	10、11月中	2階 芸術の祭典	3月18日	3東 茶話会
7月25日	2東 アイスクリーム	11月29日	4階東 秋を楽しむ会	3月19日	ユニット喫茶
7月中	3階七夕飾り作成	11月29日	4階東 外注食、お茶会	3月26日	2南 誕生会(寿司)
7月中	4階東 七夕作成	11月30日	鶴ヶ谷共同墓地墓参り	3月28日	2西 外注食(寿司)
6～7月中	ショート七夕飾り制作	12月13日	2東 外注食(寿司)	3月中	4階 ひな人形と写真撮影
7月中	4階 七夕飾りの展示	12月22日	ショート クリスマス・忘年会		

※外部ボランティアの受け入れは、コロナウイルス感染対策のため行っていない。

15-(1).リスクマネジメント委員会【 インシデント報告 】

\* 1階(短期入所生活介護)

対象期間:令和6年4月1日～令和7年3月31日

《 月別発生場所件数 》

発生場所	4月	5月	6月	7月	8月	9月	10月	11月	12月	1月	2月	3月	件数
居室		4		6	2	3	1	2	1	3	1		23
ベッド上		1			2							2	5
食堂	1	2	2	7	6	5	1	1	5	3	2	2	37
トイレ										2			2
浴室・脱衣室													0
廊下				1	1		1	1		2	2	1	9
ロビー													0
屋外													0
その他													0
合計	1	7	2	14	11	8	3	4	6	10	5	5	76

《 月別発生分類 》

発生分類	4月	5月	6月	7月	8月	9月	10月	11月	12月	1月	2月	3月	件数
転倒・転落		5		9	6	4	1	2	5	8	4	2	46
離棟													0
誤飲・異食		1		2	2	2				1			8
器物破損・損失・盗難													0
自虐行為													0
薬関係			2	1	1	1	1		1			1	8
受傷		2		1								1	4
器具の取り扱い不備						1	1	2				1	5
環境													0
入浴中													0
その他	1			1	2					1			5
合計	1	8	2	14	11	8	3	4	6	10	4	5	76

《 月別原因分類 》

原因分類	4月	5月	6月	7月	8月	9月	10月	11月	12月	1月	2月	3月	件数
観察不足					1					2			3
判断の遅れ													0
説明不足													0
思い込み											1		1
確認不足		1	2	4	5	3	2	1	1	1		2	22
知識・経験不足													0
管理ミス												1	1
指示ミス		2											2
環境要因		1											1
自発的行為	1	4		9	5	5	1	3	5	7	3	2	45
その他				1									1
合計	1	8	2	14	11	8	3	4	6	10	4	5	76

15-(2).リスクマネジメント委員会【 アクシデント報告 】

1階(短期入所生活介護)

対象期間:令和6年4月1日～令和7年3月31日

《 月別発生場所件数 》

発生場所	4月	5月	6月	7月	8月	9月	10月	11月	12月	1月	2月	3月	件数
居室			1		1	1	5	2			2		12
ベッド上		1											1
食堂	2	1			2	2	1		1		2	1	12
トイレ					1				1	1		1	4
浴室・脱衣室							1						1
廊下		1											1
その他				1							1		2
合計	2	3	1	1	4	3	7	2	2	1	5	2	33

《 月別発生分類 》

発生分類	4月	5月	6月	7月	8月	9月	10月	11月	12月	1月	2月	3月	件数
転倒・転落	1	2	1		1	3	3		1	1	2		15
誤飲・異食													0
薬関係					3		1	1			1	1	7
受傷	1	1					3	1			2	1	9
器具の取り扱い不備													0
器物破損・損失・盗難				1									1
入浴中													0
その他									1				1
合計	2	3	1	1	4	3	7	2	2	1	5	2	33

《 月別原因分類 》

原因分類	4月	5月	6月	7月	8月	9月	10月	11月	12月	1月	2月	3月	件数
観察不足		1					1						2
技量不足	1								1				2
思い込み								1					1
確認不足	1			1	3		3	1			2	1	12
説明不足													0
知識・経験不足													0
自発的行為		2	1		1	3	3		1	1	3	1	16
合計	2	3	1	1	4	3	7	2	2	1	5	2	33

16-(1).リスクマネジメント委員会【 インシデント報告 】

\* 2階 ~ 4階 ( 長期 )

対象期間:令和6年4月1日~令和7年3月31日

《 発生場所件数 》

発生場所 \ 各フロア	2 階	3 階	4 階	合 計
居 室	190	68	85	343
ベ ッ ド 上	109	22	73	204
食 堂	123	51	47	221
ト イ レ	43	11	21	75
浴 室 ・ 脱 衣 室	7	1	5	13
廊 下	36	9	11	56
ロ ビ ー	0	1	0	1
そ の 他	9	0	5	14
合 計	517	163	247	927

《 発生分類 》

発生分類 \ 各フロア	2 階	3 階	4 階	合 計
転 倒 ・ 転 落	299	120	150	569
自 虐 行 為	0	1	0	1
入 浴 中	0	0	1	1
離 棟	0	1	0	1
誤 飲 ・ 異 食	33	11	13	57
徘徊	7	1	2	10
利用者同士のトラブル	0	3	4	7
器物破損・損失・盗難	10	7	6	23
利用者の急変時	2	0	2	4
薬 関 係	15	5	9	29
受 傷	39	7	17	63
器具の取り扱い不備	37	4	22	63
環 境	28	3	7	38
そ の 他	47	0	14	61
合 計	517	163	247	927

《 原因分類 》

原因分類 \ 各フロア	2 階	3 階	4 階	合 計
観 察 不 足	118	43	24	185
判 断 の 遅 れ	23	3	3	29
技 量 不 足	17	0	11	28
説 明 不 足	4	1	2	7
思 い 込 み	43	13	23	79
確 認 不 足	237	24	91	352
知 識 ・ 経 験 不 足	13	0	8	21
管 理 ミ ス	16	4	6	26
指 示 ミ ス	0	0	0	0
環 境 要 因	0	0	0	0
自 発 的 行 為	39	75	75	189
そ の 他	7	0	4	11
合 計	517	163	247	927

16-(1).リスクマネジメント委員会【 インシデント報告 / 月別発生場所件数 】

対象期間:令和6年4月1日～令和7年3月31日

\* 2階フロア

発生場所 \ 月	4月	5月	6月	7月	8月	9月	10月	11月	12月	1月	2月	3月	件数
居室	22	11	22	13	11	12	12	24	12	17	16	18	190
ベッド上	13	19	7	12	7	8	5	10	2	8	12	6	109
食堂	6	12	19	12	7	8	11	15	11	9	9	4	123
トイレ	4	4	8	4	1	1	3	3	1	4	6	4	43
浴室・脱衣室	1	1				1				3		1	7
廊下		4	5	3	2	1	4	2	4	5	3	3	36
その他	3		1	1			1		2			1	9
合計	49	51	62	45	28	31	36	54	32	46	46	37	517

\* 3階フロア

発生場所 \ 月	4月	5月	6月	7月	8月	9月	10月	11月	12月	1月	2月	3月	件数
居室	3	7	21	10	7	4	3	4	4	2	1	2	68
ベッド上	1	7		2	2	2		1	1		2	4	22
食堂	3	10	4	3	4	5	2	4	6	4	2	4	51
トイレ		2	2	2	1					2	1	1	11
浴室・脱衣所										1			1
廊下		1		3					1	1		3	9
ロビー						1							1
合計	7	27	27	20	14	12	5	9	12	10	6	14	163

\* 4階フロア

発生場所 \ 月	4月	5月	6月	7月	8月	9月	10月	11月	12月	1月	2月	3月	件数
居室	4	4	6	12	10	2	4	3	8	11	11	10	85
ベッド上	6	4	10	11	5	4	5	7	2	6	4	9	73
食堂	1	4	5	8	2	3	3	6	2	2	6	5	47
トイレ	1	1		2	1	3	2	2	3	1	2	3	21
浴室・脱衣室		1	1	1		1						1	5
廊下		1	1	1	1	2			2			3	11
その他			1		1		1					2	5
合計	12	15	24	35	20	15	15	18	17	20	23	33	247

16-(1).リスクマネジメント委員会【 インシデント報告 / 月別発生分類件数 】

対象期間:令和6年4月1日～令和7年3月31日

\* 2階フロア

発生分類 \ 月	4月	5月	6月	7月	8月	9月	10月	11月	12月	1月	2月	3月	件数
転倒・転落	27	27	38	25	21	17	20	37	19	21	26	21	299
自虐行為													
離棟													
誤飲・異食	2	4	7	1	1	1	3	6	1	4	3	1	34
利用者同士のトラブル													
器物破損・損失・盗難			1				4	1			3	1	10
徘徊	1		1	2			1			2			7
利用者の急変時								1	1				2
薬関係	3	2	1		1	2	1		2	2		1	15
受傷	3	4	5	5	1	1	3	1	2	4	7	3	39
器具の取り扱い不備	4	3	1	6	1	4	2	5	1	3	2	4	36
環境	4	5	3		2	1			4	4	2	3	28
その他	5	6	5	6	1	5	2	3	2	6	3	3	47
合計	49	51	62	45	28	31	36	54	32	46	46	37	517

\* 3階フロア

発生分類 \ 月	4月	5月	6月	7月	8月	9月	10月	11月	12月	1月	2月	3月	件数
転倒・転落	2	17	23	16	13	9	4	8	8	6	5	9	120
自虐行為		1											1
離棟		1											1
誤飲・異食		2	2	1				1	3	2			11
徘徊						1							1
利用者同士のトラブル									1	2			3
器物破損・損失・盗難	3	2	1									1	7
薬関係	1	2				1					1		5
受傷	1	1	1									4	7
器具の取り扱い不備		1		2		1							4
環境				1	1		1						3
その他													
合計	7	27	27	20	14	12	5	9	12	10	6	14	163

\* 4階フロア

発生分類 \ 月	4月	5月	6月	7月	8月	9月	10月	11月	12月	1月	2月	3月	件数
転倒・転落	10	6	15	16	11	9	10	12	11	12	17	21	150
自虐行為													
入浴中				1									1
離棟													
誤飲・異食		2	1	2	1	2		1	1		2	1	13
徘徊				1								1	2
利用者同士のトラブル				2			1		1				4
器物破損・損失・盗難				2					1	2	1		6
利用者の急変時												2	2
薬関係		3		2	1					1	1	1	9
受傷	1	2	4	3	3	1	1	1				1	17
器具の取り扱い不備	1		2	2	1	1	3	3	1	1	2	5	22
環境		2		2	1	1				1			7
その他			2	2	2	1		1	2	3		1	14
合計	12	15	24	35	20	15	15	18	17	20	23	33	247

16-(1).リスクマネジメント委員会【 インシデント報告 / 月別原因分類件数 】

対象期間:令和6年4月1日～令和7年3月31日

\* 2階フロア

原因分類 \ 月	4月	5月	6月	7月	8月	9月	10月	11月	12月	1月	2月	3月	件数
観察不足	6	7	20	9	7	5	8	15	8	13	13	7	118
判断の遅れ	1	2	5		2	3	1	3	1	3	1	1	23
技量不足	3	4		2	1	2	1	2				2	17
説明不足	2								1		1		4
思い込み	3	7	4	6		3	3	3	6	1	3	4	43
確認不足	23	24	22	23	16	16	17	22	10	21	22	21	237
知識・経験不足	3	2						1	2	1	3	1	13
管理ミス	1			3	1	1	4	3	1	2			16
指示ミス													
環境要因													
自発的行動	6	5	7	2	1	1	2	5	2	4	3	1	39
その他	1		4						1	1			7
合計	49	51	62	45	28	31	36	54	32	46	46	37	517

\* 3階フロア

原因分類 \ 月	4月	5月	6月	7月	8月	9月	10月	11月	12月	1月	2月	3月	件数
観察不足	1	11		7	4	2	1	4	7	4		2	43
判断の遅れ			1							1		1	3
説明不足		1											1
思い込み	2	1		2	1	1		2	1	2		1	13
確認不足		6	7		2	4		1			4		24
知識・経験不足													
管理ミス		1							1	1		1	4
環境要因													
自発的行動	4	7	19	11	7	5	4	2	3	2	2	9	75
その他													
合計	7	27	27	20	14	12	5	9	12	10	6	14	163

\* 4階フロア

原因分類 \ 月	4月	5月	6月	7月	8月	9月	10月	11月	12月	1月	2月	3月	件数
観察不足	2	1	3	3	5		2	3	3		1	1	24
判断の遅れ				1				1	1				3
技量不足				4			1	2		3	1		11
説明不足					1							1	2
思い込み	1	1	2	4	1	2	3	1	2	1	2	3	23
確認不足	7	7	15	10	7	5	6	5	3	8	7	11	91
知識・経験不足		2	1		1	1				1		2	8
管理ミス		1		1		1			1	1		1	6
指示ミス													
環境要因													
自発的行動	2	2	3	10	4	6	3	6	7	6	12	14	75
その他		1		2	1								4
合計	12	15	24	35	20	15	15	18	17	20	23	33	247

16-(2).リスクマネジメント委員会【 アクシデント報告 】

\* 2階～4階（長期）

対象期間:令和6年4月1日～令和7年3月31日

《 発生場所件数 》

発生場所 \ 各フロア	2 階	3 階	4 階	合 計
居 室	88	44	75	207
ベ ッ ド 上	54	17	64	135
食 堂	67	22	58	147
ト イ レ	27	4	17	48
浴 室・脱 衣 室	77	13	0	90
廊 下	5	1	38	44
ロ ビ ー		1	1	2
そ の 他	10	5	17	32
合 計	328	107	270	705

《 発生分類 》

発生分類 \ 各フロア	2 階	3 階	4 階	合 計
転 倒・転 落	28	41	24	93
自 虐 行 為	1	0	3	4
徘徊	0	0	15	15
誤 飲・異 食	5	1	0	6
利用者同士のトラブル	0	1		1
器物破損・損失・盗難	6	3	8	17
利用者の急変時	2	0	0	2
薬 関 係	33	14	38	85
受 傷	231	35	173	439
器具の取り扱い不備	2	4	0	6
環 境	1	1	1	3
そ の 他	19	7	8	34
合 計	328	107	270	705

《 原因分類 》

原因分類 \ 各フロア	2 階	3 階	4 階	合 計
観 察 不 足	190	27	32	249
判 断 の 遅 れ	4	3	6	13
技 量 不 足	17	7	45	69
説 明 不 足	3	0	1	4
思 い 込 み	5	11	1	17
確 認 不 足	71	27	10	108
知 識・経 験 不 足	4	0	71	75
管 理 ミ ス	1	6	5	12
指 示 ミ ス	1	0	5	6
環 境 要 因	0	0	1	1
自 発 的 行 為	25	24	84	133
そ の 他	7	2	9	18
合 計	328	107	270	705

16-(2).リスクマネジメント委員会【アクシデント報告 / 月別発生場所件数】

対象期間:令和6年4月1日～令和7年3月31日

\* 2階フロア

発生場所 \ 月別	4月	5月	6月	7月	8月	9月	10月	11月	12月	1月	2月	3月	件数
居室	12	12	12	3	4	6	5	12	7	3	6	6	88
ベッド上	10	2	4	4	1	14	3	4	5	6	4	3	60
食堂	7	10	6	6	3	5	6	4	3	4	7	9	70
トイレ	2	5	3	5	4		4	1	2	1	1	8	36
浴室・脱衣室	8	4	9	5	5	1	4	7	6	6	1	5	61
廊下		1	1		1			1			1		5
その他				1	2			1	1		1	2	8
合計	39	34	35	24	20	26	22	30	24	20	21	33	328

\* 3階フロア

発生場所 \ 月別	4月	5月	6月	7月	8月	9月	10月	11月	12月	1月	2月	3月	件数
居室	6	3	2	4	6	1	3	2	6	4	5	2	44
ベッド上	2		2	3	1	2		1	1	2		3	17
食堂	4	4	3	1		1			4	1	2	2	22
トイレ	1			1			1		1				4
浴室・脱衣室	2	2		1	3	1	1		1		1	1	13
廊下					1								1
ロビー						1							1
その他				1	1	1	1	1					5
合計	15	9	7	11	12	7	6	4	13	7	8	8	107

\* 4階フロア

発生場所 \ 月別	4月	5月	6月	7月	8月	9月	10月	11月	12月	1月	2月	3月	件数
居室	3	8	10	9	9	5	4	7	1	5	8	6	75
ベッド上	3	5	6	3	3	7	14	4	4	6	6	3	64
食堂	6	5	6	6	3	9	5	3	1	2	5	7	58
トイレ			1	3	1	3	3	1	2	1	2		17
浴室・脱衣室	1	6	5	3		7	5	1	3	3	1	3	38
廊下										1			1
その他	1	1	2	2	2	4						5	17
合計	14	25	30	26	18	35	31	16	11	18	22	24	270

16-(2).リスクマネジメント委員会【 アクシデント報告 / 月別発生分類件数 】

対象期間:令和6年4月1日～令和7年3月31日

\* 2階フロア

発生分類 \ 月別	4月	5月	6月	7月	8月	9月	10月	11月	12月	1月	2月	3月	件数
転倒・転落	2	1	4	1	1	3	1	3	3	3	2	4	28
自虐行為				1									1
誤飲・異食	1	2		1				1					5
徘徊													0
利用者同士のトラブル													0
器物破損・損失・盗難	2	2				1	1						6
利用者の急変時								1				1	2
薬関係	2	5	2	3	3	2	2	1	4	2	4	3	33
受傷	34	24	27	22	10	11	19	20	16	11	15	23	232
器具の取り扱い不備						1							1
環境								1					1
その他		1	2	2	1	1	1	3	1	4	1	2	19
合計	41	35	35	30	15	19	24	30	24	20	22	33	328

\* 3階フロア

発生分類 \ 月別	4月	5月	6月	7月	8月	9月	10月	11月	12月	1月	2月	3月	件数
転倒・転落	4	3	4	5	3	2	3	2	4	3	4	4	41
自虐行為													0
誤飲・異食										1			1
利用者同士のトラブル		1											1
器物破損・損失・盗難	1	1										1	3
薬関係	4	2			1		1		2	1	2	1	14
受傷	4	1	2	6	6	3	1	2	5	2	2	1	35
器具の取り扱い不備	2					1	1						4
環境					1								1
その他		1	1		1	1			1	1		1	7
合計	15	9	7	11	12	7	6	4	12	8	8	8	107

\* 4階フロア

発生分類 \ 月別	4月	5月	6月	7月	8月	9月	10月	11月	12月	1月	2月	3月	件数
転倒・転落	2		3	5	2	3	1		1	4	2	1	24
自虐行為							2				1		3
誤飲・異食	2		1	4	2	2	1	3					15
徘徊													0
利用者同士のトラブル													0
器物破損・損失・盗難	1		1		1	2					2	1	8
利用者の急変時													0
薬関係	3	7	3	3	1	6	2	2	1	1	3	6	38
受傷	6	17	22	14	12	22	25	11	9	11	13	11	173
器具の取り扱い不備													0
環境		1											1
その他										2	1	5	8
合計	14	25	30	26	18	35	31	16	11	18	22	24	270

16-(2).リスクマネジメント委員会【 アクシデント報告 / 月別原因分類件数 】

対象期間:令和6年4月1日～令和7年3月31日

\* 2階フロア

原因分類 \ 月別	4月	5月	6月	7月	8月	9月	10月	11月	12月	1月	2月	3月	件数
観察不足	30	16	21	18	8	13	16	16	14	12	12	14	190
判断の遅れ			1			1		1		1			4
技量不足	3	2	3	1	1		1	3	1		1	1	17
説明不足		1		2									3
思い込み	1		1					1	1			1	5
確認不足	5	9	6	6	5	3	7	4	3	4	7	12	71
知識・経験不足		1				2				1			4
管理ミス		1											1
自発的行為		5	4	3	1			4	4		1	3	25
その他	1						1	1	1	2		2	8
合計	40	35	36	30	15	19	25	30	24	20	21	33	328

\* 3階フロア

原因分類 \ 月別	4月	5月	6月	7月	8月	9月	10月	11月	12月	1月	2月	3月	件数
観察不足		1	2	4	5		2	1	4	3	2	3	27
判断の遅れ		1				1			1				3
技量不足	2	1		1	1		1				1		7
思い込み	1	1	1		1	1	1		2	1	1	1	11
確認不足	8	3	1	1	4	3			1	1	2	3	27
管理ミス	1					1	1		3				6
環境要因													
自発的行為	3	2	2	5	1		1	3	2	2	2	1	24
その他			1			1							2
合計	15	9	7	11	12	7	6	4	13	7	8	8	107

\* 4階フロア

原因分類 \ 月別	4月	5月	6月	7月	8月	9月	10月	11月	12月	1月	2月	3月	件数
観察不足		4	3	3	2	4	2	3	3	2	1	5	32
判断の遅れ	1		1	1		1				1	1		6
技量不足	3	5	4	5	1	8	5	3	2	4	3	2	45
説明不足										1			1
連絡不足						1							1
思い込み			3	2						3	1	1	10
確認不足	5	8	6	8	4	6	6	7	2	3	6	10	71
知識・経験不足		2				1						2	5
管理ミス					2	2					1		5
指示ミス													
環境要因	1												1
自発的行為	4	6	11	7	7	10	17	2	4	3	9	4	84
その他			2		2	2	1	1		1			9
合計	14	25	30	26	18	35	31	16	11	18	22	24	270

## 17-(1) 介護支援専門員ケアプラン作成状況

### 2階

#### 1. 入居時ケアプラン作成状況

月	4月	5月	6月	7月	8月	9月	10月	11月	12月	1月	2月	3月	計
作成件数	1	0	0	3	1	1	2	3	1	3	0	1	16

#### 2. 更新ケアプラン作成状況

月	4月	5月	6月	7月	8月	9月	10月	11月	12月	1月	2月	3月	計
作成件数	2	3	3	5	1	2	3	6	3	5	2	4	39

#### 3. 後期プラン作成状況

月	4月	5月	6月	7月	8月	9月	10月	11月	12月	1月	2月	3月	計
作成件数	1	3	2	1	2	4	1	3	3	6	0	4	30

#### 4. モニタリング作成状況

月	4月	5月	6月	7月	8月	9月	10月	11月	12月	1月	2月	3月	計
作成件数	16	10	16	7	15	11	16	7	14	11	13	8	144

#### 5. 退院時ケアプラン作成状況

月	4月	5月	6月	7月	8月	9月	10月	11月	12月	1月	2月	3月	計
作成件数	0	1	1	0	0	0	0	1	0	1	0	0	4

#### 6. ターミナルケアプラン作成状況

月	4月	5月	6月	7月	8月	9月	10月	11月	12月	1月	2月	3月	計
新規件数	1	2	0	2	1	1	0	0	1	0	0	1	9
総件数	5	5	5	7	6	7	3	2	3	1	1	2	47

## 17-(1). 介護支援専門員ケアプラン作成状況

### 2階

#### 7. 要介護認定訪問調査作成状況

月	4月	5月	6月	7月	8月	9月	10月	11月	12月	1月	2月	3月	計
作成件数	0	0	1	1	1	2	0	0	2	1	1	2	11

#### 8. 通院・わくわく付き添い状況

月	4月	5月	6月	7月	8月	9月	10月	11月	12月	1月	2月	3月	計
通院	0	1	4	1	2	4	1	2	4	3	6	2	30
外出	1	0	1	1	0	0	0	0	0	0	0	0	3

#### 9. 入居者別要介護度推移

R7年3月31日現在

介護度	男女	維持	改善	悪化	
3	男	6	0	0	6
	女	13	0	0	13
4	男	3	0	0	3
	女	8	0	1	9
5	男	2	0	0	2
	女	4	0	2	6
	合計	36	0	3	39

## 17-(1). 介護支援専門員ケアプラン作成状況

### 3階

#### 1. 入居時ケアプラン作成状況

月	4月	5月	6月	7月	8月	9月	10月	11月	12月	1月	2月	3月	計
作成件数	0	1	1	2	0	2	0	1	1	1	0	0	9

#### 2. 更新ケアプラン作成状況

月	4月	5月	6月	7月	8月	9月	10月	11月	12月	1月	2月	3月	計
作成件数	4	3	3	3	2	3	2	2	2	3	3	2	32

#### 3. 後期プラン作成状況

月	4月	5月	6月	7月	8月	9月	10月	11月	12月	1月	2月	3月	計
作成件数	3	3	2	3	3	3	2	2	2	3	3	2	31

#### 4. モニタリング作成状況

月	4月	5月	6月	7月	8月	9月	10月	11月	12月	1月	2月	3月	計
作成件数	10	9	10	9	6	11	10	10	11	10	10	9	115

#### 5. 退院時ケアプラン作成状況

月	4月	5月	6月	7月	8月	9月	10月	11月	12月	1月	2月	3月	計
作成件数	2	0	1	0	0	1	2	0	1	0	1	3	11

#### 6. ターミナルケアプラン作成状況

月	4月	5月	6月	7月	8月	9月	10月	11月	12月	1月	2月	3月	計
作成件数	1	0	2	0	0	1	0	1	1	1	0	4	11
総件数	5	4	5	5	3	4	2	2	3	3	3	6	45

## 17-(1). 介護支援専門員ケアプラン作成状況

### 3階

#### 7. 要介護認定訪問調査作成状況

月	4月	5月	6月	7月	8月	9月	10月	11月	12月	1月	2月	3月	計
作成件数	3	1	1	1	0	2	1	2	1	1	1	0	14

#### 8. 通院・わくわく付き添い状況

月	4月	5月	6月	7月	8月	9月	10月	11月	12月	1月	2月	3月	計
通院	4	2	5	1	1	4	4	3	2	2	1	4	33
わくわく	0	0	0	0	0	0	0	0	0	0	0	0	0

#### 9. 入居者別要介護度推移

R7年3月31日現在

介護度	男女	維持	改善	悪化	
3	男	3	1	0	4
	女	8	1	0	9
4	男	1	0	0	1
	女	10	1	3	14
5	男	2	0	2	4
	女	3	0	4	7
	合計	27	3	9	39

## 17-(1). 介護支援専門員ケアプラン作成状況

### 4階

#### 1. 入居時ケアプラン作成状況

月	4月	5月	6月	7月	8月	9月	10月	11月	12月	1月	2月	3月	計
作成件数	2	1	1	1	2	1	2	1	0	2	0	1	14

#### 2. ケアプラン作成状況

月	4月	5月	6月	7月	8月	9月	10月	11月	12月	1月	2月	3月	計
作成件数	4	4	4	3	3	3	3	1	2	4	2	3	36

#### 3. 後期プラン作成状況

月	4月	5月	6月	7月	8月	9月	10月	11月	12月	1月	2月	3月	計
作成件数	4	4	1	4	3	3	0	3	2	0	3	2	29

#### 4. モニタリング作成状況

月	4月	5月	6月	7月	8月	9月	10月	11月	12月	1月	2月	3月	計
作成件数	11	12	8	12	16	16	12	11	8	8	12	13	139

#### 5. 退院時ケアプラン作成状況

月	4月	5月	6月	7月	8月	9月	10月	11月	12月	1月	2月	3月	計
作成件数	0	1	2	0	0	0	1	2	1	1	1	1	10

#### 6. ターミナルケアプラン作成状況

月	4月	5月	6月	7月	8月	9月	10月	11月	12月	1月	2月	3月	計
新規件数	1	0	1	0	1	0	1	1	1	0	1	2	9
総件数	6	5	6	3	4	3	4	3	3	2	3	5	47

## 17-(1). 介護支援専門員ケアプラン作成状況

4階

### 7. 要介護認定訪問調査作成状況

月	4月	5月	6月	7月	8月	9月	10月	11月	12月	1月	2月	3月	計
作成件数	2	1	1	1	2	2	1	1	4	1	1	0	17

### 8. 通院・外出付き添い状況

月	4月	5月	6月	7月	8月	9月	10月	11月	12月	1月	2月	3月	計
通院	3	4	6	3	2	4	1	3	4	1	2	2	35
外出	0	0	0	0	1	1	1	1	1	1	0	0	6

### 9. 入居者別要介護度推移

R7年3月31日現在

介護度	男女	維持	改善	悪化	
3	男	1	0	0	1
	女	6	1	0	7
4	男	2	0	1	3
	女	10	0	4	14
5	男	3	0	1	4
	女	7	0	3	10
	合計	29	1	9	39

## 18. 令和6年度 パストラルケア実施状況

パストラル業務	令和5年度	令和6年度	備考
居室訪問	2,450名	2,883名	
傾聴・対話	896名	664名	
散歩	632名	672名	
共にいて寄り添う	987名	735名	
本の読み聞かせ	492名	564名	
居室での祈り	246名	309名	
聖堂での祈り	858名	680名	
聖体拝領	580名	571名	
聖体訪問	624名	611名	
ターミナル寄り添い	1,630名	1,799名	
病者の塗油	4名	1名	カトリック信者のみ
帰天後の祈り	5名	13名	
お別れ会	0名	0名	
葬儀(ミサ)参列	0名	0名	
埋葬の祈り	0名	0名	
火葬の祈り	0名	0名	
生け花教室(毎月1回)	12回 448名	11回 490名	
パストラル業務説明	9回 20名	9回 18名	職員2回 実習生7回
担当者会議等	0件	0件	
宗教行事	0回	0回	
理事長ミサ	1回	0回	
追悼式	0回	0回	聖堂に過去帳を準備
集会祭儀	0回	0回	新型コロナウイルス感染症予防対策として行事は中止となる
祈りの会	0回	0回	
傾聴ボランティア受け入れ	0名	0名	

## 19. 実習受け入れ状況

社会福祉士実習	実習期間	実習者数	日数	延べ人数
仙台医療福祉専門学校	R6.6/17～7/23	3	23	69
東北福祉大学 通信教育部	R6.11/11～11/20	1	8	8
計		4	31	77

介護福祉士実習	実習期間	実習者数	日数	延べ人数
仙台医療秘書福祉&IT専門学校 実習Ⅱ-C	R6.5/16～6/11	2	20	40
東北保健医療専門学校 実習Ⅱ-1	R6.6/11～7/11	2	23	46
東北保健医療専門学校 実習Ⅱ-2	R6.10/1～10/31	2	23	46
東北保健医療専門学校 実習Ⅰ-2	R6.11/13～12/4	2	14	30
合計		8	80	162

介護職員初任者研修	実習期間	実習者数	日数	延べ人数
宮城県母子連合会	R6.9.4	2	10	20
	R7.2.19	3	5	20
計		5	15	40

看護実習	実習期間	実習者数	日数	延べ人数
東北労災看護専門学校	R6.7/1～7/2	2	2	4
	R6.10/3～10/4	2	2	4
	R6.10/29～10/30	2	2	4
計		6	6	12

給食実習	実習期間	実習者数	日数	延べ人数
宮城学院女子大学	R6.6/10～6/14	2	5	10
仙台白百合女子大学	R6.11/11～11/15	2	5	10
計		4	10	20

いずみ支援高等学校	実習期間	実習者数	日数	延べ人数
専攻科「職業」福祉・介護（1～2年生）月1回 水曜日	10月～2月	3	10	30
本科3年生・暁星園奉仕活動 月2・3回 木曜日	10月～2月	15	3	45
合計		18	13	75

その他・研修	実習期間	実習者数	日数	延べ人数
西山中学校 職場体験	R6.11/6～11/8	2	3	20
東仙台中学校 職場体験	R7.2/13.2/14	2	2	20
合計		4	5	40

## 20. 会議・委員会・園内研修・消防訓練等開催状況

### 運営会議（毎月第1火曜日 10:30～）

月	4月	5月	6月	7月	8月	9月	10月	11月	12月	1月	2月	3月	計
日	2日	7日	4日	2日	6日	3日	1日	5日	3日	7日	4日	4日	12回
参加者	施設長・指導監・副施設長・生活相談員主任・各フロア介護支援専門員・看護主任・管理栄養士・ケアプランセンター主任等												

### フロア主任会議（毎月第2火曜日 10:30～）

月	4月	5月	6月	7月	8月	9月	10月	11月	12月	1月	2月	3月	計
日	9日	14日	11日	9日	20日	17日	8日	12日	10日	14日	18日	11日	12回
参加者	施設長・指導監・副施設長・生活相談員・短期生活相談員・各フロア主任・看護主任												

### 優先入所検討委員会（毎月第2火曜日 11:00～）

月	4月	5月	6月	7月	8月	9月	10月	11月	12月	1月	2月	3月	計
日	9日	14日	11日	9日	20日	17日	8日	12日	10日	14日	18日	11日	12回
参加者	施設長・指導監・副施設長・生活相談員主任・各フロア介護支援専門員・看護主任・管理栄養士												

### 感染症予防委員会（毎月第2火曜日 14:00～）

月	4月	5月	6月	7月	8月	9月	10月	11月	12月	1月	2月	3月	計
日	9日	14日	11日	9日	20日	17日	8日	12日	10日	14日	18日	11日	12回

### 口腔内たん吸引等安全対策委員会（毎月第2火曜日 14:00～）

月	4月	5月	6月	7月	8月	9月	10月	11月	12月	1月	2月	3月	計
日	9日	14日	11日	9日	20日	17日	8日	12日	10日	14日	18日	11日	12回

### 衛生委員会（毎月第3月曜日 10:00～）

月	4月	5月	6月	7月	8月	9月	10月	11月	12月	1月	2月	3月	計
日	9日	14日	11日	9日	20日	17日	8日	12日	10日	14日	18日	11日	12回

### 行事实行委員会（毎月第3火曜日 14:00～）

月	4月	5月	6月	7月	8月	9月	10月	11月	12月	1月	2月	3月	計
日	16日	21日	18日	16日	27日	24日	15日	19日	17日	21日	25日	18日	12回

給食委員会（毎月第2火曜日 10:30～）

月	4月	5月	6月	7月	8月	9月	10月	11月	12月	1月	2月	3月	計
日	9日	14日	11日	9日	20日	17日	8日	12日	10日	14日	18日	11日	12回

身体拘束廃止委員会（毎月第2火曜日 10:30～）

月	4月	5月	6月	7月	8月	9月	10月	11月	12月	1月	2月	3月	計
日	9日			9日			8日						3回

サービス検討委員会（毎月第3火曜日 10:30～）

月	4月	5月	6月	7月	8月	9月	10月	11月	12月	1月	2月	3月	計
日	16日	21日	18日	16日	27日	24日	15日	19日	17日	21日	25日	18日	12回

理事長打合せ会議

月	4月	5月	6月	7月	8月	9月	10月	11月	12月	1月	2月	3月	理事長 副理事長 三施設長 事務局長
日	30日	29日	25日	30日	28日	27日	29日	27日	26日	29日	26日	31日	

園内研修

実施月日	研修内容	講師
R6. 4/26	感染症予防研修	看護主任
R6. 5/24	認知症ケア研修	2階フロア主任代理
R6. 6/28	食中毒防止研修	東京サラヤ(株)
R6. 6/28	BCP(災害)シュミレーション	施設管理員
R6. 7/26	事故防止研修	生活相談員(短期)
R6. 7/26	BCP(災害)実動訓練	施設管理員
R6. 8/23	虐待防止と身体拘束について	生活相談員(特養)
R6. 10/25	ターミナルケア研修	看護主任
R6. 11/29	感染症予防研修(BCP研修)	看護主任、介護主任
R6. 12/27	出前研修「介護の仕事と認知症ケア」	一般社団法人 宮城県介護福祉士会
R7. 1/24	身体拘束及び高齢者虐待防止研修	生活相談員(特養)
R7. 2/28	介護事故防止の為のリスクマネジメント研修	生活相談員(短期)
R7. 3/28	接遇研修	介護主任

消防訓練

実施月日	訓練内容	入居者	職員	計
R6. 5/14	休日日中想定消防避難訓練(4階)	9名	4名	13名
R6. 5/15	休日日中想定消防避難訓練(2階)	7名	5名	12名
R6. 5/16	休日日中想定消防避難訓練(1階)	10名	2名	12名
R6. 5/30	休日日中想定消防避難訓練(3階)	8名	3名	12名
R6. 11/28	夜間想定消防避難訓練	5名	45名 + 宿直3名	53名

21. 職員研修参加状況

職種	研修内容	時期	場所	出席者
施設長	令和6年度仙台市老人福祉施設協議会 総会	4/25	ショーケー本館ビル	中善寺洋光
	仙台オープン病院 地域連携の集い	4/26	ホテルメトロポリタン仙台	中善寺洋光
	介護テクノロジー展・専門セミナー	5/30	夢メッセみやぎ	中善寺洋光
	日本カトリック高齢者施設協会 北海道・東北支部 施設長・事業所長 オンライン会議	11/25	ZOOM(暁星園)	中善寺洋光
	仙台市老社協 第2回施設長研修会・臨時総会	3/11	ショーケー本館ビル	中善寺洋光
	宮城野・若林支部第2回支部会	3/27	ZOOM(暁星園)	中善寺洋光
指導監	介護テクノロジー展・専門セミナー	5/29.30	夢メッセみやぎ	野辺地実
施設管理員	消防技術研修会	9/5	消防学校屋内訓練場	佐藤竹三・伊藤慎太郎
	安全運転管理者講習	11/27	利府町文化交流センター	伊藤慎太郎
	介護支援専門員実務研修	12月～3月	みやぎハートフルセンター他	伊藤慎太郎
	介護支援専門員実務研修(実習)	1/31. 2/5.7.12	アースサポート塩釜	伊藤慎太郎
栄養士	介護テクノロジー展・専門セミナー	5/29	夢メッセみやぎ	沼澤弥生・竹内早紀
	食品衛生講習会	11/21	宮城野区役所	沼澤弥生
相談員	仙台オープン病院 地域連携の集い	4/26	ホテルメトロポリタン仙台	星佑磨
	介護テクノロジー展・専門セミナー	5/29.30	夢メッセみやぎ	星佑磨・遠藤功二
	仙台市老社協第2回広報委員会	7/19	仙台市福祉プラザ	山村小夏
	仙台市老社協第3回広報委員会	9/20	仙台市福祉プラザ	山村小夏
	仙台市老社協第4回広報委員会	11/15	青葉福祉会法人本部	山村小夏
	仙台市老社協第6回広報委員会	3/21	EARTHBLUE 仙台勾当台ビル	山村小夏
	生活相談員等研修・情報交換会	8/2	仙台市 中小企業活性化センター	遠藤功二
	福祉のしごとフェア	11/29	仙台市 中小企業活性化センター	星佑磨
	第2回生活相談員等研修・情報交換会	11/29	仙台市戦災復興記念館	星佑磨
医務	仙台オープン病院 地域連携の集い	4/26	ホテルメトロポリタン仙台	齋藤恭太

職 種	研 修 内 容	時 期	場 所	出 席 者
介護支援専門員	介護支援専門員専門研修Ⅱ・更新研修Ⅱ	7/8.16.25 8/1	リモート(暁星園)	中村陽子
	施設ケアマネジャー研修会	10/24	ショーケー本館ビル	白戸麻衣子
ケアワーカー	仙台オープン病院 地域連携の集い	4/26	ホテルメトロポリタン仙台	今野里美
	介護テクノロジー展・専門セミナー	5/29.30	夢メッセみやぎ	今野里美・芳賀憲子
	喀痰吸引等研修(事前確認)	6/21	オンライン(暁星園)	平野慎太郎・瀧美理久斗
	喀痰吸引等研修(基本研修)	7/9.16.23.30 8/6.20.27 9/25.26	オンライン(暁星園)	平野慎太郎・瀧美理久斗
	喀痰吸引等研修(演習)	10/16～12/19	暁星園	平野慎太郎・瀧美理久斗
	介護職スキルアップ研修①	6/28	仙台市シルバーセンター	佐藤歌織
	介護福祉士養成施設実習指導者 講習会	7/12.19 8/3.9	仙台市 市民活動サポートセンター	今野里美
	介護職スキルアップ研修③	8/28	仙台市シルバーセンター	阿部久美子
	権利擁護推進員養成研修	9/4	仙台弁護士会館	芳賀憲子
	実践事例発表会 2024	10/19	東京エレクトロンホール宮城	今野里美・埜結花
	介護職スキルアップ研修④	10/22	仙台市シルバーセンター	佐々木康一郎
	リーダー・中堅施設職員交換研修	10/23.24	第二白東苑	今野里美
	リーダー・中堅施設職員交換研修	11/13.14	萩の風キャンパス	永沼悟史
	リーダー・中堅施設職員交換研修	11/13.14	泉ふるさと村	和田将也
	仙台認知症介護実践研修 (実践者研修)講義	11/6.7.26.27	東京エレクトロンホール宮城	木村幸太・太田千尋
	仙台認知症介護実践研修 (実践者研修)中間報告	12/10	仙台市シルバーセンター	木村幸太・太田千尋
	仙台認知症介護実践研修 (実践者研修)報告会	1/31	仙台市シルバーセンター	木村幸太・太田千尋
	宮城県新任介護職員研修・交流会	11/12	仙台PARM-CITY131	阿部朱香・遠藤皇
	福祉のしごとフェア	11/29	仙台市 中小企業活性化センター	今野里美
	介護職種の技能実習指導員講習	12/7	東京エレクトロンホール宮城	今野里美
介護支援専門員実務研修	12月～3月	みやぎハートフルセンター他	今野里美	
介護支援専門員実務研修(実習)	1/27、2/7.10	コスモス中野栄	今野里美	

## 22. 令和6年度 職員状況表

### 【 職員構成表 】

令和7年3月31日 現在

職 種	人 員	施設長	指導監	副施設長	参事兼本部	事務員	生活相談員(長期)	生活相談員(短期)	介護支援専門員	管理栄養士	施設管理員	業務補助員	看護師	介護職員	パストラールワーカー	ケアプランセンター	小計
		常勤	1				2	3	1	3	2	1		3	49	1	2
非常勤			1	1	1						1	4	3	19		1	31
派遣														12			12
計		1	1	1	1	2	3	1	3	2	2	4	6	80	1	3	111
職 種	人 員	嘱託医	管理医兼産業医	協力歯科医	理学療法士	音楽療法士	小計	総合計									
		常勤						68	68								
非常勤	2	1	2	1	1	7	38	38									
計	2	1	2	1	1	7	106(12)	106(12)									

( )+人材派遣

(令和6年度中の採用退職状況)

正職員	68名	小計	99名
嘱託職員	8名		
準職員	10名		
パート	13名		
派遣職員	12名	小計	12名
嘱託医	2名	小計	5名
嘱託管理医兼産業医	1名		
協力歯科医	2名		
非常勤嘱託	2名	小計	2名
合計			118名

新規採用	中途採用	退職者
	5名	6名
		1名
		2名
1名	4名	3名
	14名	16名
1名	23名	28名

## (1). 食形態

## 《 主食 》

形態	人数	割合
米飯	26	23%
軟飯	8	7%
全粥	51	45%
粥ゼリー	3	3%
粥ペースト	17	15%
パン	4	4%
パン粥	4	4%
おにぎり	1	1%
合計	114	100%

## 《 副食 》

形態	人数	割合
常食	25	22%
一口大	11	10%
刻み	45	39%
ソフト	8	7%
ペースト	25	22%
合計	114	100%

※他、経管栄養(胃ろう) 2名

## (2). 食種

形態	人数	割合
普通食	113	97%
心臓病食	3	3%
糖尿病食	0	0%
合計	116	100%

### (3). ユニット喫茶

月	メニュー
4	キャラメルケーキ、ババロア
5	(デザートバイキングの為提供なし)
6	メロンロールケーキ、メロンクリームソーダ風ゼリー
7	水まんじゅう、やわらか水ようかん
8	手作りバナナ蒸しパン
9	練りきり和菓子、抹茶ようかん
10	手作りモンブランケーキ
11	抹茶のミルフィーユケーキ、お米のムース
12	クリスマスパフェ
1	和菓子(祝い華)、和菓子風ムース
2	手作りチーズケーキ風
3	桃のショートケーキ、さくらゼリー

### (4). 行事食

月	メニュー
4	お花見御膳
6	デザートバイキング
7	土用丑の日
8	お盆御膳
9	敬老式典メニュー
11	秋御膳
12	クリスマスメニュー
1	お正月メニュー
2	開園記念式典(お祝い膳)
3	ひな祭り

## 24. 令和6年度 行事食の評価・反省(給食委員会)

### < デザートバイキング 5月23日 >

#### 【 バイキングメニュー 】

かぼちゃタルト、バイクドスフレ、抹茶ケーキ、ダブルベリーケーキ、レアチョコケーキ、手作りプリン、パンナコッタ、フルーツサンド、どら焼き

#### 《 考 察 》

例年の残食やそれぞれのフロアの感想などを踏まえて、メニューや食数を調整し、実施することができました。手作りのフルーツサンドは、2年前から取り入れたメニューではありましたが、食パンだと厚みが出てしまうことや、パンのパスつきが気になる点を踏まえて、クロワッサンに変更し、提供してみました。一口量が調整しやすく、高齢者でも食べやすい仕上がりになったと思います。手作りプリンやパンナコッタの量に関しては、かなりボリュームが出てしまったため、バイキングであることも踏まえ、量を少なくし、色んなものを少しずつ食べられる工夫をしていきたいです。また、和風デザートに関しても、フロアによって残食量に差が出てしまったため、次年度以降は食形態に関わらず召し上がれるような和風デザートを考察したいと思います。盛り付けについては全体的に見栄えがよく、ご入居者様の喜ばれていたため、今回の盛り付けを参考にし、今後に繋げていきたいです。

### < 敬老式典 9月10日 >

#### 【 献 立 】

栗ときのこの混ぜご飯、そうめん汁、天ぷら盛り合わせ(えび・舞茸・キス・南瓜)、筑前煮、かぶの柚子和え、抹茶あんみつ

#### 《 考 察 》

高齢者の方々への日ごろの感謝の気持ちと、秋の雰囲気を感じてもらえるような工夫をした献立内容にしました。普段の主食は赤飯など多く出していましたが、弁当で提供した際にどうしてもパスついてしまうことを考慮し、炊飯時の加水量と炊き込む具材を工夫して仕上げました。例年よりもパスつきが気にならず、しっとりした仕上がりになり好評でした。また、お品書きは、料理の内容だけではなく、1枚1枚職員から入居者様宛にメッセージを書き込むという新しい形で作成しました。実際の手書きの文字を見て喜ばれるご入居者様が多く、お部屋に持ち帰ってくださる方もいらっしゃいました。心のこもったお品書きを作成できたと思います。

## 25. 令和6年度 食数、食費調査

### 【長期】

項目	4	5	6	7	8	9	10	11	12	1	2	3	合計	平均
朝食数	3,366	3,387	3,146	3,374	3,441	3,239	3,314	3,209	3,324	3,418	3,001	3,399	39,618	3,302
昼食数	3,362	3,382	3,143	3,360	3,441	3,231	3,301	3,200	3,316	3,414	3,016	3,421	39,587	3,299
夕食数	3,370	3,387	3,152	3,379	3,440	3,240	3,313	3,214	3,319	3,390	3,000	3,406	39,610	6,094
合計	10,098	10,156	9,441	10,113	10,322	9,710	9,928	9,623	9,959	10,222	9,017	10,226	118,815	9,901

項目	4	5	6	7	8	9	10	11	12	1	2	3	合計	平均
請求金額(朝食)	740,520	745,140	692,120	742,280	757,020	712,580	729,080	705,980	731,280	751,960	660,220	747,780	8,715,960	726,330
請求金額(昼食)	941,360	946,960	880,040	940,800	963,480	904,680	924,280	896,000	928,480	955,920	844,480	957,880	11,084,360	923,697
請求金額(夕食)	842,500	846,750	788,000	844,750	860,000	810,000	828,250	803,500	829,750	847,500	750,000	851,500	9,902,500	825,208
イベント食(金額)	55,334	70,539		28,961	33,296	159,608	40,654	63,636	32,160	111,655	271,233	53,555	920,631	83,694
ユニット喫茶	13,746		13,633	13,633	6,904	15,877	18,337	14,955	15,023	15,029	8,214	14,571	149,922	13,629
食材費	2,593,460	2,609,389	2,373,793	2,570,424	2,620,700	2,602,745	2,540,601	2,484,071	2,536,693	2,682,064	2,534,147	2,625,286	30,773,373	2,564,448
行事食	花山殿立	デザート・パンキング		七夕	お盆前	敬老式典	はらこ飯	秋御膳	クリスマス殿立	お正月殿立	開園記念式典	ひな祭り殿立		

### 【短期】

項目	4	5	6	7	8	9	10	11	12	1	2	3	合計	平均
朝食数	333	373	329	406	411	432	391	368	398	339	319	398	4,497	375
昼食数	356	394	350	416	429	456	415	382	410	360	338	411	4,717	393
夕食数	339	372	331	408	412	434	396	368	399	339	323	399	4,520	695
合計	1,028	1,139	1,010	1,230	1,252	1,322	1,202	1,118	1,207	1,038	980	1,208	13,734	1,145

項目	4	5	6	7	8	9	10	11	12	1	2	3	合計	平均
請求金額(朝食)	69,930	78,330	69,090	85,260	86,310	90,720	82,110	77,280	83,580	71,190	66,990	87,560	948,350	79,029
請求金額(昼食)	96,120	106,380	94,500	112,320	115,830	123,120	112,050	103,140	110,700	97,200	91,260	115,080	1,277,700	106,475
請求金額(夕食)	81,360	89,280	79,440	97,920	98,880	104,160	95,040	88,320	95,760	81,360	77,520	99,750	1,088,790	90,733
イベント食(金額)													0	0
ユニット喫茶													0	0
食材費	247,410	273,990	243,030	295,500	301,020	318,000	289,200	268,740	290,040	249,750	235,770	302,390	3,514,840	276,237
行事食														

26. 令和6年度年間給与栄養状況報告書

	エネルギー kcal	たんぱく質 g	脂質 g	炭水化物 g	ナトリウム mg	カリウム mg	カルシウム mg	リン mg	鉄 mg	ビタミンA レチノール当量 μg	ビタミンD μg	ビタミンB1 mg	ビタミンB2 mg	ビタミンC mg	食物繊維 g	食塩相当量 g
4	1,612	63.1	45.2	249.2	3,438	2,112	573	987	7.5	696	6	0.89	1.00	74	15.9	8.5
5	1,606	63.0	46.8	244.0	3,407	2,044	548	967	7.5	620	7.9	0.88	1.01	76	15.5	8.4
6	1,611	62.6	45.5	245.9	3,336	2,060	564	979	7.5	701	6.1	0.91	1.02	82	15.7	8.4
7	1,617	63.8	46.3	245.1	3,444	2,040	549	975	7.3	708	5.6	0.88	1.02	81	14.8	8.6
8	1,616	63.2	46.4	245.9	3,519	2,045	548	984	7.4	608	5.8	0.87	0.97	73	15.3	8.9
9	1,629	63.7	46.3	250.0	3,379	2,092	580	996	7.6	692	5.8	0.87	1.00	72	17.0	8.4
10	1,611	62.5	46.5	246.2	3,368	2,054	569	974	7.4	661	6.7	0.88	0.94	76	16.0	8.6
11	1,615	63.6	45.1	250.0	3,448	2,087	587	996	8.0	694	6.8	0.94	1.00	81	16.1	8.5
12	1,610	63.8	44.1	248.4	3,562	2,036	568	990	7.3	659	7	0.87	0.98	72	16.7	8.3
1	1,608	62.3	46.0	245.9	3,504	2,009	582	977	7.5	672	5.3	0.85	0.95	80	15.7	8.8
2	1,614	62.4	45.6	248.5	3,481	2,080	591	988	8.1	632	5.1	0.89	0.96	78	16.4	8.9
3	1,611	62.8	43.8	249.9	3,433	2,040	574	982	7.7	682	6.2	0.88	0.98	76	15.9	8.3
合計	19,360	757	548	2,969	41,319	24,699	6,833	11,795	91	8,025	75	11	12	921	191	103
平均	1,613	63.1	45.6	247.4	3,443	2,058	569	983	7.6	669	6	0.88	0.99	77	15.9	8.6

令和6年度 食事摂取基準量

エネルギー kcal	蛋白質 g	カルシウム mg	鉄 mg	ビタミンA μg	ビタミンB1 mg	ビタミンB2 mg	ビタミンC mg	食物繊維	
								塩分 g	17以上
1,621	65	524	6.7	576	0.8	1.0	87	10g未満	17以上

## 27. 令和6年度 暁星園ケアプランセンター 事業報告

### (1) 給付管理票提出状況

要介護度	4月			5月			6月			7月		
	男	女	構成比	男	女	構成比	男	女	構成比	男	女	構成比
要支援1	5	8	13%	5	8	13%	5	8	13%	4	8	13%
要支援2	2	3	5%	2	3	5%	2	3	5%	1	3	4%
要介護1	10	21	31%	10	21	32%	9	21	31%	10	20	32%
要介護2	5	19	24%	5	20	26%	6	19	26%	5	17	23%
要介護3	1	8	9%	1	7	8%	1	8	9%	2	8	11%
要介護4	1	11	12%	1	10	11%	1	10	11%	1	11	13%
要介護5	1	4	5%	1	4	5%	1	3	4%	1	3	4%
計	99			98			97			94		

要介護度	8月			9月			10月			11月		
	男	女	構成比	男	女	構成比	男	女	構成比	男	女	構成比
要支援1	4	8	13%	4	7	11%	4	8	13%	4	8	13%
要支援2	1	3	4%	3	3	6%	3	2	5%	2	2	4%
要介護1	10	20	32%	9	22	32%	8	20	29%	10	21	33%
要介護2	7	18	26%	7	18	26%	5	19	25%	5	17	23%
要介護3	1	8	9%		10	10%		12	13%		13	14%
要介護4	2	10	13%	2	9	11%	2	8	10%	3	6	9%
要介護5		3	3%	1	3	4%	1	4	5%	1	3	4%
計	95			98			96			95		

要介護度	12月			1月			2月			3月		
	男	女	構成比	男	女	構成比	男	女	構成比	男	女	構成比
要支援1	4	8	13%	4	7	12%	4	7	13%	4	7	13%
要支援2	2	3	5%	2	4	6%	2	4	7%	2	4	7%
要介護1	10	22	34%	9	22	33%	7	20	31%	7	20	31%
要介護2	5	15	21%	5	15	22%	4	15	22%	4	13	20%
要介護3		12	13%		12	13%		13	15%		14	16%
要介護4	3	8	12%	2	8	11%	1	8	10%	1	8	10%
要介護5	1	2	3%	1	2	3%	1	2	3%	1	2	3%
計	95			93			88			87		

要介護度	男女別 年度集計			年度合計	
	男	女	構成比	男女計	月平均
要支援1	51	92	50%	163	13.58
要支援2	24	37	21%	76	6.33
要介護1	111	250	32%	361	30.08
要介護2	63	205	24%	268	22.33
要介護3	6	125	12%	131	10.92
要介護4	20	107	11%	127	10.58
要介護5	11	35	4%	46	3.83
計	286	851	1137	1172	97.667

### (2) ケアプランセンター会議

実施月日	4/12	5/16	6/20	7/8	8/22	9/2	10/17	11/21	12/19	1/23	2/20	3/12
参加人数	5	4	5	5	5	5	5	5	5	5	5	5

### (3) 個別ケース会議 週1回開催

### (4) 給付管理状況報告

総括	特定事業所加算も毎月取得でき、給付管理も滞りなく行う事が出来た。
----	----------------------------------

## 28. 暁星園ケアプランセンター 研修状況

職種	研修内容	時期	場所	出席者
介護支援専門員	第40回事例検討会 鶴ヶ谷包括	R6.4.16	鶴ヶ谷市民センター	菅原、平澤、森川
	ALS患者への支援(基本編) 東仙台圏域居宅介護支援事業所等講義及び事例検討会	R6.6.10	CareN地域交流室	菅原、平澤、森川
	第43回事例検討会鶴ヶ谷包括主催 (身寄りのいない認知用の対応)	R6.6.19	鶴ヶ谷市民センター	森川
	第1回宮城野区ケアマネジャーのつどい 介護報酬改定内容について	R6.7.3	宮城野区中央市民センター	菅原
	東仙台包括(地域交流) よりどころ はなまる参加	R6.7.16	CareN地域交流室	森川
	第44回事例検討会 鶴ヶ谷包括(アルコール依存症による様々な困難事例)	R6.7.17	鶴ヶ谷市民センター	菅原、平澤
	第2回仙台市ケアマネ研修会	R6.8.23	リモート	菅原
	第1回TUBAME SKY会議	R6.8.29	西山コミュニティセンター	森川、平澤
	東仙台包括 よりどころ はなまる参加(腸活)	R6.9.17	CareN地域交流室	平澤
	鶴ヶ谷包括 第45回事例検討会	R6.9.18	鶴ヶ谷市民センター	森川
	第2回 宮城野区 ケアマネジャーのつどい	R6.10.18	宮城野区市民センター	平澤
	東仙台仙台圏域居宅介護支援事業所 全体会議	R6.10.23	CareN地域交流室	菅原、平澤
	仙台市主催 第3回 介護支援専門員研修会	R6.11.7	オンワード樺山ビル 10ホール	菅原
	第47回 鶴ヶ谷包括事例検討会	R6.11.20	鶴ヶ谷市民センター	森川、平澤
	東仙台圏域居宅介護支援事業所 事例検討会	R6.12.2	CareN地域交流室	菅原、平澤、森川
	鶴ヶ谷包括事例検討会 支援業務委託マニュアル	R6.12.18	鶴ヶ谷市民センター	森川、平澤
	東仙台よりどころ はなまる(菓)	R6.1.21	CareN地域交流室	菅原
	第49回 鶴ヶ谷事例検討会	R6.1.22	鶴ヶ谷市民センター	森川、平澤
	第2回 東仙台・小松島合同事例検討会	R6.2.13	CareN地域交流室	森川
	第3回 宮城野区ケアマネのつどい	R6.2.18	宮城野区市民センター	森川
仙台市主催 第4回 介護サービス事業所研修会	R6.3.7	リモート	菅原	
鶴ヶ谷圏域会議	R6.3.13	鶴ヶ谷市民センター	菅原、平澤	