

社会福祉法人カトリック児童福祉会

平成31年度・令和元年度

ハートケア鶴ヶ谷関連事業報告書

特別養護老人ホームハートケア鶴ヶ谷

看護小規模多機能型居宅介護ハートケア鶴ヶ谷

鶴ヶ谷地域包括支援センター

ハートケア鶴ヶ谷保育園

ハートケア鶴ヶ谷関連事業 平成31年度・令和元年度事業総括

1. 職員年間目標の達成状況について

『円滑な事業開始に向けた職員的一致協力と共に成長する仕組みづくり』

ハートケア鶴ヶ谷開設から2年目を迎え、各事業所が円滑な事業開始に向けた準備を行うべく前年度同様、職員一致団結して力を合わせて取り組みました。年度前半は、更なるパワーアップの為の新体制での取り組みや、2年目となる今年度に新たに加えた業務などもあり、職員皆が忙しい日々を送ってまいりました。年度後半は各事業所のバランスや、職員間での協力体制が取れてきた中で、各々が目指す事業の方向性が見えてきた1年であったと思います。

2. 共通する重点目標の達成状況について

①新規事業の安定経営と計画的な業務への取り組み

2年目を迎えた令和元年度は、それぞれの事業が1年目で培った経験を基に確実な事業展開を目指し、各々の目的趣旨に従い計画的な事業遂行を目指して取り組みました。各事業所が共に安定した入居者・利用者の確保と、全職員の適切なサービスについて前年度以上の実績を残せるよう邁進しました。最初は上手く行かない事もありましたが、日を重ねるごとに特養入居も満床に到達、看多機の利用者も増え、職員一丸となって確実に安定した経営を目指しその1歩を踏めたと感じております。

②地域ニーズおよび利用者個々のニーズに対応したサービスの提供

開設前に捉えていた鶴ヶ谷地域の特有な地域ニーズに対しては、令和元年度も引き続き、鶴ヶ谷地域包括支援センターが先鋒に立って担ってくれました。前年度同様、市内でも有数の超高齢化地域であること、複合的な課題を持つ高齢者が多いこと、支援困難な高齢者が多いこと等々、4事業が一つになって対応することが求められる地域だと捉えています。2年目である令和元年度はさらに入居した利用者個々のニーズへ一定レベルでの対応、更にプラスした対応を行うことが出来たと感じています。

③職員相互の親睦交流とチームワークの創出

前年度同様、異動した職員や新たに採用された職員が相互に理解と共感をもって業務に当たることを目的とし、親睦交流を図ってきましたが、年度を通して業務の多忙に終われ、親睦交流は十分ではなかったと感じています。また、チームワーク創出においても業務の大変さや退職者が多数いたこと等から、職員個々の心労が多くチームワークを維持することが難しかったように思います。地域の信頼や、入居者・利用者・家族等に信頼を得るには、職員間の十分なコミュニケーションと連携が欠かせないことから、この目標は今後も継続し、取り組んでいきたいと考えております。

④職員の専門性向上を目的とした教育・研修の取り組み

令和元年度は前年度の課題を踏まえ、新採用職員への研修体制の見直しや、ユニット内での教育方法などを検討し、また、職員の退職に伴う補充採用と一部の職員の異動対応を都度行って参りました。職員に関しては、ユニットのバランスや各事業所間の連携なども考慮しながらの配属、異動を行いました。一方、チームとしての形成が難しく、職員の専門性を十分に向上させることは不十分であったと感じています。今後は、チームワークを大切にしながら、職員の専門向上のために様々な研修への派遣や資格取得の支援など、教育・研修に取り組んでいきたいと考えています。

職員研修会参加状況

職種	研修内容	時期	場所	出席者
施設長	2019年度仙台市老人福祉施設協議会総会	4月25日	仙台市	折腹実己子
	2019年度 東北ブロック老人福祉施設大会	5月16日-5月17日	仙台市	折腹実己子
	平成31年度(令和元年度)宮城県福祉施設士会総会	6月14日	仙台市	折腹実己子
	日本カトリック老人施設協会東北・北海道支部 令和元年度施設長・幹部職員研修会	6月20日-21日	仙台市	折腹実己子
	令和元年度都道府県経営協セミナー	7月30日	仙台市	折腹実己子
日本カトリック老人施設協会東北・北海道支部 令和元年度施設職員研修会	9月26日-27日	仙台市	折腹実己子	
副施設長	平成31年度仙台市介護相談員派遣事業 事業所説明会	4月24日	仙台市	三浦豊
	日本カトリック老人施設協会東北・北海道支部 令和元年度施設長・幹部職員研修会	6月20日-21日	仙台市	三浦豊
	平成31年度(令和元年度)宮城県福祉施設士会総会	6月14日	仙台市	三浦豊
	令和元年度 介護労働者雇用管理責任者講習	7月17日	仙台市	三浦豊
	労務管理研修会	7月25日	仙台市	三浦豊
	福祉分野における生産性向上セミナー	8月5日-6日	東京都	三浦豊
仙台市雇用労働相談センター定例セミナー 試用期間の意味について	9月20日	仙台市	三浦豊	
日本カトリック老人施設協会東北・北海道支部 令和元年度施設職員研修会	9月26日-27日	仙台市	三浦豊	
事務長	令和元年度介護サービス事業者集団指導	6月5日	仙台市	古内幾子
	令和元年度 介護労働者雇用管理責任者講習	6月18日	仙台市	古内幾子
管理栄養士	令和元年度 給食施設関係者衛生管理研修会	6月17日	仙台市	菊地里恵
	2019年度全国福祉栄養士研修会	11月2日	東京都	菊地里恵
	令和元年度福祉施設対象 専門研修	12月11日	仙台市	菊地里恵
	令和元年度仙台市老人福祉施設協議会 栄養士・看護師情報交換会	12月13日	仙台市	菊地里恵
生活相談員主任	平成31年度 介護職員勤務環境改善支援事業 事業説明会	5月20日	大崎市	大友良子
	令和元年度介護サービス事業者集団指導	6月5日	仙台市	大友良子
	令和元年度仙台市老人福祉施設協議会特別養護老人ホーム入居申込管理従事者 情報交換会	7月24日	仙台市	大友良子
	令和元年度東北ブロック老人福祉施設協議会研究会	9月5日-6日	仙台市	大友良子
日本カトリック老人施設協会東北・北海道支部 令和元年度施設職員研修会	9月26日-27日	仙台市	大友良子	
生活相談員	令和元年度介護サービス事業者集団指導	6月6日	仙台市	前田翔太
	令和元年度仙台市老人福祉施設協議会第1回生活相談員研修会	6月26日	仙台市	前田翔太
	2019年度 社会福祉士実習指導者講習会	9月21日-22日	仙台市	前田翔太
	令和元年度 仙台市老人福祉施設協議会第2回生活相談員研修会	12月11日	仙台市	前田翔太
作業療法士	平成31年度 介護職員勤務環境改善支援事業 事業説明会	5月20日	大崎市	樋口淑恵
	令和元年度ロボット等介護機器導入セミナー第1回	7月1日	仙台市	樋口淑恵
	2019年度 第2回リフトリージャー養成研修	9月6日-9月7日	仙台市	樋口淑恵
介護支援 専門員	令和元年度 介護認定調査員新任研修	6月10日	仙台市	武田麻子
	令和元年度 介護認定調査員新任研修	6月11日	仙台市	洞口英則
	令和元年度 介護支援専門員更新研修I	6月17日-7月18日	仙台市	諸橋唯
	介護支援専門員研修II、更新研修II	7月16日-8月2日	仙台市	諸橋唯
	令和元年度 仙台市老人福祉施設協議会ケアマネジャー委員会「施設ケアマネジャー研修会」	8月21日	仙台市	武田麻子
令和元年度仙台市老人福祉施設協議会 ケアマネジャー委員会 居宅・施設ケアマネジャー合同研修会	11月1日	仙台市	武田麻子	
事務員	2019年度 算定基礎届事務講習会	6月18日	仙台市	高野篤
	令和元年度仙台市社会福祉法人・施設職員研修事業 会計担当職員研修①(基礎編)	7月11日	仙台市	高野篤
	仙台市社会福祉協議会長表彰状の贈呈	9月3日	仙台市	高野篤
	令和元年度東北ブロック老人福祉施設協議会研究会	9月5日-6日	仙台市	高野篤
	令和元年度仙台市社会福祉法人・施設職員研修事業 会計担当職員研修②(応用編)	10月17日	仙台市	高野篤
	年末調整及び消費税軽減税率制度説明会	11月13日	仙台市	高野篤

職員研修会参加状況

職種	研修内容	時期	場所
施設長	2019年度仙台市老人福祉施設協議会総会	4月25日	仙台市
	2019年度 東北ブロック老人福祉施設大会	5月16日-5月17日	仙台市
	平成31年度(令和元年度)宮城県福祉施設士会総会	6月14日	仙台市
	日本カトリック老人施設協会東北・北海道支部 令和元年度施設長・幹部職員研修会	6月20日-21日	仙台市
	令和元年度都道府県経営協セミナー	7月30日	仙台市
	日本カトリック老人施設協会東北・北海道支部 令和元年度施設職員研修会	9月26日-27日	仙台市
副施設長	平成31年度仙台市介護相談員派遣事業 事業所説明会	4月24日	仙台市
	日本カトリック老人施設協会東北・北海道支部 令和元年度施設長・幹部職員研修会	6月20日-21日	仙台市
	平成31年度(令和元年度)宮城県福祉施設士会総会	6月14日	仙台市
	令和元年度 介護労働者雇用管理責任者講習	7月17日	仙台市
	労務管理研修会	7月25日	仙台市
	福祉分野における生産性向上セミナー	8月5日-6日	東京都
仙台市雇用労働相談センター定例セミナー 試用期間の意味について	9月20日	仙台市	
日本カトリック老人施設協会東北・北海道支部 令和元年度施設職員研修会	9月26日-27日	仙台市	
事務長	令和元年度介護サービス事業者集団指導	6月5日	仙台市
	令和元年度 介護労働者雇用管理責任者講習	6月18日	仙台市
管理栄養士	令和元年度 給食施設関係者衛生管理研修会	6月17日	仙台市
	2019年度全国福祉栄養士研修会	11月2日	東京都
	令和元年度福祉施設対象 専門研修	12月11日	仙台市
	令和元年度仙台市老人福祉施設協議会 栄養士・看護師情報交換会	12月13日	仙台市
生活相談員主任	平成31年度 介護職員勤務環境改善支援事業 事業説明会	5月20日	大崎市
	令和元年度介護サービス事業者集団指導	6月5日	仙台市
	令和元年度仙台市老人福祉施設協議会特別養護老人ホーム入居申込管理従事者 情報交換会	7月24日	仙台市
	令和元年度東北ブロック老人福祉施設協議会研究会	9月5日-6日	仙台市
日本カトリック老人施設協会東北・北海道支部 令和元年度施設職員研修会	9月26日-27日	仙台市	
生活相談員	令和元年度介護サービス事業者集団指導	6月6日	仙台市
	令和元年度仙台市老人福祉施設協議会第1回生活相談員研修会	6月26日	仙台市
	2019年度 社会福祉士実習指導者講習会	9月21日-22日	仙台市
	令和元年度 仙台市老人福祉施設協議会第2回生活相談員研修会	12月11日	仙台市
作業療法士	平成31年度 介護職員勤務環境改善支援事業 事業説明会	5月20日	大崎市
	令和元年度ロボット等介護機器導入セミナー第1回	7月1日	仙台市
	2019年度 第2回リフトリーダー養成研修	9月6日-9月7日	仙台市
介護支援 専門員	令和元年度 介護認定調査員新任研修	6月10日	仙台市
	令和元年度 介護認定調査員新任研修	6月11日	仙台市
	令和元年度 介護支援専門員更新研修I	6月17日-7月18日	仙台市
	介護支援専門員研修II、更新研修II	7月16日-8月2日	仙台市
	令和元年度 仙台市老人福祉施設協議会ケアマネジャー委員会「施設ケアマネジャー研修会」	8月21日	仙台市
令和元年度仙台市老人福祉施設協議会 ケアマネジャー委員会 居宅・施設ケアマネジャー合同研修会	11月1日	仙台市	
事務員	2019年度 算定基礎届事務講習会	6月18日	仙台市
	令和元年度仙台市社会福祉法人・施設職員研修事業 会計担当職員研修①(基礎編)	7月11日	仙台市
	仙台市社会福祉協議会長表彰状の贈呈	9月3日	仙台市
	令和元年度東北ブロック老人福祉施設協議会研究会	9月5日-6日	仙台市
	令和元年度仙台市社会福祉法人・施設職員研修事業 会計担当職員研修②(応用編)	10月17日	仙台市
	年末調整及び消費税軽減税率制度説明会	11月13日	仙台市

ケアワーカー	平成31年度 宮城県介護職員合同入職式	5月23日	仙台市
	令和元年度介護サービス事業者集団指導	6月5日	仙台市
	仙台地区「介護現場を元気にする実践リーダーシップ」セミナー	6月23日	仙台市
	令和元年度ロボット等介護機器導入セミナー第1回	7月1日	仙台市
	喀痰吸引等研修1基本研修	7月9日-9月3日	仙台市
	喀痰吸引等研修2基本研修	7月9日-9月3日	仙台市
	喀痰吸引等研修3基本研修	7月9日-9月3日	仙台市
	喀痰吸引等研修4基本研修	7月9日-9月3日	仙台市
	ユニットリーダー研修	7/17-19、8/20-23	仙台市
	ユニットリーダー研修	7/17-19、8/13-16	仙台市
	2019年度 第2回リフトリーダー養成研修	9月6日-9月7日	仙台市
	2019年度 第2回リフトリーダー養成研修	9月6日-9月7日	仙台市
	2019年度 第2回リフトリーダー養成研修	9月6日-9月7日	仙台市
	日本カトリック老人施設協会東北・北海道支部 令和元年度施職員研修会	9月26日-27日	仙台市
	日本カトリック老人施設協会東北・北海道支部 令和元年度施職員研修会	9月26日-27日	仙台市
	喀痰吸引研修	9月30日-12月9日	仙台市
	喀痰吸引研修	9月30日-12月9日	仙台市
	喀痰吸引研修	9月30日-12月9日	仙台市
	喀痰吸引研修	9月30日-12月9日	仙台市
	令和元年度仙台市認知症介護実践研修(実践リーダー研修)	10/3-9、11/5-8	仙台市
令和元年度21世紀委員会事業 リーダー中堅施設職員交換研修	9月26日-27日	仙台市	
令和元年度21世紀委員会事業 リーダー中堅施設職員交換研修	10月24日-25日	仙台市	
令和元年度仙台市老人福祉施設協議会 ケアマネジャー委員会 居宅・施設ケアマネジャー合同研修会	11月1日	仙台市	
令和元年度 介護職スキルアップ研修第10回	12月5日	仙台市	
令和元年度宮城県「介護サービス担当者のためのストーマケア講習会」	1月25日	仙台市	
令和元年度宮城県「介護サービス担当者のためのストーマケア講習会」	1月25日	仙台市	
令和元年度仙台市認知症介護実践研修(実践リーダー研修)実践報告会	2月6日	仙台市	
看護師	看護職員のための伝達研修会	6月21日	仙台市
	令和元年度東北ブロック老人福祉施設協議会研究会	9月5日-6日	仙台市
	令和元年度仙台市結核対策研修会	9月28日	仙台市
	多職種 栄養士・看護師交換研修会	10月17日	仙台市
	多職種 栄養士・看護師交換研修会	10月17日	仙台市
	令和元年度仙台市老人福祉施設協議会 栄養士・看護師情報交換会	12月13日	仙台市
	令和元年度宮城県「介護サービス担当者のためのストーマケア講習会」	1月25日	仙台市

ハートケア鶴ヶ谷保育園

保育士主任	令和元年度アーチル発達障害基礎講座	6月25日	仙台市
	令和元年度アーチル発達障害特別講座	10月17日	仙台市
	令和元年度 保育従事者歯科保健研修会	11月12日	仙台市
	令和元年度 主任保育士・主幹保育教諭研修会～新任者対象～	11月27日-29日	仙台市
	令和元年度 第4回認可外保育施設保育従事者研修	12月1日	仙台市
	令和元年度 保育所等マネジメント研修会	2月25日-27日	東京都
保育士	平成31年度 第1回認可外保育施設保育従事者研修	6月9日	仙台市
	平成31年度 第2回認可外保育施設保育従事者研修	8月4日	仙台市
	第19回保育従事者並びに保育所嘱託医研修会	9月18日	仙台市
	令和元年度仙台市保育所連合会保育所職員研修	10月19日	仙台市
	令和元年度企業主導型保育事業保育安全研修会	12月6日	仙台市
	児童虐待防止推進員養成研修	12月23日	仙台市
	令和元年度 児童虐待対応講演会	1月16日	仙台市
保育補助	令和元年度宮城県社会福祉施設 認可外保育施設職員研修	12月12日	仙台市

看護小規模多機能型居宅介護 ハートケア鶴ヶ谷

所長・管理者	令和元年度介護サービス事業者集団指導	6月13日	仙台市
	令和元年度第2回JCHO仙台病院地域連携の集い	6月19日	仙台市
	日本カトリック老人施設協会東北・北海道支部 令和元年度施設長・幹部職員研修会	6月20日-21日	仙台市
	ソーシャルワーカーデー2019inみやぎ	7月15日	仙台市
	介護支援専門員研修Ⅱ、更新研修Ⅱ	8月13日-9月3日	仙台市
	令和元年度 第3回指定居宅介護支援事業所等介護支援専門員研修会	9月12日	仙台市
	看多機運営セミナー	9月18日	東京都
	日本カトリック老人施設協会東北・北海道支部 令和元年度施設職員研修会	9月26日-27日	仙台市
	第26回地域医療ネットワークカンファレンスフルルール会	12月6日	仙台市
	宮城県ケアマネジャー協会支部役員及び研修担当者研修	2月1日	仙台市
	第60回宮城県医療ソーシャルワーク大会	2月15日	仙台市
計画作成担当者	介護支援専門員研修Ⅱ、更新研修Ⅱ	7月16日-8月2日	仙台市
ケアワーカー	Date care in 仙台2019～中堅介護職員研修会～	12月13日	仙台市
	令和元年度宮城県「介護サービス担当者のためのスターケア講習会」	1月25日	仙台市
	令和元年度宮城県「介護サービス担当者のためのスターケア講習会」	1月25日	仙台市

運営会議

実施年月日	会議内容	出席者数
平成 31 年 4 月 5 日	入居者・職員の状況報告、下期活動評価等	10 名
令和 1 年 5 月 10 日	入居者・職員の状況報告、加算体制変更・D o - C A P 等	10 名
令和 1 年 6 月 7 日	入居者・職員の状況報告、仙台市集団指導報告等	10 名
令和 1 年 7 月 5 日	入居者・職員の状況報告等	9 名
令和 1 年 8 月 2 日	入居者・職員の状況報告等	10 名
令和 1 年 9 月 9 日	入居者・職員の状況報告、敬老式典の確認等	10 名
令和 1 年 10 月 4 日	入居者・職員の状況報告、税務調査報告・前期活動評価等	10 名
令和 1 年 11 月 8 日	入居者・職員の状況報告看多機実地指導・保育園立入り調査報告	8 名
令和 1 年 12 月 6 日	入居者・職員の状況報告、看多機実地指導・立入調査結果報告	9 名
令和 2 年 1 月 10 日	入居者・職員の状況報告等	10 名
令和 2 年 2 月 7 日	入居者・職員の状況報告等	9 名
令和 2 年 3 月 6 日	入居者・職員の状況報告、次年度事業計画等	9 名
計		114 名

特養部門会議

実施年月日	会議内容	出席者数
平成 31 年 4 月 11 日	入居者・職員の状況報告等	10 名
令和 1 年 5 月 16 日	入居者・職員の状況報告等	10 名
令和 1 年 6 月 14 日	入居者・職員の状況報告等	10 名
令和 1 年 7 月 12 日	入居者・職員の状況報告等	10 名
令和 1 年 8 月 9 日	入居者・職員の状況報告等	10 名
令和 1 年 9 月 13 日	入居者・職員の状況報告等	10 名
令和 1 年 10 月 18 日	入居者・職員の状況報告等	9 名
令和 1 年 11 月 15 日	入居者・職員の状況報告等	9 名
令和 1 年 12 月 13 日	入居者・職員の状況報告等	9 名
令和 2 年 1 月 17 日	入居者・職員の状況報告等	10 名
令和 2 年 2 月 14 日	入居者・職員の状況報告等	10 名
令和 2 年 3 月 13 日	入居者・職員の状況報告等	9 名
計		116 名

職員会議

実施年月日	会議内容	出席者数
平成 31 年 4 月 23 日	理事長講話・働き方改革の概要とポイント・事業計画・人事考課	35 名
令和 1 年 5 月 28 日	感染症・食中毒予防研修・腰痛予防研修・事業報告・決算状況	66 名
令和 1 年 6 月 25 日	各種指針勉強会、虐待予防・身体拘束予防研修・消防訓練確認等	45 名
令和 1 年 7 月 23 日	消防初動作訓練・心肺蘇生・応急訓練・働き方改革の対応状況	39 名
令和 1 年 8 月 27 日	地震防災訓練・認知症介護研修・ストレスチェック・健康診断等	49 名
令和 1 年 9 月 24 日	接遇・プロの介護スタッフとしての心構え・働き方	46 名
令和 1 年 10 月 29 日	副施設長講話・特定処遇改善加算・ハラスメント防止等	47 名
令和 1 年 11 月 19 日	腰痛予防研修・消防初動作訓練・衛生委員会報告・年末調整説明	50 名
令和 1 年 12 月 24 日	虐待防止・身体拘束予防研修・社会保険一括適用説明等	43 名
令和 2 年 1 月 28 日	個人情報保護研修・衛生委員会報告・感染症・消防初動作訓練	45 名
令和 2 年 2 月 25 日	各種指針勉強会・パストラルケア研修等	38 名
令和 2 年 3 月	(感染症対策のため未実施)	
計		503 名

優先入所判定会議

実施年月日	判定件数	実施年月日	判定件数
平成 31 年 4 月 5 日	7 件	令和元年 10 月 18 日	5 件
令和元年 5 月 10 日	6 件	令和元年 11 月 8 日	3 件
令和元年 6 月 7 日	5 件	令和元年 12 月 6 日	3 件
令和元年 7 月 5 日	6 件	令和 2 年 1 月 10 日	3 件
令和元年 8 月 2 日	4 件	令和 2 年 2 月 7 日	4 件
令和元年 9 月 9 日	3 件	令和 2 年 3 月 6 日	3 件
計		52 件	

4F 微笑みのフロア リーダー会議

実施年月日	会議内容	出席者数
平成 31 年 4 月 24 日	「認知症マニュアル読み合わせ」の勉強会 新年度の業務体制についての検討、事業計画書の確認など	5 名
平成 31 年 5 月 19 日	「接遇について」の勉強会 業務内容の検討、ユニットの現状報告	5 名
令和 1 年 6 月 21 日	「認知症の基礎知識」の勉強会 業務内容の検討、ユニットの現状報告	5 名
令和 1 年 7 月 12 日	「ボディメカニクスを使用した介護技術」の勉強会 業務内容の検討、ユニットの現状報告	4 名
令和 1 年 8 月 13 日	「看取りに関する指針について」(ターミナルケア) 勉強会 業務体制、業務内容の検討、ユニットの現状報告	4 名
令和 1 年 9 月 20 日	「排尿に関する基礎知識」の勉強会 業務内容の検討、ユニットの現状報告	5 名
令和 1 年 10 月 24 日	「リフトの使用方法」の勉強会 業務内容の検討、ユニットの現状報告	5 名
令和 1 年 11 月 19 日	「パーソンセンタードケアについて」の勉強会 業務内容の検討、ユニットの現状報告	5 名
令和 1 年 12 月 17 日	「インフルエンザ、感染症について」の勉強会 業務内容の検討、ユニットの現状報告	5 名
令和 2 年 1 月 17 日	「せん妄、認知症について」の勉強会 業務内容の検討、ユニットの現状報告	4 名
令和 2 年 2 月 18 日	「接遇、入居者様へのマナーについて」の勉強会 業務内容の検討、ユニットの現状報告	5 名
令和 2 年 3 月 17 日	「リスクマネジメント、KYT」の勉強会 業務内容の検討、ユニットの現状報告	5 名
計		55 名

3F 慈しみのフロア リーダー会議

実施年月日	会議内容	出席者数
平成 31 年 4 月 22 日	「認知症マニュアル読み合わせ」の勉強会 新年度の業務体制についての検討、事業計画書の確認など	5 名
平成 31 年 5 月 15 日	「接遇について」の勉強会 業務内容の検討、ユニットの現状報告	5 名
令和 1 年 6 月 14 日	「認知症の基礎知識」の勉強会 業務内容の検討、ユニットの現状報告	5 名
令和 1 年 7 月 22 日	「ボディメカニクスを使用した介護技術」の勉強会 業務内容の検討、ユニットの現状報告	5 名

令和1年8月22日	「看取りに関する指針について」（ターミナルケア）勉強会 業務体制、業務内容の検討、ユニットの現状報告	5名
令和1年9月18日	「排尿に関する基礎知識」の勉強会 業務内容の検討、ユニットの現状報告	5名
令和1年10月11日	「リフトの使用方法」の勉強会 業務内容の検討、ユニットの現状報告	5名
令和1年11月20日	「パーソンセンタードケアについて」の勉強会 業務内容の検討、ユニットの現状報告	5名
令和1年12月19日	「インフルエンザ、感染症について」の勉強会 業務内容の検討、ユニットの現状報告	4名
令和2年1月13日	「せん妄、認知症について」の勉強会 業務内容の検討、ユニットの現状報告	5名
令和2年2月12日	「接遇、入居者様へのマナーについて」の勉強会 業務内容の検討、ユニットの現状報告	5名
令和2年3月10日	「リスクマネジメント、KYT」の勉強会 業務内容の検討、ユニットの現状報告	5名
計		59名

2F 愛のフロア リーダー会議

実施年月日	会議内容	出席者数
平成31年4月23日	「認知症マニュアル読み合わせ」の勉強会 新年度の業務体制についての検討、事業計画書の確認など	4名
平成31年5月28日	「接遇について」の勉強会 業務内容の検討、ユニットの現状報告	5名
令和1年6月25日	「認知症の基礎知識」の勉強会 業務内容の検討、ユニットの現状報告	5名
令和1年7月23日	「ボディメカニクスを使用した介護技術」の勉強会 業務内容の検討、ユニットの現状報告	4名
令和1年8月27日	「看取りに関する指針について」（ターミナルケア）勉強会 業務体制、業務内容の検討、ユニットの現状報告	4名
令和1年9月24日	「排尿に関する基礎知識」の勉強会 業務内容の検討、ユニットの現状報告	4名
令和1年10月23日	「リフトの使用方法」の勉強会 業務内容の検討、ユニットの現状報告	4名
令和1年11月28日	「パーソンセンタードケアについて」の勉強会 業務内容の検討、ユニットの現状報告	3名
令和1年12月24日	「インフルエンザ、感染症について」の勉強会 業務内容の検討、ユニットの現状報告	4名
令和2年1月11日	「せん妄、認知症について」の勉強会 業務内容の検討、ユニットの現状報告	4名
令和2年2月25日	「接遇、入居者様へのマナーについて」の勉強会 業務内容の検討、ユニットの現状報告	3名
令和2年3月30日	「リスクマネジメント、KYT」の勉強会 業務内容の検討、ユニットの現状報告	3名
計		47名

優先入所判定会議

実施年月日	判定件数	実施年月日	判定件数
平成31年4月5日	7件	令和元年10月18日	5件
令和元年5月10日	6件	令和元年11月8日	3件
令和元年6月7日	5件	令和元年12月6日	3件
令和元年7月5日	6件	令和2年1月10日	3件
令和元年8月2日	4件	令和2年2月7日	4件
令和元年9月9日	3件	令和2年3月6日	3件
計			52件

R2.3.31現在

地域密着型ユニット会議

実施年月日	会議内容	出席者数
平成31年4月15日	インシデント・アクシデント検証、ユニット内検討、研修「リスクマネジメント」	5名
令和元年5月7日	特養部門会議内容報告、業務内容確認、研修「看護と連携」	6名
令和元年6月24日	特養部門会議報告、集団指導報告、研修「認知症①」	4名
令和元年7月11日	特養部門会議報告、ユニット間の検討、研修「介護技術」	5名
令和元年8月5日	特養部門会議報告、ユニット間の検討、研修「ターミナルケア」	5名
令和元年9月17日	特養部門会議報告、ユニット間の検討、前期目標の振り返り	4名
令和元年10月15日	特養部門会議報告、ユニット間の検討、研修「感染症①」	4名
令和元年11月26日	特養部門会議報告、ユニット間の検討、研修「認知症②」	4名
令和元年12月26日	特養部門会議報告、実地指導報告、研修「感染症②」	5名
令和2年1月27日	※職員人数不足のため開催できず、伝達事項のみ回覧	0名
令和2年2月10日	特養部門会議報告、ユニット間の検討、研修「接遇マナー」	7名
令和2年3月31日	※感染症予防のため開催できず、伝達事項のみ回覧	0名
計		49名

R2.3.31現在

平成 31 年・令和元年度事故防止委員会報告書

委員会開催状況

定例開催日	参加者	討議内容
令和元年 6 月 14 日 13:00～13:30	名	4・5・6 月事故分析、特定入所者の事故について多発事故や重大事故の対策の有効性の確認について、指針・マニュアルの見直し変更について
令和元年 9 月 17 日 15:00～15:30	9 名	7・8・9 月事故分析、特定入所者の事故について多発事故や重大事故の対策の有効性の確認について、指針・マニュアルの見直し変更について
令和元年 12 月 13 日 14:00～14:30	7 名	10・11・12 月事故分析、特定入所者の事故について多発事故や重大事故の対策の有効性の確認について、指針・マニュアルの見直し変更について
令和 2 年 3 月 13 日 13:30～14:00	12 名	1・2・3 月事故分析、特定入所者の事故について多発事故や重大事故の対策の有効性の確認について、指針・マニュアルの見直し変更について 一年を振り返って、次年度の対応
臨時会議開催日	参加者	討議内容
平成 31 年 4 月 8 日 9:30～10:30	9 名	H 様と S 様の骨折事故について検討し、再発防止策を話し合う。その結果を仙台市へ報告。
令和元年 10 月 10 日 16:30～17:30	10 名	A 様と H 様の骨折事故について検討し、再発防止策を話し合う。その結果を仙台市へ報告。
令和元年 12 月 13 日 14:00～15:00	6 名	K 様の骨折事故について検討し、再発防止策を話し合う。その結果を仙台市へ報告。
令和 2 年 3 月 24 日 9:15～10:00	11 名	T 様の骨折事故について検討し、再発防止策を話し合う。その結果を仙台市へ報告。

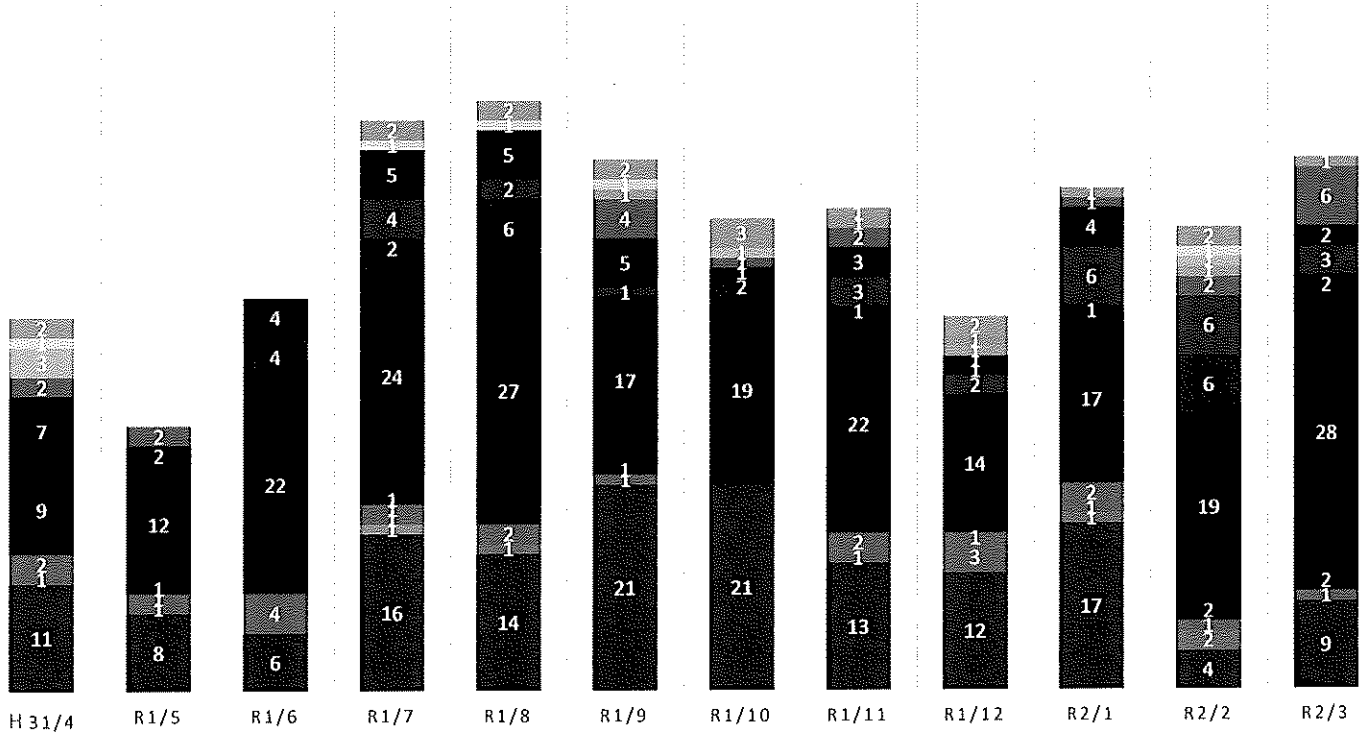
事故分析

処理日 平成31年4月1日～令和2年3月31日

利用者 全

集計対象 全

- 転倒・転落
- 自虐行為
- 入浴中
- 離設
- 誤飲・異食
- 器物破損・紛失
- 滑落
- 皮下出血
- 表皮剥離
- 裂傷
- 腫脹
- 落葉・誤薬
- ヒューマンエラー
- 熱傷
- 盗食
- 窒息・誤嚥
- 入居者トラブル
- その他



	H31/4	R1/5	R1/6	R1/7	R1/8	R1/9	R1/10	R1/11	R1/12	R2/1	R2/2	R2/3	合計
転倒・転落	11	8	6	16	14	21	21	13	12	17	4	9	152
自虐行為					1					1	2		4
入浴中				1									1
離設													0
誤飲・異食	1	1		1				1	3	1			8
器物破損・紛失	2	1	4	1	2	1		2	1	2	1	1	18
滑落		1		1		1					2	2	7
皮下出血	9	12	22	24	27	17	19	22	14	17	19	28	230
表皮剥離			4	2	6			2	1	1	6	2	24
裂傷				4	2	1		3	2	6	6	3	27
腫脹							1		1				2
落葉・誤薬	7	2	4	5	5	5		3	1	4		2	38
ヒューマンエラー	2	2				4	1	2		1	2	6	20
熱傷						1			1		1		3
盗食	3						1				1		5
窒息・誤嚥	1			1	1	1					1		5
入居者トラブル				2				1	1				4
その他	2				2	2	3	1	2	1	2	1	16

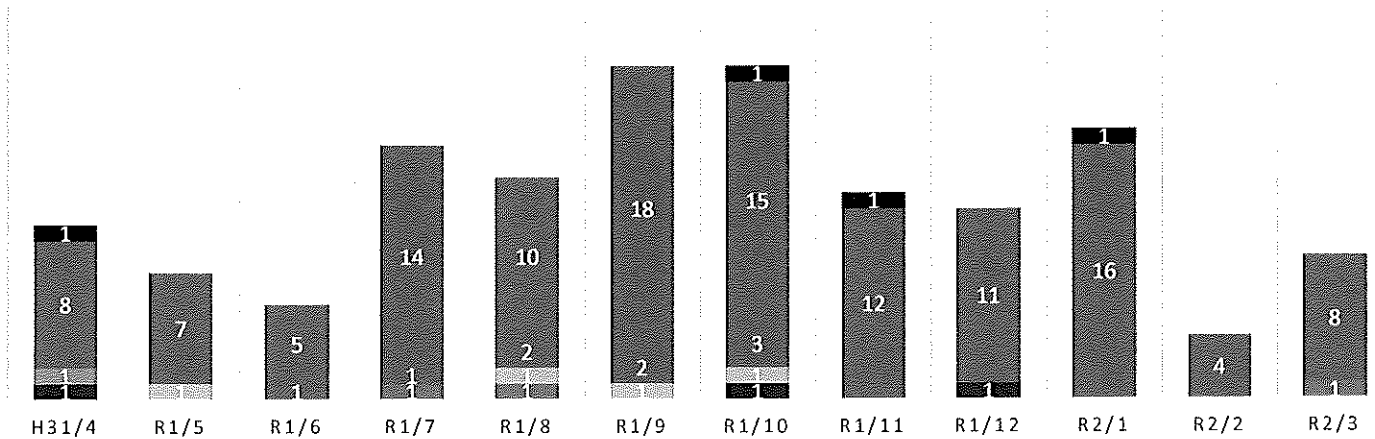
所見別事故分析

処理日 平成31年4月1日～令和2年3月31日

利用者 全

集計対象 転倒・転落

■骨折 ■裂傷 ■打撲 ■表皮剥離 ■皮下出血 ■外傷なし ■出血 ■腫脹



	H31/4	R1/5	R1/6	R1/7	R1/8	R1/9	R1/10	R1/11	R1/12	R2/1	R2/2	R2/3	合計
骨折	1						1		1				3
裂傷				1	1							1	3
打撲	1												1
表皮剥離		1			1	1	1						4
皮下出血			1	1	2	2	3						9
外傷なし	8	7	5	14	10	18	15	12	11	16	4	8	128
出血							1			1			2
腫脹	1							1					2

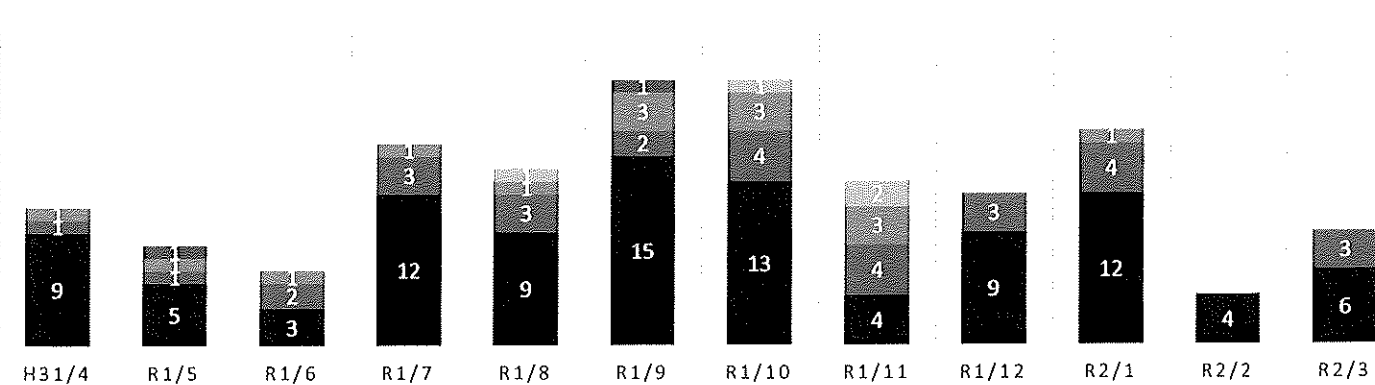
発生場所別事故分析

処理日 平成31年4月1日～令和2年3月31日

利用者 全

集計対象 転倒・転落

■居室 ■食堂 ■トイレ ■浴室 ■その他



	H31/4	R1/5	R1/6	R1/7	R1/8	R1/9	R1/10	R1/11	R1/12	R2/1	R2/2	R2/3	合計
居室	9	5	3	12	9	15	13	4	9	12	4	6	101
食堂	1	1	2	3	3	2	4	4	3	4		3	30
トイレ	1	1	1	1	1	3	3	3		1			15
浴室					1		1	2					4
その他		1				1							2

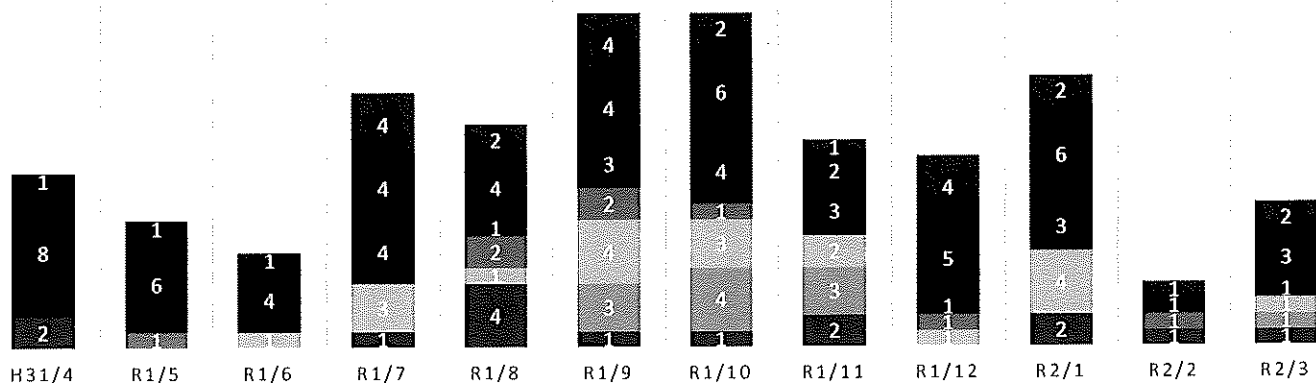
発生状況別事故分析

処理日 平成31年4月1日～令和2年3月31日

利用者 全

集計対象 転倒・転落

■介助中 ■リハビリ中 ■トイレ時 ■自力歩行時 ■車椅子自操時 ■食事時 ■見守り不在時 ■夜間巡視中 ■日中訪室時



	H31/4	R1/5	R1/6	R1/7	R1/8	R1/9	R1/10	R1/11	R1/12	R2/1	R2/2	R2/3	合計
介助中	2			1	4	1	1	2		2	1	1	15
リハビリ中		1											1
トイレ時						3	4	3				1	11
自力歩行時			1	3	1	4	3	2	1	4		1	20
車椅子自操時					2		1				1		4
食事時						2			1				3
見守り不在時	8	6	4	4	1	3	4	3	1	3		1	38
夜間巡視中	1	1	1	4	4	4	6	2	5	6	1	3	38
日中訪室時				4	2	4	2	1	4	2	1	2	22

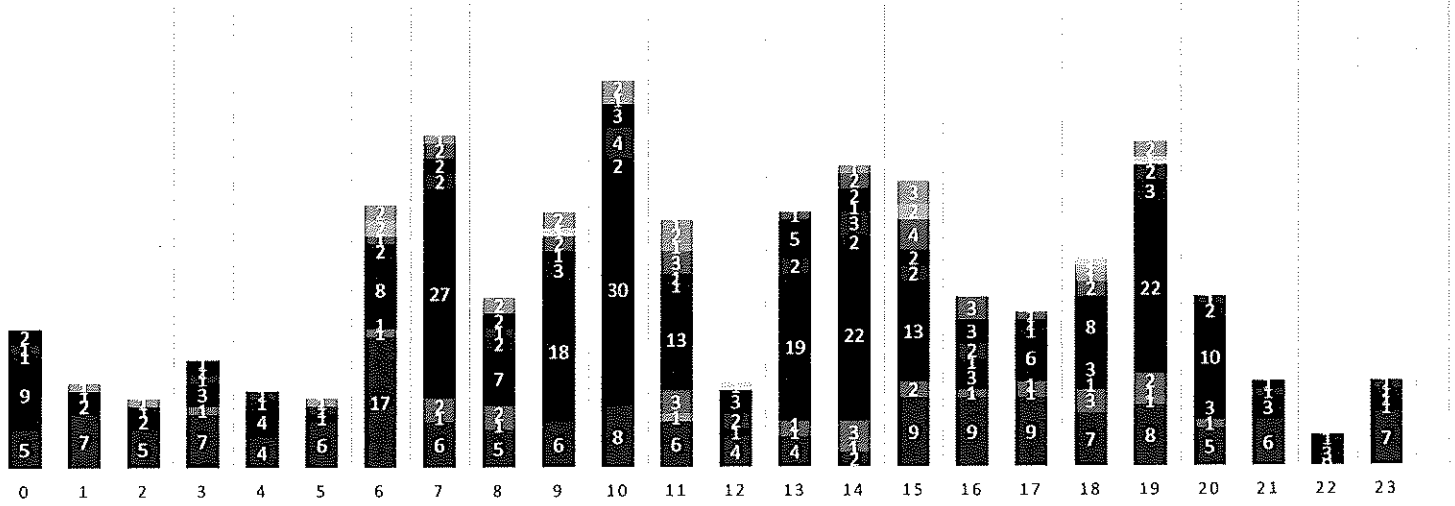
時間別事故分析

処理日 平成31年4月1日～令和2年3月31日

利用者 全

集計対象 全

- 転倒・転落
- 自虐行為
- 入浴中
- 離設
- 誤飲・異食
- 器物破損・紛失
- 滑落
- 皮下出血
- 表皮剥離
- 裂傷
- 腫脹
- 落薬・誤薬
- ヒューマンエラー
- 熱傷
- 盗食
- 窒息・誤嚥
- 入居者トラブル
- その他



	0	1	2	3	4	5	6	7	8	9	10	11	12	13	14	15	16	17	18	19	20	21	22	23	計
転倒・転落	5	7	5	7	4	6	17	6	5	6	8	6	4	4	2	9	9	9	7	8	5	6	0	7	152
自虐行為				1			1													1					4
入浴中												1													1
離設																									0
誤飲・異食								1	1					1				1	3	1					8
器物破損・紛失								2	2			3		1	3	2	1	1		2	1				18
滑落							1													1		3		1	6
皮下出血	9	2	2	3	4	1	8	27	7	18	30	13	1	19	22	13	3	6	3	22	10	3	3	1	230
表皮剥離	1		1		1		2		2	3	2	1			2		1	1		3	2		1	1	24
裂傷	1			1	1	1		2	1		4		2	2	3	2	2			2	1	1		1	27
腫脹				1											1										2
落薬・誤薬	2	1		1				2	2	1	3	1	3	5	2	2	3	1	8			1			38
ヒューマンエラー							1	2		2		3		1	2	4	3	1	2						21
熱傷											1	1							1						3
盗食							2									2				1					5
窒息・誤嚥										1			1						1	1					4
入居者トラブル									2			2													4
その他		1	1			1	2	1		2	2	1			1	3				2					17

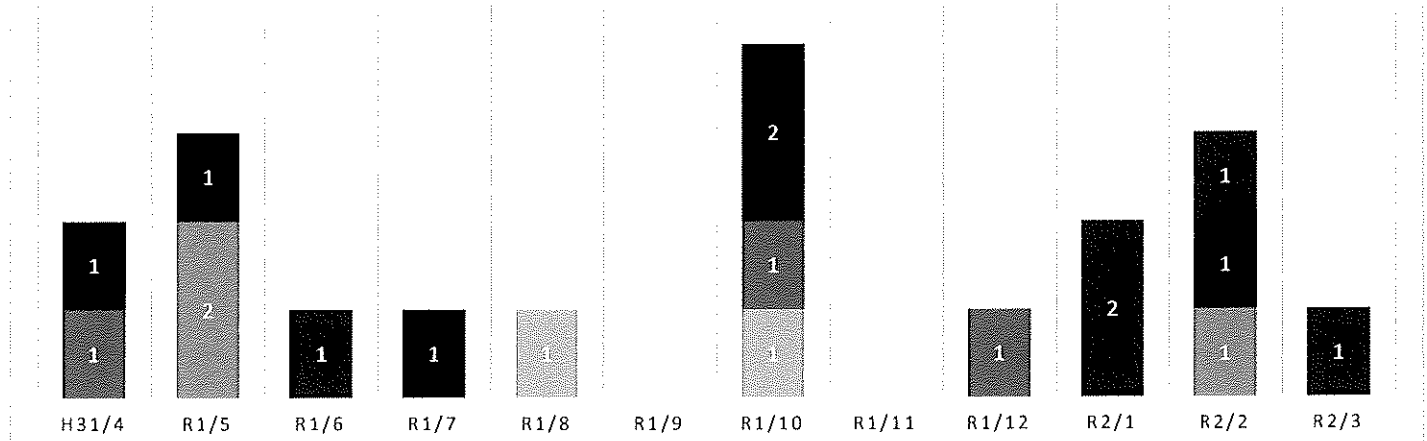
発生状況別事故分析

処理日 平成31年4月1日～令和2年3月31日

利用者 全

集計対象 転倒・転落

■介助中 ■リハビリ中 ■トイレ時 ■自力歩行時 ■車椅子自操時 ■食事時 ■見守り不在時 ■夜間巡視中 ■日中訪室時



	H31/4	R1/5	R1/6	R1/7	R1/8	R1/9	R1/10	R1/11	R1/12	R2/1	R2/2	R2/3	合計
介助中													
リハビリ中													
トイレ時		2									1		3
自力歩行時					1		1						2
車椅子自操時	1						1		1				3
食事時													
見守り不在時	1	1		1							1		4
夜間巡視中							2						2
日中訪室時			1							2	1	1	5

平成 31 年・令和元年度 リスクマネジメント・介護力向上委員会事業報告

開催日	参加者	討議内容
平成 31 年 4 月		・未開催
令和元年 5 月 28 日 (火)	6 名	<ul style="list-style-type: none"> ・認知症についての勉強会 (認知症) ・虐待防止・身体拘束についての検討 ・アクシデント・インシデントの検討 ・褥瘡、水分量の確認
令和元年 6 月 25 日 (火)	6 名	<ul style="list-style-type: none"> ・介護技術向上のための勉強会 (事故防止) ・虐待防止・身体拘束についての検討 ・アクシデント・インシデントの検討 ・褥瘡、水分量の確認
令和元年 7 月 23 日 (火)	6 名	<ul style="list-style-type: none"> ・ターミナルケアについての勉強会 ・虐待防止・身体拘束についての検討 ・アクシデント・インシデントの検討 ・褥瘡、水分量の確認
令和元年 8 月 27 日 (火)	6 名	<ul style="list-style-type: none"> ・高齢者の疾患についての勉強会 ・虐待防止・身体拘束についての検討 ・アクシデント・インシデントの検討 ・褥瘡、水分量の確認
令和元年 9 月 20 日 (金)	6 名	<ul style="list-style-type: none"> ・介護技術向上のための勉強会 (事故防止) ・虐待防止・身体拘束についての検討 ・アクシデント・インシデントの検討 ・褥瘡、水分量の確認
令和元年 10 月 29 日 (金)	6 名	<ul style="list-style-type: none"> ・認知症についての勉強会 (認知症) ・虐待防止・身体拘束についての検討 ・アクシデント・インシデントの検討 ・褥瘡、水分量の確認
令和元年 11 月 19 日 (火)	6 名	<ul style="list-style-type: none"> ・感染症についての勉強会 ・虐待防止・身体拘束についての検討 ・アクシデント・インシデントの検討 ・褥瘡、水分量の確認

令和元年 12 月 24 日 (火)	6 名	<ul style="list-style-type: none"> ・ 認知症についての勉強会 (認知症) ・ 虐待防止・身体拘束についての検討 ・ アクシデント・インシデントの検討 ・ 褥瘡、水分量の確認
令和 2 年 1 月 28 日 (火)	6 名	<ul style="list-style-type: none"> ・ マナーアップの為の勉強会 ・ 虐待防止・身体拘束についての検討 ・ アクシデント・インシデントの検討 ・ 褥瘡、水分量の確認
令和 2 年 2 月 26 日 (火)	6 名	<ul style="list-style-type: none"> ・ KYT を用いての勉強会 (事故防止) ・ 虐待防止・身体拘束についての検討 ・ アクシデント・インシデントの検討 ・ 褥瘡、水分量の確認
令和 2 年 3 月 24 日 (水)	0 名	<ul style="list-style-type: none"> ・ 感染症対策の為中止

令和 2 年 3 月 31 日現在

平成31年・令和元年度サービス向上委員会報告書

開催日	参加者	活動内容
令和1年5月28日 10:00～10:40	5名	引継ぎ 活動計画決定
令和1年6月25日 10:00～10:50	7名	サービス満足度調査内容の検討 今後の活動内容確認
令和1年7月23日 10:00～11:20	3名	サービス満足度調査フォーマット作成 集計担当決め
令和1年8月27日 16:00～16:10	4名	サービス満足度調査用紙内容の見直し 今後の活動内容確認
令和1年9月20日 16:00～16:20	4名	サービス満足度調査9/16発送完了 今後の活動内容確認
令和1年10月29日 10:00～11:00	3名	サービス満足度調査用紙印刷、入居者聞き取り終了 今後の活動内容確認
令和1年11月19日 10:30～11:30	3名	サービス満足度調査現状報告自由記入欄への回答について 今後の活動内容確認
令和1年12月24日 10:00～11:00	4名	サービス満足度調査進捗状況の確認 今後の活動内容確認
令和2年1月	-	感染症拡大防止の為中止
令和2年2月25日	3名	サービス満足度調査進捗状況の確認 今後の活動内容確認
令和2年3月	-	感染症拡大防止の為中止

平成31年度・令和元年度 食事改善委員会報告書

開催日	参加者	討議内容
令和1年5月28日 10:00～11:30	7名	事業計画に関して 食事内容の検討・改善
令和1年6月25日 10:00～11:00	7名	行事食の検討、食事内容の検討・改善 食中毒予防の徹底について、食事提供方法に関して
令和1年7月23日 10:00～11:00	5名	行事食の検討、食事内容の検討・改善 食中毒予防の徹底について、食事提供方法に関して
令和1年8月27日 10:00～11:00	7名	行事食の検討・反省、食事内容の検討・改善
令和1年9月24日 10:00～11:30	5名	行事食の検討・反省、食事内容の検討・改善
令和1年10月29日 10:00～11:00	5名	行事食の検討・反省、食事内容の検討・改善 ノロウイルス予防の徹底について
令和1年11月19日 10:30～11:30	6名	行事食の検討・反省、食事内容の検討・改善 ユニット内衛生管理呼びかけ、ノロウイルス予防徹底
令和1年12月24日 10:00～11:00	5名	行事食の検討・反省、食事内容の検討・改善 ユニット内衛生管理呼びかけ、ノロウイルス予防徹底
令和2年1月28日 10:00～11:00	7名	行事食の検討・反省、食事内容の検討・改善 ノロウイルス予防の徹底について
令和2年2月25日 10:00～11:00	5名	行事食の検討・反省、食事内容の検討・改善 ノロウイルス予防の徹底について
令和2年3月	-	感染症対策の為中止

平成31年度（令和元年度） 行事实行委員会報告書

開催日時	参加者	討議内容
令和元年5月28日 (火) 10:00~10:40	6名	・令和元年度のメンバー確認 ・年間行事日程の確認、検討 ・ファミリー感謝祭の準備
令和元年6月25日 (火) 10:00~10:40	4名	・ファミリー感謝祭の最終確認
令和元年7月23日 (火) 10:00~10:40	4名	・敬老式典の内容検討 準備状況確認、会場レイアウト検討、次第検討等 ・ファミリー感謝祭の振り返り
令和元年8月27日 (火) 10:00~11:00	4名	・敬老式典の進捗状況確認、人員配置の検討等
令和元年9月20日 (金) 10:00~11:00	5名	・敬老式典の反省、職員向けアンケートの作成
令和元年10月29日 (火) 10:00~11:00	4名	・敬老式典の職員向けアンケートの集計
令和元年11月19日 (火) 10:00~11:00	5名	・今年度行事の振り返り、反省 ・来年度行事の検討
令和元年12月24日 (火) 10:00~11:00	3名	来年度行事の検討
令和2年1月28日 (月) 10:00~11:00	5名	来年度行事の検討
令和2年2月		感染症対策により中止
令和2年3月		感染症対策により中止

○今年度の行事实行委員会主催行事

- | | | |
|---------------|---------------|-------------|
| 1、開設1周年記念式典 | 平成31年4月15日（水） | 11:00~11:45 |
| 2、第2回ファミリー感謝祭 | 令和元年6月29日（土） | 11:00~15:30 |
| 3、第2回敬老式典 | 令和元年9月17日（火） | 11:00~12:00 |

H31年4月 ユニット型ケアプラン作成スケジュール管理表

利用者名	プラン計画 期間	見直し	モニタリング 予定表	担当者会議 予定日	利用者名	プラン計画 期間	見直し	モニタリング 予定表	担当者会議 予定日
A様	4/26-9/30	7月31日	H31. 04. 25	H31. 04. 25					
B様	4/26-6/30	6月30日	H31. 04. 25	H31. 04. 25					
C様	4/4-10/31	7月31日	H31. 03. 29	H31. 04. 02					
D様	4/24-10/31	7月31日	H31. 04. 15	H31. 04. 23					
E様	5/1-10/31	7月31日	H31. 04. 03	H31. 04. 17					
F様	4/3-11/30	7月31日	H31. 03. 22	H31. 04. 02					
G様	5/1-10/31	7月31日	H31. 04. 12	H31. 04. 19					
H様	5/1-10/31	7月31日	H31. 04. 16	H31. 04. 26					
I様	5/1-9/30	7月31日	H31. 04. 12	H31. 04. 22					
J様	4/22-10/31	7月31日	H31. 04. 22	H31. 04. 22					
K様	4/09-10/31	7月31日	H31. 04. 09	H31. 04. 09					
L様	4/24-7/31	7月31日	H31. 04. 24	H31. 04. 24					
M様	4/3-7/31	7月31日	H31. 04. 03	H31. 04. 03					

*モニタリング時、生活相談員、看護師、管理栄養士、シスター、機能訓練指導員、ケアワーカーにケアマネジャーが情報収集を行います。

R1年5月 ユニット型ケアプラン作成スケジュール管理表

利用者名	プラン計画 期間	見直し	モニタリング 予定表	担当者会議 予定日	利用者名	プラン計画 期間	見直し	モニタリング 予定表	担当者会議 予定日
A様	5/25-12/31	8月31日	H31. 04. 13	R01. 05. 24					
B様	6/1-11/30	8月31日	R01. 05. 20	R01. 05. 20					
C様	5/7-10/30	7月31日	R01. 05. 01	R01. 05. 07					
D様	6/1-11/30	8月31日	R01. 05. 08	R01. 05. 16					
E様	6/1-11/30	8月31日	R01. 05. 07	R01. 05. 13					
F様	6/1-11/30	8月31日	R01. 05. 17	R01. 05. 27					
G様	6/1-11/30	8月31日	R01. 05. 16	R01. 05. 30					
H様	6/1-12/31	8月31日	R01. 05. 13	R01. 05. 23					
I様	6/1-11/30	8月31日	R01. 05. 20	R01. 05. 29					
J様	5/22-2/29	9月30日	R01. 05. 14	R01. 05. 21					
K様	6/1-11/30	8月31日	R01. 05. 10	R01. 05. 20					
L様	6/1-10/31	8月31日	R01. 05. 07	R01. 05. 13					
M様	6/1-11/30	8月31日	R01. 05. 22	R01. 05. 31					
N様	5/29-10/31	7月31日	R01. 05. 16	R01. 05. 29					

*モニタリング時、生活相談員、看護師、管理栄養士、シスター、機能訓練指導員、ケアワーカーにケアマネジャーが情報収集を行います。

R1年6月 ユニット型ケアプラン作成スケジュール管理表

利用者名	プラン計画 期間	見直し	モニタリング 予定表	担当者会議 予定日	利用者名	プラン計画 期間	見直し	モニタリング 予定表	担当者会議 予定日
A様	7/1~12/31	9月30日	R01.06.17	R01.06.26					
B様	6/19~1/31	9月30日	R01.06.11	R01.06.18					
C様	6/5~2/29	9月30日	R01.06.04	R01.06.04					
D様	6/15~9/30	8月31日	R01.06.05	R01.06.14					
E様	7/1~12/31	9月30日	R01.06.11	R01.06.28					
F様	7/1~12/31	9月30日	R01.06.20	R01.06.20					
G様	7/1~12/31	9月30日	R01.06.17	R01.06.26					
H様	6/29~7/28	7月28日	R01.06.28	R01.06.05					
I様	6/13~12/31	9月30日	R01.06.19	R01.06.19					
J様	7/1~12/31	9月30日	R01.06.05	R01.06.12					
K様	7/1~12/31	9月30日	R01.06.17	R01.06.27					
L様	6/14~2/29	9月30日	R01.06.03	R01.06.13					
M様	7/1~12/31	9月30日	R01.06.06	R01.06.20					

*モニタリング時、生活相談員、看護師、管理栄養士、シスター、機能訓練指導員、ケアワーカーにケアマネジャーが情報収集を行います。

R1年7月 ユニット型ケアプラン作成スケジュール管理表

利用者名	プラン計画 期間	見直し	モニタリング 予定表	担当者会議 予定日	利用者名	プラン計画 期間	見直し	モニタリング 予定表	担当者会議 予定日
A様	8/1~1/31	10月31日	R01.07.04	R01.07.11	P様	8/7~1/31	10月31日	R01.07.08	R01.08.07
B様	8/1~1/31	10月31日	R01.07.30	R01.07.30	Q様	8/1~1/31	10月31日	R01.07.31	R01.07.31
C様	8/1~1/31	10月31日	R01.07.11	R01.07.11	R様	8/1~1/31	10月31日	R01.07.09	R01.07.17
D様	8/1~1/31	10月31日	R01.07.08	R01.07.12	S様	8/1~1/31	10月31日	R01.07.09	R01.07.18
E様	8/1~1/31	10月31日	R01.07.08	R01.07.16	T様	8/1~1/31	10月31日	R01.07.30	R01.07.30
F様	8/1~1/31	10月31日	R01.07.11	R01.07.19	U様	8/1~1/31	10月31日	R01.07.08	R01.07.19
G様	7/23~2/29	10月31日	R01.07.10	R01.07.22	V様	8/1~1/31	10月31日	R01.07.18	R01.07.18
H様	8/1~1/31	10月31日	R01.07.08	R01.07.30					
I様	8/1~1/31	10月31日	R01.07.08	R01.07.31					
J様	8/1~1/31	10月31日	R01.07.15	R01.07.22					
K様	8/1~1/31	10月31日	R01.07.25	R01.07.25					
L様	7/29~8/28	8月28日	R01.07.28	R01.07.26					
M様	8/1~1/31	10月31日	R01.07.08	R01.07.26					
N様	7/5~2/29	10月31日	R01.06.24	R01.07.04					
O様	8/1~1/31	10月31日	R01.07.08	R01.07.17					

*モニタリング時、生活相談員、看護師、管理栄養士、システム、機能訓練指導員、ケアワーカーにケアマネジャーが情報収集を行います。

R1年8月 ユニットケアプラン作成スケジュール管理表

利用者名	プラン計画 期間	見直し	モニタリング 予定表	担当者会議 予定日	利用者名	プラン計画 期間	見直し	モニタリング 予定表	担当者会議 予定日
A様	9/1~2/29	11月30日	R01.08.15	R01.08.20	P様	9/1~2/29	11月30日	R01.08.28	R01.08.28
B様	8/3~1/31	10月31日	R01.07.31	R01.08.02	Q様	8/20~1/31	10月31日	R01.08.15	R01.08.19
C様	9/1~2/29	11月30日	R01.08.30	R01.08.30					
D様	9/1~2/29	11月30日	R01.08.13	R01.08.21					
E様	9/1~2/29	11月30日	R01.08.15	R01.08.21					
F様	9/1~2/29	11月30日	R01.08.22	R01.08.31					
G様	9/1~2/29	11月30日	R01.08.13	R01.08.22					
H様	9/1~2/29	11月30日	R01.08.20	R01.08.29					
I様	9/1~2/29	11月30日	R01.08.15	R01.08.23					
J様	8/29~9/28	9月28日	R01.08.28	R01.08.28					
K様	9/1~2/29	11月30日	R01.08.21	R01.08.30					
L様	9/1~2/29	11月30日	R01.08.09	R01.08.19					
M様	9/1~2/29	11月30日	R01.08.30	R01.08.30					
N様	9/1~2/29	11月30日	R01.08.13	R01.08.23					
O様	9/1~2/29	11月30日	R01.08.15	R01.09.02					

*モニタリング時、生活相談員、看護師、管理栄養士、シスター、機能訓練指導員、ケアワーカーにケアマネジャーが情報収集を行います。

R1年9月 ユニットケアプラン作成スケジュール管理表

利用者名	プラン計画 期間	見直し	モニタリング 予定表	担当者会議 予定日	利用者名	プラン計画 期間	見直し	モニタリング 予定表	担当者会議 予定日
A様	10/1～3/31	12月31日	R01.09.17	R01.09.20	P様	10/1～3/31	12月31日	R01.09.10	R01.09.30
B様	10/1～3/31	12月31日	R01.09.11	R01.09.11	Q様	10/1～3/31	12月31日	R01.09.10	R01.09.27
C様	10/1～3/31	12月31日	R01.09.04	R01.09.11	R様	10/1～3/31	12月31日	R01.09.10	R01.09.30
D様	10/1～3/31	12月31日	R01.09.04	R01.09.12	S様	10/1～3/31	12月31日	R01.09.30	R01.10.23
E様	9/5～2/29	11月30日	R01.08.30	R01.09.04	T様	10/1～3/31	12月31日	R1.9.30	R01.09.30
F様	10/1～3/31	12月31日	R01.09.12	R01.09.12					
G様	10/1～3/31	12月31日	R01.09.10	R01.09.17					
H様	10/1～3/31	12月31日	R01.09.10	R01.09.19					
I様	10/1～3/31	12月31日	R01.09.18	R01.09.18					
J様	10/1～3/31	12月31日	R01.09.10	R01.09.18					
K様	10/1～3/31	12月31日	R01.09.19	R01.09.19					
L様	10/1～3/31	12月31日	R01.09.20	R01.09.20					
M様	10/1～3/31	12月31日	R01.09.27	R01.09.27					
N様	10/1～3/31	12月31日	R01.09.25	R01.09.25					
O様	9/29～10/28	10月28日	R01.09.28	R01.09.28					

*モニタリング時、生活相談員、看護師、管理栄養士、シスター、機能訓練指導員、ケアワーカーにケアマネジャーが情報収集を行います。

R1年10月 ユニット型ケアプラン作成スケジュール管理表

利用者名	プラン計画 期間	見直し	モニタリング 予定表	担当者会議 予定日	利用者名	プラン計画 期間	見直し	モニタリング 予定表	担当者会議 予定日
A様	11/1～4/30	1月31日	R01. 10. 04	R02. 10. 24					
B様	10/8～4/30	12月31日	R01. 10. 01	R02. 10. 07					
C様	11/1～4/30	1月31日	R01. 10. 04	R01. 10. 30					
D様	11/1～4/30	1月31日	R01. 10. 16	R01. 10. 29					
E様	11/1～4/30	1月31日	R01. 10. 04	R01. 10. 17					
F様	10/26～5/31	1月31日	R01. 10. 18	R01. 10. 25					
G様	10/1～3/31	12月31日	R01. 10. 14	R01. 10. 23					
H様	10/29～11/28	11月28日	R01. 10. 28	R01. 10. 28					
I様	11/1～4/30	1月31日	R01. 10. 21	R01. 10. 28					
J様	11/1～4/30	1月31日	R01. 10. 31	R01. 10. 31					
K様	11/1～4/30	1月31日	R01. 10. 04	R01. 10. 21					
L様	11/1～4/30	1月31日	R01. 10. 23	R01. 10. 23					
M様	11/1～4/30	1月31日	R01. 10. 08	R01. 10. 17					

*モニタリング時、生活相談員、看護師、管理栄養士、シスター、機能訓練指導員、ケアワーカーにケアマネジャーが情報収集を行います。

H30年11月 ユニット型ケアプラン作成スケジュール管理表

利用者名	プラン計画 期間	見直し	モニタリング 予定表	担当者会議 予定日	利用者名	プラン計画 期間	見直し	モニタリング 予定表	担当者会議 予定日
A様	11/2~4/30	1月31日	R01.11.01	R01.11.01					
B様	12/1~5/31	2月28日	R01.11.07	R01.11.28					
C様	11/2~3/31	12月31日	R01.10.23	R01.11.03					
D様	12/1~5/31	2月28日	R01.11.06	R01.11.13					
E様	12/1~5/31	2月28日	R01.11.07	R01.11.27					
F様	12/1~1/31	1月31日	R01.11.14	R02.11.21					
G様	12/1~5/31	2月28日	R01.11.08	R01.11.15					
H様	12/1~5/31	2月28日	R01.11.22	R01.11.22					
I様	12/1~5/31	2月28日	R01.11.15	R01.11.22					
J様	11/29~12/28	12月28日	R01.11.28	R01.11.28					
K様	12/1~5/31	2月28日	R01.11.12	R01.11.21					
L様	11/12~1/31	1月31日	R01.11.07	R01.11.11					

*モニタリング時、生活相談員、看護師、管理栄養士、シスター、機能訓練指導員、ケアワーカーにケアマネジャーが情報収集を行います。

R1年12月 ユニット型ケアプラン作成スケジュール管理表

利用者名	プラン計画 期間	見直し	モニタリング 予定表	担当者会議 予定日	利用者名	プラン計画 期間	見直し	モニタリング 予定表	担当者会議 予定日
A様	1/1~6/30	3月31日	R01. 11. 25	R01. 12. 02					
B様	1/1~6/30	3月31日	R01. 12. 25	R01. 12. 25					
C様	1/1~6/30	3月31日	R01. 12. 13	R01. 12. 17					
D様	1/1~6/30	3月31日	R01. 12. 26	R01. 12. 26					
E様	1/1~6/30	3月31日	R01. 12. 12	R01. 12. 18					
F様	1/1~6/30	3月31日	R01. 12. 17	R01. 12. 25					
G様	1/1~6/30	3月31日	R01. 12. 04	R01. 12. 10					
H様	12/29~1/28	1月28日	R01. 12. 28	R01. 12. 28					
I様	1/1~6/30	3月31日	R01. 12. 10	R01. 12. 19					
J様	1/1~6/30	3月31日	R01. 12. 04	R01. 12. 12					
K様	1/1~6/30	3月31日	R01. 12. 23	R01. 12. 23					
L様	1/1~6/30	3月31日	R01. 12. 12	R01. 12. 20					

*モニタリング時、生活相談員、看護師、管理栄養士、シスター、機能訓練指導員、ケアワーカーにケアマネジャーが情報収集を行います。

R2年1月 ユニット型ケアプラン作成スケジュール管理表

利用者名	プラン計画 期間	見直し	モニタリング 予定表	担当者会議 予定日	利用者名	プラン計画 期間	見直し	モニタリング 予定表	担当者会議 予定日
A様	2/1~7/31	4月30日	R02.01.13	R02.01.20	P様	2/1~7/31	4月30日	R02.01.06	R02.01.15
B様	2/1~7/31	4月30日	R02.01.24	R02.01.24	Q様	1/28~2/27	2月27日	R02.01.27	R02.01.28
C様	2/1~7/31	4月30日	R02.01.31	R02.01.31	R様	2/1~7/31	4月30日	R02.01.08	R02.01.08
D様	2/1~7/31	4月30日	R02.01.15	R02.01.15	S様	1/21~6/30	3月31日	R02.01.20	R02.01.21
E様	2/1~7/31	4月30日	R02.01.23	R02.01.23	T様	2/1~7/31	4月30日	R02.01.29	R02.01.29
F様	2/1~7/31	4月30日	R02.01.22	R02.01.22	U様	2/1~7/31	4月30日	R02.01.30	R02.01.30
G様	2/1~7/31	4月30日	R02.01.22	R02.01.22	V様	1/30~2/28	2月28日	R02.01.29	R02.01.30
H様	2/1~7/31	4月30日	R02.01.20	R02.01.27	W様	2/1~7/31	4月30日	R02.01.07	R02.01.16
I様	2/1~7/31	4月30日	R02.01.31	R02.01.31	x様	2/1~7/31	4月30日	R02.01.10	R02.01.17
J様	1/7~6/30	3月31日	R02.01.06	R02.01.07	z様	2/1~7/31	4月30日	R02.01.04	R02.01.08
K様	1/7~7/31	4月30日	R01.12.27	R02.01.06	AA様	2/1~7/31	4月30日	R02.01.06	R02.01.10
L様	2/1~7/31	4月30日	R02.01.16	R02.01.24	AB様	2/1~7/31	4月30日	R02.01.15	R02.01.20
M様	1/16~6/30	3月31日	R02.01.15	R02.01.15					
N様	2/1~7/31	4月30日	R02.01.09	R02.01.09					
O様	2/1~7/31	4月30日	R02.01.30	R02.01.30					

*モニタリング時、生活相談員、看護師、管理栄養士、シスター、機能訓練指導員、ケアワーカーにケアマネジャーが情報収集を行います。

R2年2月 ユニットケアプラン作成スケジュール管理表

利用者名	プラン計画 期間	見直し	モニタリング 予定表	担当者会議 予定日	利用者名	プラン計画 期間	見直し	モニタリング 予定表	担当者会議 予定日
A様	3/1~8/31	5月31日	R02.02.21	R02.02.28	P様	3/1~8/31	5月31日	R02.02.14	R02.02.21
B様	3/1~8/31	5月31日	R02.02.12	R02.02.12	Q様	3/1~8/31	5月31日	R02.02.20	R02.02.20
C様	3/1~8/31	5月31日	R02.02.26	R02.02.26	R様	3/1~8/31	5月31日	R02.02.18	R02.02.18
D様	3/1~8/31	5月31日	R02.02.27	R02.02.26	S様	2/11~8/31	5月31日	R02.02.11	R02.02.18
E様	3/1~8/31	5月31日	R02.02.20	R02.02.27	T様	3/1~8/31	5月31日	R02.02.21	R02.02.21
F様	3/1~8/31	5月31日	R02.02.12	R02.02.12					
G様	3/1~8/31	5月31日	R02.02.19	R02.02.19					
H様	2/8~8/31	5月31日	R02.02.07	R02.02.07					
I様	3/1~8/31	5月31日	R02.02.13	R02.02.13					
J様	3/1~8/31	5月31日	R02.02.14	R02.02.14					
K様	3/1~8/31	5月31日	R02.02.13	R02.02.20					
L様	3/1~8/31	5月31日	R02.02.14	R02.02.14					
M様	2/29~3/28	5月31日	R02.02.28	R02.02.28					
N様	3/1~8/31	5月31日	R02.02.17	R02.02.17					
O様	3/1~3/31	3月31日	R02.02.29	R02.02.29					

*モニタリング時、生活相談員、看護師、管理栄養士、シスター、機能訓練指導員、ケアワーカーにケアマネジャーが情報収集を行います。

R2年3月 ユニット型ケアプラン作成スケジュール管理表

利用者名	プラン計画 期間	見直し	モニタリング 予定表	担当者会議 予定日	利用者名	プラン計画 期間	見直し	モニタリング 予定表	担当者会議 予定日
A様	4/1~9/30	6月30日	R02.03.10	R02.03.17	P様	4/1~9/30	6月30日	R02.03.25	R02.03.25
B様	4/1~9/30	6月30日	R02.03.12	R02.03.19	Q様	4/1~8/31	5月31日	R02.03.11	R02.03.11
C様	4/1~9/30	6月30日	R02.03.17	R02.03.17	R様	4/1~9/30	6月30日	R02.03.12	R02.03.12
D様	4/1~9/30	6月30日	R02.03.18	R02.03.18	S様	4/1~8/31	5月31日	R02.03.11	R02.03.11
E様	4/1~9/30	6月30日	R02.03.12	R02.03.19	T様	4/1~9/30	6月30日	R02.03.30	R02.03.30
F様	4/1~9/30	6月30日	R02.03.16	R02.03.16	U様	4/1~9/30	6月30日	R02.03.12	R02.03.12
G様	4/1~9/30	6月30日	R02.03.27	R02.03.27					
H様	4/1~9/30	6月30日	R02.03.27	R02.03.27					
I様	4/1~9/30	6月30日	R02.03.31	R02.03.31					
J様	4/1~9/30	6月30日	R02.03.31	R02.03.31					
K様	3/7~4/30	4月30日	R02.03.06	R02.03.06					
L様	4/1~9/30	6月30日	R02.03.12	R02.03.12					
M様	4/1~9/30	6月30日	R02.03.18	R02.03.25					
N様	4/1~4/30	4月30日	R02.03.31	R02.03.31					
O様	3/22~8/31	5月31日	R02.03.12	R02.03.19					

*モニタリング時、生活相談員、看護師、管理栄養士、シスター、機能訓練指導員、ケアワーカーにケアマネジャーが情報収集を行います。

平成 31 年度 ユニット型特養部門事業報告

1. 要介護度別サービス利用者数

	要介護 1	要介護 2	要介護 3	要介護 4	要介護 5	合計
男	0	0	9	10	3	22
女	0	2	18	34	22	76
計	0	2	27	44	25	98

※平均介護度：3.9

R2. 3. 31 現在

2. 平成 31 年度 要介護度別・月別長期入居者数

介護度	4月	5月	6月	7月	8月	9月	10月	11月	12月	1月	2月	3月	合計
要介護 1	0	0	0	0	0	0	0	0	0	0	0	0	0
要介護 2	3	3	3	3	3	3	3	3	3	2	2	2	33
要介護 3	30	30	30	28	28	28	26	29	28	29	27	27	310
要介護 4	44	45	44	45	45	47	46	46	45	45	45	44	541
要介護 5	14	14	17	18	20	21	22	21	23	24	26	25	245
月別合計	91	92	94	94	96	99	97	99	99	100	100	98	1129

※平成 31 年度 ユニット型特養ベッド稼働率 95.1%

R2. 3. 31 現在

3. 利用者負担減免状況

(1) 介護保険負担限度額(人数、割合)

	第 1 段階	第 2 段階	第 3 段階	第 4 段階	合計
食費	300 円	390 円	650 円	1380 円	
室料	820 円	820 円	1310 円	2300 円	
人数	0	11	28	59	98
割合	0%	11.2%	28.6%	60.2%	100%

※特別室は別途室料追加あり。

R2. 3. 31 現在

4. 面会状況

面会状況

階合計	4月	5月	6月	7月	8月	9月	10月	11月	12月	1月	2月	3月	合計
4F	301	290	263	269	342	287	257	277	305	285	222	8	3106
3F	280	376	345	326	343	324	298	301	340	347	227	6	3513
2F	159	198	141	160	184	150	158	137	146	151	111	0	1695
合計	740	864	749	755	869	761	713	715	791	783	560	14	8314
日数	30	31	30	31	31	30	31	30	31	31	29	30	365
平均数	24.7	27.9	25.0	24.4	28.0	25.4	23.0	23.8	25.5	25.3	19.3	0.47	22.8

R2. 3. 31 現在

5. 月別入退所者数の状況

	1日現在 入居者数	月内の異動		当該月 延べ人数	備考
		入居	退居		
平成 31 年 4 月	85	8	2	2500	
令和元年 5 月	92	3	2	2822	
令和元年 6 月	92	4	3	2753	
令和元年 7 月	93	2	2	2828	
令和元年 8 月	95	4	1	2944	
令和元年 9 月	96	4	1	2916	
令和元年 10 月	99	0	2	2977	
令和元年 11 月	97	4	2	2913	
令和元年 12 月	99	1	1	3034	
令和 2 年 1 月	99	3	2	3080	
令和 2 年 2 月	100	3	3	2839	
令和 2 年 3 月	100	0	2	3074	

※「1日現在入居者数」は、1日の退居者を含む在所者数です。1日の入居者は除きます。

つまり、集計は前月末日から1日への日付変更時刻(0:00)が基点になります。

表記上「1日現在入居者数」ですが、本来は「前月末在居者数」の意味になります。

6. 平成31年度 性別・年齢及び入居期間別状況

区分		入居者数	入居期間				
			1日～ 1ヶ月未満	1ヶ月～ 3ヶ月未満	3ヶ月～ 6ヶ月未満	6ヶ月～ 1年未満	1年～ 3年未満
		人数	人数	人数	人数	人数	人数
65歳未満	男						
	女	1				1	
	計	1				1	
65歳～ 69歳	男						
	女	1		1			
	計	1		1			
70歳～ 74歳	男	2				1	1
	女	1					1
	計	3				1	2
75歳～ 79歳	男	3					3
	女	5		1	1	1	2
	計	8		1	1	1	5
80歳～ 84歳	男	3					3
	女	5					5
	計	8					8
85歳～ 89歳	男	5				2	3
	女	31		1	1	6	23
	計	36		1	1	8	26
90歳～ 94歳	男	6				2	4
	女	21		1	2	3	15
	計	27		1	2	5	19
95歳～ 99歳	男	3		1		1	1
	女	11		1	1	2	7
	計	14		2	1	3	8
100歳～	男						
	女						
	計						
合計	男	22		1		6	15
	女	76		5	5	13	53
	計	98		6	5	19	68

男	平均年齢	85.8歳	平均入居期間 (ヶ月)	16.3ヵ月	平均入居期間 (日)	489.9日
女		88.1歳		15.1ヵ月		453.3日
計		87.1歳		15.4ヵ月		461.5日

7. 退居理由

	退居理由			
	在宅復帰	長期入院	死亡	計
男	2	0	7	9
女	0	3	11	14
計	2	3	18	23

R2.3.31 現在

ADL状況

	自立		一部介助		全介助	
食事	65		18		15	
入浴	6		39		53	
着脱	13		41		44	
整容	21		40		37	
寝返り	31		31		36	
起き上がり	28		34		36	
座位	30		35		33	
立位	18		42		38	
車椅子移乗	23		36		39	
移動	自立歩行	車椅子自操	歩行器・杖	一部介助	全面介助	
	7	25	12	6	48	
排泄	自立		声掛け		介助	
日中・トイレ	19		12		33	
ポータブル (尿器)					フォーレ3名	
オムツ					31	
夜間・トイレ	12		11		15	
ポータブル (尿器)	2		1		フォーレ3名 尿器2名	
オムツ					52	

R2.3.31 現在 (ユニット型入居者数 98名)

平成 31 年度 地域密着型特養部門事業報告

1. 要介護度別サービス利用者数

	要介護 1	要介護 2	要介護 3	要介護 4	要介護 5	合計
男	0	0	3	2	1	6
女	0	0	4	8	2	14
計	0	0	7	10	3	20

※平均介護度：3.8

R2.3.31 現在

2. 平成 31 年度 要介護度別・月別長期入居者数

介護度	4月	5月	6月	7月	8月	9月	10月	11月	12月	1月	2月	3月	合計
要介護 1	0	0	0	0	0	0	0	0	0	0	0	0	0
要介護 2	0	0	0	0	0	0	0	0	0	0	0	0	0
要介護 3	7	7	7	7	7	7	7	7	7	7	7	7	84
要介護 4	11	11	11	11	11	10	11	11	11	10	10	10	128
要介護 5	2	2	2	2	2	2	2	2	2	3	3	3	27
月別合計	20	20	20	20	20	19	20	20	20	20	20	20	239

※平成 31 年度 地域密着型特養ベッド稼働率 98.4%

R2.3.31 現在

3. 利用者負担減免状況

(1) 介護保険負担限度額(人数、割合)

	第 1 段階	第 2 段階	第 3 段階	第 4 段階	合計
食費	300 円	390 円	650 円	1380 円	
室料	0 円	370 円	370 円	840 円	
人数	1	3	12	4	20
割合	5%	15%	60%	20%	100%

R2.3.31 現在

4. 面会状況

面会状況

	4月	5月	6月	7月	8月	9月	10月	11月	12月	1月	2月	3月	合計
2階空	87	102	75	91	90	71	70	78	81	72	53	0	870
2階星	37	48	39	51	40	41	49	37	52	61	40	0	495
合計	124	150	114	142	130	112	119	115	133	133	93	0	1365
日数	30	31	30	31	31	30	31	30	31	31	29	0	366
平均数	4.1	4.8	3.8	4.6	4.2	3.7	3.8	3.8	4.3	4.3	3.2	0	3.7

5. 月別入退居者数の状況

	1日現在 入居者数	月内の異動		当該月 延べ人数	備考
		入居	退居		
平成 31 年 4 月	19	1	0	591	
令和元年 5 月	20	0	0	617	
令和元年 6 月	20	1	1	571	
令和元年 7 月	20	0	0	620	
令和元年 8 月	20	0	0	620	
令和元年 9 月	20	0	1	583	
令和元年 10 月	19	1	0	589	
令和元年 11 月	20	0	0	600	
令和元年 12 月	20	0	0	620	
令和 2 年 1 月	20	0	0	595	
令和 2 年 2 月	20	0	0	580	
令和 2 年 3 月	20	1	1	582	

※「1日現在入居者数」は、1日の退居者を含む在居者数です。1日の入居者は除きます。

つまり、集計は前月末日から1日への日付変更時刻(0:00)が基点になります。

表記上「1日現在入居者数」ですが、本来は「前月末在居者数」の意味になります。

※「備考」は手書き欄です。

6. 平成31年度 性別・年齢及び入居期間別状況

区分		入居者数	入居期間				
			1日～ 1ヶ月未満	1ヶ月～ 3ヶ月未満	3ヶ月～ 6ヶ月未満	6ヶ月～ 1年未満	1年～ 3年未満
		人数	人数	人数	人数	人数	人数
65歳未満	男	1				1	
	女						
	計	1				1	
65歳～ 69歳	男	1					1
	女						
	計	1					1
70歳～ 74歳	男						
	女	2			1		1
	計	2			1		1
75歳～ 79歳	男	3				1	2
	女	1					1
	計	4				1	3
80歳～ 84歳	男						
	女	2					2
	計	2					2
85歳～ 89歳	男						
	女	4	1				3
	計	4	1				3
90歳～ 94歳	男	1					1
	女	3					3
	計	4					4
95歳～ 99歳	男						
	女	1					1
	計	1					1
100歳～	男						
	女	1					1
	計	1					1
合計	男	6				2	4
	女	14	1		1		12
	計	20	1		1	2	16

男	平均年齢	73.3歳	平均入居期間 (ヶ月)	16.4ヵ月	平均入居期 間(日)	492.5日
女		86.3歳		17.5ヵ月		525.2日
計		82.4歳		17.2ヵ月		515.4日

7. 退居理由

	退居理由			
	在宅復帰	長期入院	死亡	計
男	0	0	1	1
女	0	0	2	2
計	0	0	3	3

R2. 3. 31 現在

A D L 状 況

	自立		一部介助		全介助	
食事	11		5		4	
入浴	0		7		13	
着脱	1		12		7	
整容	4		8		8	
寝返り	7		6		7	
起き上がり	4		9		7	
座位	6		7		7	
立位	2		9		9	
車椅子移乗	2		7		8	
移動	自立歩行	車椅子自操	歩行器・杖	一部介助	全面介助	
	2	5	1	1	11	
排泄	自立		声掛け		介助	
日中・トイレ	2		4		3	
便器	0		0		0	
オムツ	/		/		11	
夜間・トイレ	2		2		1	
便器	1		0		0	
オムツ	/		/		14	

R2. 3. 31 現在 (地域密着型入居者数 20 名)

令和1年度 ユニット型 施設内医療状況

	4月	5月	6月	7月	8月	9月	10月	11月	12月	1月	2月	3月	計
点滴	12	8	25	37	32	31	28	39	32	32	48	74	398
注射	0	3	4	5	7	3	3	3	3	1	10	4	46
インスリン	30	31	30	30	31	19	0	0	0	0	0	0	171
処置	182	261	231	269	292	225	251	201	311	312	278	263	3076
排便	1	3	2	10	6	9	20	11	17	10	21	31	141
浣腸	8	15	11	14	28	29	12	15	31	24	31	40	258
座薬	27	50	42	85	101	103	98	83	92	76	91	99	947
採血	0	3	4	3	1	4	3	7	4	2	1	7	39
血糖検査	30	31	30	31	31	20	0	0	0	0	1	1	175
尿検査	0	0	1	0	0	2	0	1	3	3	0	0	10

令和1年度 多床室 医療状況

	4月	5月	6月	7月	8月	9月	10月	11月	12月	1月	2月	3月	計
点滴	2	4	1	1	1	1	0	2	5	0	0	0	17
注射	0	0	0	0	0	0	0	0	0	5	0	0	5
インスリン	0	0	0	0	0	0	0	0	0	0	0	0	0
処置	44	43	72	70	126	101	121	159	191	221	272	204	1624
排便	0	0	1	1	1	2	2	1	0	2	1	2	13
浣腸	1	1	3	2	6	606	10	15	13	11	11	15	694
座薬	2	2	10	11	23	12	25	34	32	18	14	15	198
採血	0	3	0	0	0	2	0	2	1	1	5	0	14
血糖検査	0	1	1	0	0	0	0	0	0	0	0	0	2
尿検査	0	0	0	0	0	0	1	0	0	0	0	0	1

平成31年令和元年度 外来受診及び入院状況

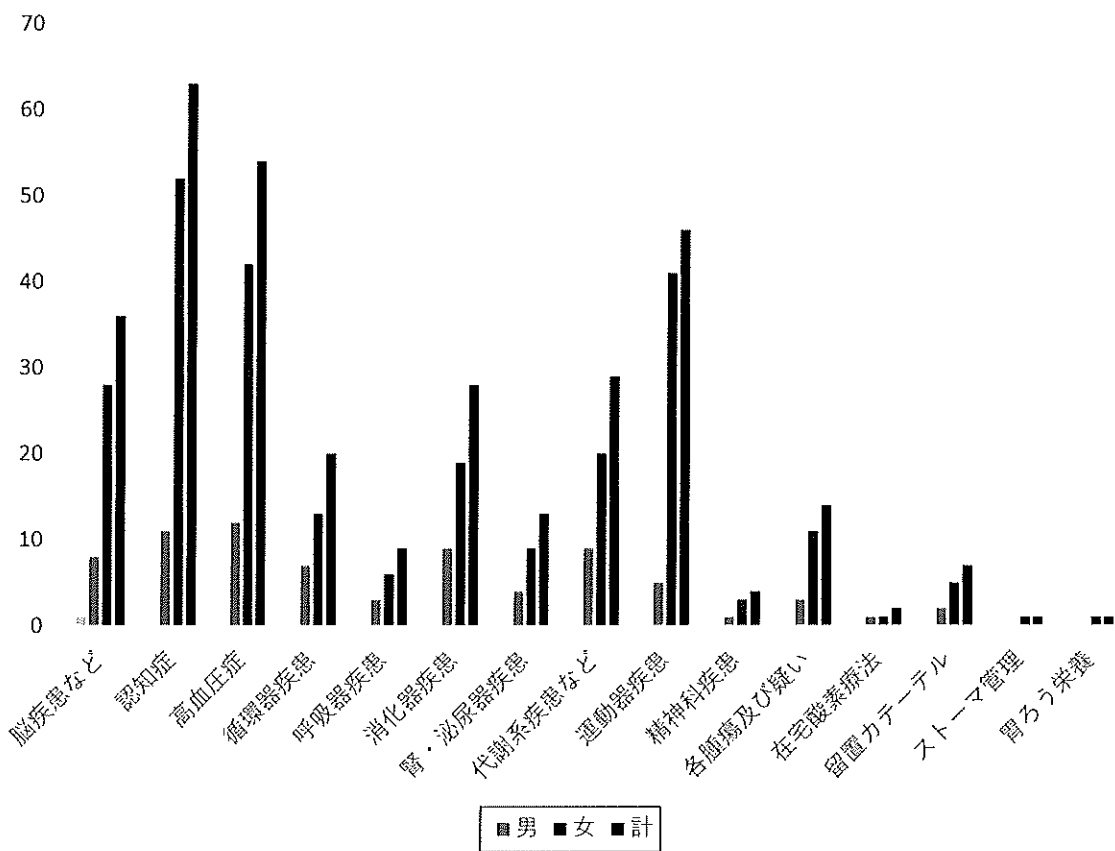
	4月	5月	6月	7月	8月	9月	10月	11月	12月	1月	2月	3月	計
内科通院	2	0	1	2	0	0	1	0	0	0	0	1	7
ゑ入院						3				1		2	6
外科通院	3	1				1						2	7
泌尿器科通院	1	2		1	3	1	1		1	1			11
ゑ入院	1				1								2
整形外科通院	1	1	2	1	0	2	3	3	5	1	1	3	23
ゑ入院					2	1							
神経精神科	3	3	2	4	3	3	2	1	1	2	4	4	
脳外科通院		1											1
脳外科入院					1	1							2
眼科通院	1											1	2
眼科往診									10				10
婦人科通院				1			1						2
皮膚科通院					1	1							
放射線科通院						1							1
救急外来通院						1						1	2
計	12	8	5	9	11	15	8	4	17	5	5	14	76

ユニット型 疾患別分類 平成31年令和元年度

令和2年3月31日現在(118名)

疾患名	脳疾患など	認知症	高血圧症	循環器疾患	呼吸器疾患	消化器疾患	腎・泌尿器疾患	代謝系疾患など	運動器疾患	精神科疾患	各腫瘍及び疑い	在宅酸素療法	留置カテーテル	ストーマ管理	胃ろう栄養
男	8	11	12	7	3	9	4	9	5	1	3	1	2	0	0
女	28	52	42	13	6	19	9	20	41	3	11	1	5	1	1
計	36	63	54	20	9	28	13	29	46	4	14	2	7	1	1

ユニット型 疾患別分類

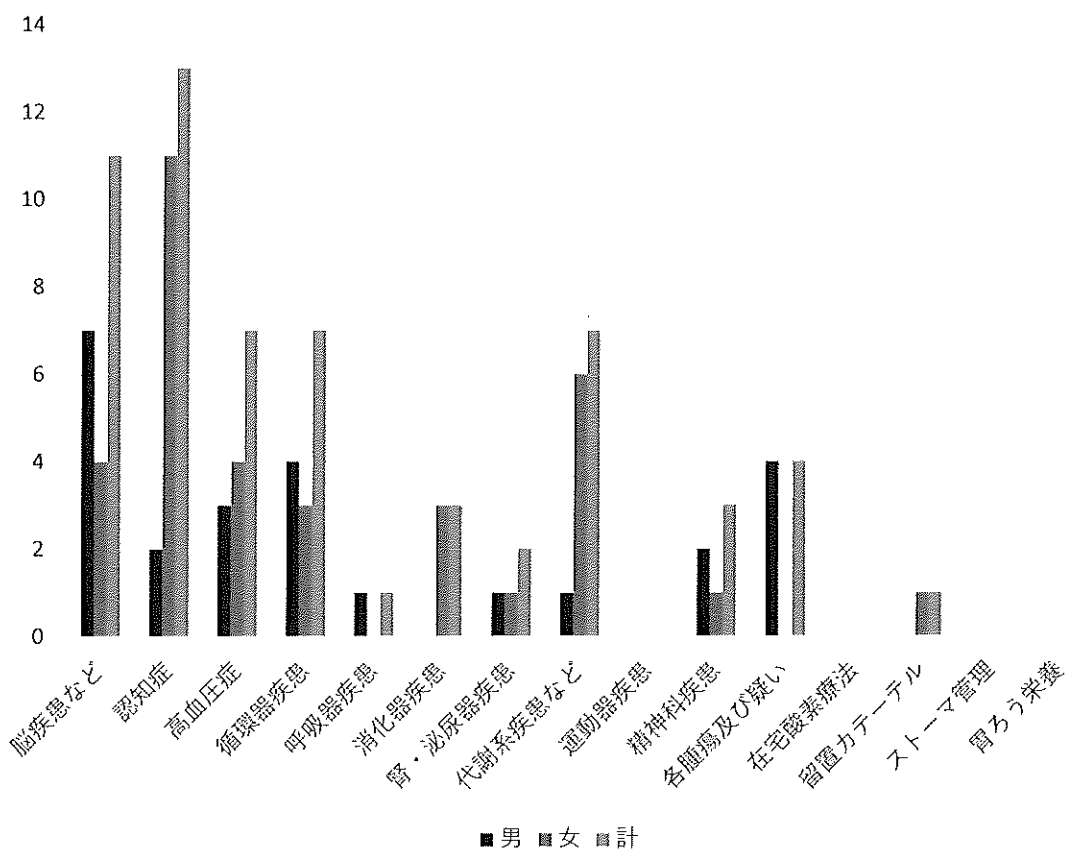


地域密着型 疾患別分類 令和3年令和4年度

令和4年3月31日現在(20名)

疾患名	脳疾患など	認知症	高血圧症	循環器疾患	呼吸器疾患	消化器疾患	腎・泌尿器疾患	代謝系疾患など	運動器疾患	精神科疾患	各種瘍及び疑い	在宅酸素療法	留置カテーテル	ストーマ管理	胃ろう栄養
男	7	2	3	4	1	0	1	1	0	2	4	0	0	0	0
女	4	11	4	3	0	3	1	6	0	1	0	0	1	0	0
計	11	13	7	7	1	3	2	7	0	3	4	0	1	0	0

地域密着型 疾患別分類



機能訓練指導員 事業報告 <ユニット型特養>

	4月	5月	6月	7月	8月	9月	10月	11月	12月	1月	2月	3月	合計
フリーハンド歩行練習	10	11	10	10	10	9	9	9	9	8	8	8	111
歩行器歩行練習	11	10	11	11	12	13	12	11	11	11	10	10	133
杖歩行練習	2	4	4	4	4	4	4	5	5	5	4	4	49
介助歩行練習	4	4	5	5	5	4	4	4	4	4	4	4	51
車椅子自操練習	26	24	25	26	29	27	27	26	25	24	24	23	306
移乗動作練習	53	47	48	49	51	49	50	49	47	50	51	48	592
車椅子座位練習	30	33	30	29	29	30	29	29	28	28	28	28	351
環境整備(注1)	8	12	16	17	19	20	20	20	21	22	22	21	218
体交・ポジショニング	18	20	18	18	18	20	22	21	21	19	20	22	237
認知機能向上練習(注2)	25	25	25	25	25	23	22	20	21	21	20	20	272
上肢機能向上練習	0	0	0	0	0	0	0	0	0	0	0	0	0
関節可動域練習	1	2	2	2	2	2	2	1	1	1	1	1	18
筋力トレーニング	1	3	3	4	4	4	3	3	3	3	3	3	37
立位練習	3	3	3	3	3	4	5	4	4	4	4	4	44
その他	0	1	1	2	2	4	6	6	6	9	10	12	59
合計	188	192	194	196	204	201	201	195	193	193	192	189	
入居者数	91	91	92	92	93	96	96	98	97	99	100	100	

(注1) 環境整備には、センサーの使用、ノンバックブレーキの提供、車椅子の適合調整等を含む

(注2) 認知機能向上練習には、計算や漢字問題などの脳トレ課題、手芸や塗り絵などの趣味活動を含む

機能訓練指導員 事業報告 <地域密着型特養>

	4月	5月	6月	7月	8月	9月	10月	11月	12月	1月	2月	3月	合計
フリーハンド歩行練習	3	3	3	3	3	3	2	2	2	2	2	2	30
歩行器歩行練習	0	0	0	0	0	0	0	0	0	0	0	0	0
杖歩行練習	2	2	2	2	2	2	2	2	2	2	2	2	24
介助歩行練習	2	2	3	3	3	3	4	4	3	2	2	2	33
車椅子自操練習	6	6	7	7	7	7	7	6	6	6	6	5	76
移乗動作練習	9	9	10	10	10	9	10	9	9	9	9	9	112
車椅子座位練習	6	6	5	5	5	5	5	6	7	7	7	7	71
環境整備（注1）	5	5	4	4	4	4	5	5	5	7	7	6	61
体交・ポジショニング	5	5	4	4	4	4	4	5	5	5	5	5	55
認知機能向上練習（注2）	5	5	5	5	5	6	6	6	6	6	6	5	66
上肢機能向上練習	1	1	1	1	1	1	1	1	1	1	1	1	12
関節可動域練習	0	0	0	0	0	0	0	0	0	0	0	0	0
筋力トレーニング	0	0	0	0	0	0	0	0	0	0	0	0	0
立位練習	0	0	0	0	0	0	0	0	0	0	0	0	0
その他	0	0	0	0	0	0	1	1	2	3	3	3	13
合計	44	44	44	44	44	44	47	47	48	50	50	47	
入居者数	20	19	20	19	20	19	20	20	20	20	20	20	

（注1）環境整備には、センサーの使用、ノンバックブレーキの提供、車椅子の適合調整等を含む

（注2）認知機能向上練習には、計算や漢字問題などの脳トレ課題、手芸や塗り絵などの趣味活動を含む

平成31年度・令和元年度 年間給与栄養状況報告書

月	エネルギー kcal	たんぱく質 g	脂質 g	炭水化物 g	カルシウム mg	鉄 mg	レチノール当量 μg	ビタミンB1 mg	ビタミンB2 mg	ビタミンC mg	食物繊維 g	食塩相当量 g
4	1585	57.4	47.7	223.3	514	6.6	624	0.78	0.93	102	13.9	7.4
5	1591	59.2	49.2	219.5	514	6.7	676	0.81	0.96	92	13.4	7.5
6	1517	59.8	48.9	214.5	494	6.4	761	0.85	0.95	81	12.4	7.3
7	1591	59.1	49.1	216.7	505	6.4	676	0.79	0.91	82	12.9	7.3
8	1579	58.4	48.7	217.6	496	6.6	665	0.82	0.9	85	12.4	7.4
9	1572	58.1	47.3	218.8	483	6.1	663	0.78	0.91	83	12.2	7.4
10	1562	59.1	46.3	217.6	483	6.2	713	0.78	0.9	84	12.3	7.2
11	1564	58.6	46.8	218.2	473	6.2	683	0.97	0.86	82	12.3	7.4
12	1564	58.4	46.4	218.3	499	6.3	728	1.02	0.92	77	12.0	7.1
1	1561	58.3	45.4	220.8	497	6.4	694	0.99	0.9	77	12.3	7.4
2	1558	59.0	45.9	219.0	507	6.4	708	0.99	0.89	78	12.6	7.5
3	1546	57.0	45.9	216.7	497	6.3	666	1.03	0.88	84	12.0	7.3
合計	18790	702.4	567.6	2621	5962	76.6	8257	10.61	10.91	1007	150.7	88.2
平均	1566	58.5	47.3	218.4	497	6.4	688	0.88	0.91	84	12.6	7.4

平成30年度給与栄養目標量

エネルギー kcal	たんぱく質 g	脂質 g	炭水化物 g	カルシウム mg	鉄 mg	レチノール当量 μg	ビタミンB1 mg	ビタミンB2 mg	ビタミンC mg	食物繊維 g	食塩相当量 g
1600	60.0	44.0	--	650.0	6.5	700	1.00	1.00	100	18	8.0

平成31年度・令和元年度 年間行事食

月	日	内容
4	15	開設記念式典 開設記念式典お祝い膳(赤飯、焼き物、刺身盛り合わせ、炊き合わせ、蒸し物、菜の花の和え物、桜ねりきり、すまし汁)
5	5	端午の節句 ごはん、こいのぼりハンバーグ、大根とツナの煮物、ねりきり、コーンスープ
6	29	ファミリー感謝祭
7	5	七夕 七夕風ちらし寿司、卵豆腐、茄子の味噌和え、お星さまゼリー、素麺汁
7	27	土用の丑の日 ひつまぶし、かに風味茶碗蒸し、塩昆布和え、抹茶ゼリー、すまし汁
8	15	郷土料理 油麩丼、笹かまと青菜のわさび和え、ずんだババロア、おくずかけ
9	17	敬老式典 敬老の日お祝い膳(お赤飯、天ぷら盛り合わせ、焼き物、炊き合わせ、茶碗蒸し、穴子の和え物、白和え、すまし汁、ねりきり)
10	25	芋煮 ゆかりごはん、芋煮汁、菜の花のなめたけ和え、柿
10	31	ハロウィン ピラフ、煮込みハンバーグ、イタリアンサラダ、パンプキンプリン、コンソメスープ
11	13	寿司の日 寿司盛り合わせor海鮮丼、オクラともやしのお浸し、りんご、すまし汁
12	18	クリスマス食 オムライス、ビーフシチュー、ブロッコリーサラダ、ホワイトチョコムース
12	31	大晦日 年越しそば、海老天・かき揚げ、ほうれん草の煮浸し、オレンジ
1	1	おせち ゆかりごはん、おせち盛り合わせ、ほうれん草の柚子和え、みかん、引き菜汁
1	7	七草粥 七草粥、ふくさ焼き、きんぴらごぼう、茄子の味噌和え、すまし汁
2	3	節分 炊き込みご飯、いわしの梅風味煮、五目豆、いちごゼリー、味噌汁
3	3	ひな祭り ちらし寿司、菜の花の和え物、さくらゼリー、すまし汁

平成31年度・令和元年度 ユニット行事食

月	日	ユニット	内容
4	25	2階花	五目ちらし、茶碗蒸し、菜の花の和え物、イチゴババロア、すまし汁
5	29	3階花	ごはん、サイコロステーキ、オニオンリング、グリーンサラダ、フルーツ盛り合わせ、野菜スープ
6	26	4階花	冷やし中華、焼き餃子、茄子の煮浸し、アイスクリーム
7	30	2階星	バターライス、煮込みハンバーグ、グリーンサラダ、シルキーコッタ〜キウイ添え〜、コンソメスープ
8	19	3階星	ハヤシライス、青菜のソテー、キャベツとツナの和え物、フルーツカクテル
9	13	4階星	栗ご飯、秋刀魚の塩焼き、蒲鉾と青菜の和え物、お月見ゼリー、豚汁
10	18	2階風	はらこ飯、キャベツの磯和え、フルーツポンチ、すまし汁
11	22	3階風	かつ丼、三色和え、チョコレートケーキ、すまし汁
12	5	4階風	ねぎトロ丼、煮物、ケーキ、すまし汁
1	23	2階空	ごはん、まぐろの刺身、がんもの煮物、クリームあんみつ、味噌汁
2	20	3階空	ピラフ、ハンバーグ、グリーンサラダ、チョコムース、クラムチャウダー
3	19	4階空	甘酢天津飯、パンバンジーサラダ、メロンフルーチェ、中華スープ

平成31年・令和元年度事業報告 看護小規模多機能型居宅介護 ハートケア鶴ヶ谷

		合計	H31.04	R01.05	R01.06	R01.07	R01.08	R01.09	R01.10	R01.11	R01.12	R02.01	R02.02	R02.03
稼働日数		366	30	31	30	31	31	30	31	30	31	31	29	31
全体[実人数]	計	—	24	23	22	23	21	22	24	26	25	26	27	29
	男	—	9	8	8	7	8	8	9	10	11	10	11	12
	女	—	15	15	14	16	13	14	15	16	14	16	16	17
全体[延べ人数]	計	9884	924	918	845	790	755	709	746	793	835	840	817	912
	男	3800	365	374	280	206	269	265	296	325	361	345	326	388
	女	6084	559	544	565	584	486	444	450	468	474	495	491	524
全体[平均利用者数]	計	27	30.8	29.6	28.2	25.5	24.4	23.6	24.1	26.4	26.9	27.1	28.2	29.4
	男	10.4	12.2	12.1	9.3	6.6	8.7	8.8	9.5	10.8	11.6	11.1	11.2	12.5
	女	16.6	18.6	17.5	18.8	18.8	15.7	14.8	14.5	15.6	15.3	16	16.9	16.9
月初登録者数	計	286	24	22	22	21	23	20	24	26	26	25	26	27
	男	107	9	8	8	6	8	7	9	10	10	10	11	11
	女	179	15	14	14	15	15	13	15	16	16	15	15	16
開始利用者数	計	22		1		4	1	3	3	3	2	1	2	2
	男	10				2	1	1	1	1	2		1	1
	女	12		1		2		2	2	2		1	1	1
終了利用者数	計	18	2	1	3	1	3	1	1	1	3	1		1
	男	7	1		3		1				2			
	女	11	1	1		1	2	1	1	1	1	1		1
月末登録者数	計	290	23	22	20	23	23	22	25	26	25	25	27	29
	男	108	9	8	6	7	8	8	9	10	10	10	11	12
	女	182	14	14	14	16	15	14	16	16	15	15	16	17
介護保険[実人数]	計	—	24	23	22	23	21	22	24	26	25	26	27	29
	男	—	9	8	8	7	8	8	9	10	11	10	11	12
	女	—	15	15	14	16	13	14	15	16	14	16	16	17
介護度別														
要介護1	計	—	6	6	6	7	8	8	10	12	11	13	12	13
	男	—	3	2	2	2	3	3	4	5	6	6	5	5
	女	—	3	4	4	5	5	5	6	7	5	7	7	8
要介護2	計	—	5	5	5	4	3	5	6	6	5	5	8	9
	男	—	2	2	2	1	1	1	2	2	1	1	3	4
	女	—	3	3	3	3	2	4	4	4	4	4	5	5
要介護3	計	—	4	4	4	5	4	5	5	5	5	4	3	3
	男	—	1	1	1	1	1	2	2	2	2	1	1	1
	女	—	3	3	3	4	3	3	3	3	3	3	2	2
要介護4	計	—	5	4	3	4	3	3	2	2	3	3	3	3
	男	—	1	1	1	2	2	2	1	1	2	2	2	2
	女	—	4	3	2	2	1	1	1	1	1	1	1	1
要介護5	計	—	4	4	4	3	3	1	1	1	1	1	1	1
	男	—	2	2	2	1	1							
	女	—	2	2	2	2	2	1	1	1	1	1	1	1

平成31年・令和元年度事業報告 看護小規模多機能型居宅介護 ハートケア鶴ヶ谷

		合計	R31.04	R01.05	R01.06	R01.07	R01.08	R01.09	R01.10	R01.11	R01.12	R02.01	R02.02	R02.03
介護保険[延べ人数]	計	9884	924	918	845	790	755	709	746	793	835	840	817	912
	男	3800	365	374	280	206	269	265	296	325	361	345	326	388
	女	6084	559	544	565	584	486	444	450	468	474	495	491	524
介護度別														
平均要介護	計	2.7	3.2	3.1	2.9	2.9	2.8	2.7	2.3	2.4	2.5	2.4	2.4	2.4
	男	2.7	3.2	3.4	3.2	3.3	3.1	2.6	2	2.1	2.2	2.3	2.4	2.4
	女	2.7	3.2	2.9	2.8	2.7	2.7	2.7	2.4	2.7	2.7	2.5	2.4	2.4
要介護1	計	3077	178	195	191	207	223	196	308	292	299	339	309	340
	男	1241	83	60	39	37	66	73	139	154	174	162	122	132
	女	1836	95	135	152	170	157	123	169	138	125	177	187	208
要介護2	計	1447	160	158	152	90	73	91	104	104	94	91	140	190
	男	641	86	88	83	31	31	29	37	43	31	30	62	90
	女	806	74	70	69	59	42	62	67	61	63	61	78	100
要介護3	計	2331	153	174	209	233	188	227	212	219	228	173	158	157
	男	635	28	47	40	32	35	86	89	68	64	38	46	62
	女	1696	125	127	169	201	153	141	123	151	164	135	112	95
要介護4	計	1712	196	158	121	125	142	137	62	120	154	177	154	166
	男	754	18	18	16	47	80	77	31	60	92	115	96	104
	女	958	178	140	105	78	62	60	31	60	62	62	58	62
要介護5	計	1317	237	233	172	135	129	58	60	58	60	60	56	59
	男	529	150	161	102	59	57							
	女	788	87	72	70	76	72	58	60	58	60	60	56	59
ヶ種別														
通い	計	5222	468	449	417	399	415	398	370	451	493	468	434	460
	男	2068	179	168	129	111	161	160	135	183	216	214	196	216
	女	3154	289	281	288	288	254	238	235	268	277	254	238	244
泊まり	計	2527	219	226	229	234	214	197	178	191	221	193	192	233
	男	809	58	77	57	65	66	60	70	57	80	67	67	85
	女	1718	161	149	172	169	148	137	108	134	141	126	125	148
訪問	計	1445	173	173	136	98	79	84	127	104	84	124	123	140
	男	744	115	110	80	23	33	38	70	65	53	50	48	59
	女	701	58	63	56	75	46	46	57	39	31	74	75	81
身体介護	計	539	107	99	66	28	10	14	50	70	4	44	31	16
	男	336	95	88	59				35	51				8
	女	203	12	11	7	28	10	14	15	19	4	44	31	8
生活援助	計	906	66	74	70	70	69	70	77	34	80	80	92	124
	男	408	20	22	21	23	33	38	35	14	53	50	48	51
	女	498	46	52	49	47	36	32	42	20	27	30	44	73
看護	計	690	64	70	63	59	47	30	71	47	37	55	68	79
	男	179	13	19	14	7	9	7	21	20	12	14	15	28
	女	511	51	51	49	52	38	23	50	27	25	41	53	51
構成比(%)														
介護度別														
要介護1		31.1	19.3	21.2	22.6	26.2	29.5	27.6	41.3	36.8	35.8	40.4	37.8	37.3
要介護2		14.6	17.3	17.2	18	11.4	9.7	12.8	13.9	13.1	11.3	10.8	17.1	20.8
要介護3		23.6	16.6	19	24.7	29.5	24.9	32	28.4	27.6	27.3	20.6	19.3	17.2
要介護4		17.3	21.2	17.2	14.3	15.8	18.8	19.3	8.3	15.1	18.4	21.1	18.8	18.2
要介護5		13.3	25.6	25.4	20.4	17.1	17.1	8.2	8	7.3	7.2	7.1	6.9	6.5
その他														
性別														
男		38.4	39.5	40.7	33.1	26.1	35.6	37.4	39.7	41	43.2	41.1	39.9	42.5
女		61.6	60.5	59.3	66.9	73.9	64.4	62.6	60.3	59	56.8	58.9	60.1	57.5

<事業実績報告>

①看多機ミーティング(所内研修)

平成31年	4月25日(木)	ハートケア鶴ケ谷年間事業計画確認、職業倫理、法令遵守について
令和元年	5月22日(水)	身体拘束、権利擁護について
	6月27日(木)	災害対策、緊急時対応、事故防止について
	7月30日(火)	接遇マナー、コミュニケーションについて
	10月30日(水)	スタマ管理伝達研修、ポジショニングについて
	11月27日(水)	感染症と感染症予防策について
	12月27日(金)	認知症ケア、ターミナルケアについて
令和2年	1月29日(水)	医療連携、疾病の理解について
	2月19日(水)	情報の公表制度実地調査について
	3月	新型コロナウイルス感染症対策にて中止

②運営推進会議開催実績報告

平成31年	5月27日(月)	地域密着型特養・看護小規模多機能型居宅介護合同開催
令和元年	7月22日(月)	看護小規模多機能型居宅介護開催
	9月24日(月)	看護小規模多機能型居宅介護開催
	9月24日(月)	看護小規模多機能型居宅介護開催
	11月25日(月)	看護小規模多機能型居宅介護開催
令和2年	1月27日(月)	看護小規模多機能型居宅介護開催
	3月	新型コロナウイルス感染症対策にて中止

③事業活動

- ・毎月の手作りカレンダー作成
- ・毎日のレクリエーション活動 歌体操や個別リハビリ
- ・各種行事参加

鶴ケ谷市民センター祭り、特養ハートケア敬老会、ファミリー感謝祭
合同慰霊祭、祈りの集い、理事長ミサ

<看多機年間目標事業所評価>

平成31年・令和元年度年間目標はおおむね達成された。鶴ケ谷地域に住まわれている高齢者の地域ニーズを理解し生活支援の在り方を、チームとなってカンファレンスや日頃の業務の中で話し合い、計画に位置付けて実行でき利用者登録数も順調に伸び、年度末には登録定員を満たすまでになった。半面、利用者の安定的な確保はできたが平均要介護度の軽度化がみられた。

地域の医療ニーズに応えていく事が看多機本来の役割であることから、看護・介護技術向上を図り利用者に喜ばれる支援を提供していく。

平成31年(令和元年)度鶴ヶ谷地域包括支援センター事業報告【研修・会議等】

研修内容	時期	主催者	会場	参加者
宮城野区包括連絡会	4月16日	宮 城 野 区	宮城野区役所	所主任・機能強化専任職員 介護支援専門員
宮城県包括支援センター職員基礎研修会	4月16日	宮 城 県	県 庁	社 会 福 祉 士 介護支援専門員 介護支援専門員
仙台市包括職員新任研修	5月8日	仙 台 市	仙台市役所	社 会 福 祉 士 介護支援専門員 介護支援専門員
仙台市認知症初期集中支援チーム会議	5月14日	仙 台 市	青葉区役所	主任・機能強化専任職員 保 健 師
訪問販売等に関する研修会	5月20日	仙 台 弁 護 士 会	仙台弁護士会館	社 会 福 祉 士 事 務 員
仙台市包括職員基礎研修	5月21日	仙 台 市	福祉フ・ラサ	保 護 健 師 介護支援専門員
宮城野区機能強化ミーティング	5月22日	宮 城 野 区	宮城野区役所	主任・機能強化専任職員 保 健 師
仙台市包括協議会総会	5月24日	仙台市包括連絡協議会	福祉プラザ	所主任・機能強化専任職員 介護支援専門員
ハートケア地域密着型運営推進会議	5月27日	ハートケア鶴ヶ谷	ハートケア鶴ヶ谷	主任・機能強化専任職員
仙台市介護支援専門員研修	6月11日	仙 台 市	仙台市役所	社 会 福 祉 士 介護支援専門員
仙台市包括職員集団指導	6月11日	仙 台 市	仙台市役所	介護支援専門員
宮城野区機能強化専任職員ミーティング	6月19日	宮 城 野 区	宮城野区役所	主任・機能強化専任職員
仙台市包括職員研修	6月20日	仙 台 市	仙台市役所	保 健 師
宮城県ケアマネジャー協会総会	6月22日	宮城県ケアマネジャー協会	東北福祉大	主任介護支援専門員
宮城県生活支援コーディネーター研修	7月1日	宮 城 県	宮城県自治会館	保 健 師
仙台市認知症地域支援推進員研修	7月5日	仙 台 市	青葉区役所	主任介護支援専門員 介護支援専門員
仙台市住民主体支えあい活動事業研修	7月10日	仙 台 市	ショーケービル	主任・機能強化専任職員
仙台市認知症初期集中支援チーム会議	7月10日	仙 台 市	宮城野区役所	保 健 師
康陽会医療連携会議	7月12日	康 陽 会	江陽グランドホテル	介護支援専門員
認知症対応力向上研修	7月18日	仙 台 市	福祉プラザ	主任・機能強化専任職員
ケアマネジメント研修	7月19日	仙 台 市	仙台市役所	介護支援専門員
ハートケア地域密着型運営推進会議	7月22日	ハートケア鶴ヶ谷	ハートケア鶴ヶ谷	主任・機能強化専任職員
全国包括リーダー研修	7月25日	全国包括協議会	全 社 協	主任介護支援専門員
成年後見制度活用講座	7月30日	権利擁護センターばあとなあ宮城	ハーネル仙台	社 会 福 祉 士
宮城県生活支援コーディネーター研修	8月1日	宮 城 県	宮城県自治会館	保 健 師
市機能強化専任職員研修	8月20日	仙 台 市	仙台市役所	主任・機能強化専任職員
岩切在宅連絡会	8月21日	岩切地域包括支援センター	フランスベッド岩切	主任・機能強化専任職員
宮城野区機能強化専任職員研修	8月21日	宮 城 野 区	宮城野区役所	主任・機能強化専任職員
仙台市キャラバンメイト研修	8月22日	仙 台 市	シルバーセンター	介護支援専門員
地域福祉懇談会	8月30日	仙 台 市 社 協	エスポールみやぎ	主任・機能強化専任職員
運動サポーター養成研修	9月4日	宮 城 野 区	宮城野区役所	保 健 師
仙台市機能強化ミーティング	9月12日	仙 台 市	仙台市役所	主任・機能強化専任職員
運動サポーター養成研修	9月13日	宮 城 野 区	宮城野区役所	保 健 師
宮城県生活支援コーディネーター研修	9月17日	宮 城 県	宮城県自治会館	保 健 師

研修内容	時期	主催者	会場	参加者
包括職員研修	9月19日	仙台市	仙台市役所	主任・機能強化専任職員
仙台市認知症初期集中支援チーム会議	9月20日	仙台市	泉区役所	主任・機能強化専任職員
ハートケア地域密着型運営推進会議	9月24日	ハートケア鶴ヶ谷	ハートケア鶴ヶ谷	主任・機能強化専任職員
カトリック老人福祉施設協議会	9月26日	カトリック老人福祉施設協議会	江陽グランドホテル	主任・機能強化専任職員 保 健 師
リハビリステーション鶴ヶ谷運営推進会議	10月4日	リハビリステーション鶴ヶ谷	リハビリステーション鶴ヶ谷	介護支援専門員
西山学区防災訓練	10月5日	西山防災協議会	西山小学校	介護支援専門員
仙台市認知症初期集中支援チーム会議	10月8日	仙台市	青葉区役所	保 健 師 介護支援専門員
仙台市住民主体支えあい活動事業研修	10月8日	仙台市	ショーケービル	主任・機能強化専任職員
看護職員認知症対応力研修	10月10日	仙台市	宮城県医師会館	保 健 師 介護支援専門員
宮城野区ケアマネジャーのつどい	10月17日	宮城野区	中央市民センター	主任介護支援専門員
鶴ヶ谷防災訓練	10月20日	鶴ヶ谷連合町内会	鶴ヶ谷中学校	主任・機能強化専任職員
区機能強化ミーティング・区包括連絡協議会	10月23日	宮城野区	宮城野区役所	主任・機能強化専任職員
仙台市介護支援専門員研修	10月31日	仙台市	仙台市役所	介護支援専門員
鶴ヶ谷地域福祉懇談会	11月8日	鶴ヶ谷地区社協	2丁目集会所	主任・機能強化専任職員
仙台市認知症初期集中支援チーム会議	11月12日	仙台市	青葉区役所	主任・機能強化専任職員 主任介護支援専門員
SKY会議	11月13日	宮城野区	宮城野区役所	保 健 師 介護支援専門員
全国包括協議会東北ブロック研修	11月15日	包括協議会東北ブロック	岩手県	介護支援専門員
生活支援コーディネーター研修	11月15日	宮城野区	メディアテーク	主任・機能強化専任職員
自死対策研修	11月18日	仙台市精神保健福祉 総合センター	医師会館	社会福祉士
鶴ヶ谷地区社協大総会	11月20日	鶴ヶ谷地区社協	ハートケア鶴ヶ谷	主任・機能強化専任職員 保 健 師
宮城地方協議会	11月21日	日本司法支援セン ター宮城地方事務所	TKPガーデンシ ティ仙台勾当台	社会福祉士
ハートケア地域密着型運営推進会議	11月25日	ハートケア鶴ヶ谷	ハートケア鶴ヶ谷	主任・機能強化専任職員
運動サポーター養成研修	11月29日	宮城野区	宮城野区役所	保 健 師
全国地域包括・在宅介護支援センター研究	12月2～3日	全国地域包括・在宅 介護支援センター協 会	東京ベイ幕張 ホー ル	社会福祉士 介護支援専門員
全国包括協議会研修	12月3日	全国包括協議会	全社協	保 健 師
区自立支援協議会	12月5日	宮城野区	中央市民センター	社会福祉士
自立支援協議会鶴ヶ谷エリア会	12月10日	宮城野区障害者自立支援 協 会	ワークつるがや	社会福祉士
仙台市認知症初期集中支援チーム会議	12月12日	仙台市	宮城野区役所	介護支援専門員
宮城野区機能強化専任職員研修	12月19日	宮城野区	宮城野区役所	主任・機能強化専任職員
仙台市認知症初期集中支援チーム会議	1月14日	仙台市	泉区役所	主任・機能強化専任職員 主任介護支援専門員
介護予防のためのケア会議	1月15日	宮城野区	宮城野区役所	保 健 師 主任介護支援専門員
宮城県ケアマネジャー研修会	1月18日	宮城県ケアマネジャー協会	東北福祉大	主任介護支援専門員
生活支援コーディネーター研修	1月20日	宮城野区	宮城県自治会館	保 健 師
宮城県ケアマネジャー研修会	1月18日	宮城県ケアマネジャー協会	東北福祉大	主任介護支援専門員
介護予防のためのケア会議	1月22日	宮城野区	宮城野区役所	保 健 師 主任介護支援専門員
認知症地域支援推進員フォローアップ研修	1月24日	仙台市	仙台市役所	主任・機能強化専任職員
ハートケア地域密着型運営推進会議	1月27日	ハートケア鶴ヶ谷	ハートケア鶴ヶ谷	主任・機能強化専任職員
仙台市住民主体支えあい活動事業研修	2月3日	仙台市	ショーケービル	主任・機能強化専任職員
仙台市介護支援専門員研修	2月13日	仙台市	仙台市役所	介護支援専門員
認知症地域支援推進員研修	2月14日	仙台市	仙台市役所	主任介護支援専門員 介護支援専門員
鶴ヶ谷ミーティング	2月27日	宮城野区まちづくり推進課	仙台市役所	所 長 主任・機能強化専任職員

平成31年(令和元年)度鶴ヶ谷地域包括支援センター事業報告【介護予防教室】

介護予防教室

回数	開催日	場所	内容	参加人数
1	5月23日 10:00～11:30	ハートケア鶴ヶ谷	閉じこもり予防 「骨盤底筋体操(女性版)」	14
2	5月24日 10:00～11:30	ハートケア鶴ヶ谷	閉じこもり予防 「骨盤底筋体操(男性版)」	7
3	5月29日 10:00～11:30	ハートケア鶴ヶ谷	軽体操 「転ばぬ先の貯筋づくり」	18
4	6月5日 10:00～11:30	ハートケア鶴ヶ谷	口腔 「お口の健康わっ歯っ歯～」	22
5	6月12日 10:00～11:30	ハートケア鶴ヶ谷	認知症 「認知症を知ろう～消費者被害を防ぐには～」	22
6	6月19日 10:00～11:30	ハートケア鶴ヶ谷	うつ予防 「ラフターヨガ」	22
7	7月30日 10:00～11:30	ハートケア鶴ヶ谷	閉じこもり予防 「骨盤底筋体操(女性版)」	19
8	7月31日 10:00～11:30	ハートケア鶴ヶ谷	閉じこもり予防 「骨盤底筋体操(男性版)」	9
9	8月22日 10:00～11:30	ハートケア鶴ヶ谷	認知症 「認知症になるということ」 「特殊詐欺の今」	21
10	8月29日 10:00～11:30	鶴ヶ谷8丁目好日庵	認知症 「認知症の今までとこれから」 「特殊詐欺と空き巣について」	25
11	9月26日 10:00～11:30	ハートケア鶴ヶ谷	閉じこもり予防・うつ予防 「閉じこもりと高齢者のうつ」	17
12	10月2日 10:00～11:30	ハートケア鶴ヶ谷	軽体操 「転ばぬ先の貯筋づくり」	15
13	10月16日 10:00～11:30	ハートケア鶴ヶ谷	口腔 「お口の健康わっ歯っ歯～」	8
14	11月6日 10:00～11:30	ハートケア鶴ヶ谷	認知症、閉じこもり予防 「アルツハイマーとは」	16
15	11月19日 10:00～11:30	ハートケア鶴ヶ谷	認知症、閉じこもり予防 「認知症はアルツハイマーだけじゃない」	13
16	12月3日 10:00～11:30	ハートケア鶴ヶ谷	低栄養、閉じこもり予防、軽体操 「健康講話詰め合わせ」	14
17	1月23日 10:00～11:30	鶴ヶ谷市民センター 第一会議室	軽体操 「転ばぬ先の貯筋づくり」	10
18	2月7日 10:00～11:30	鶴ヶ谷市民センター 第一会議室	口腔 「お口の健康わっ歯っ歯～」	11
19	3月28日 10:00～11:30	鶴ヶ谷市民センター 第一会議室	認知症 「認知症サポーター養成講座」	中止
20	3月28日 14:00～15:30	鶴ヶ谷市民センター 第一会議室	認知症 「認知症サポーター養成講座」	中止

平成31年(令和元年)度鶴ヶ谷地域包括支援センター事業報告【月別相談者数】

月	受付形態	家族・親族	本人	民生委員	ケアマネジャー	関係機関等	項目計	月合計	
4	電話	60	20	0	15	25	120	175	
	面接	来所	25	0	15	0	40		
		訪問	5	10	0	0	15		
5	電話	23	18	5	6	7	59	142	
	面接	来所	20	12	1	2	3		38
		訪問	16	26	1	0	2		45
6	電話	23	18	5	6	7	59	142	
	面接	来所	20	12	1	2	3		38
		訪問	16	26	1	0	2		45
7	電話	29	22	6	6	15	78	173	
	面接	来所	22	21	11	0	0		54
		訪問	21	13	0	0	7		41
8	電話	28	28	6	4	16	82	118	
	面接	来所	5	7	3	2	0		17
		訪問	2	10	0	0	7		19
9	電話	17	16	4	1	7	45	130	
	面接	来所	20	17	7	2	1		47
		訪問	15	15	3	1	4		38
月	受付形態	家族・親族	本人	民生委員	ケアマネジャー	関係機関等	項目計	月合計	
10	電話	31	23	8	2	4	68	130	
	面接	来所	21	14	6	1	2		44
		訪問	2	14	0	0	2		18
11	電話	13	11	6	2	16	48	105	
	面接	来所	11	11	3	1	0		26
		訪問	9	17	1	1	3		31
12	電話	28	33	3	3	3	70	114	
	面接	来所	14	9	0	2	0		25
		訪問	6	13	0	0	0		19
1	電話	22	16	3	1	11	31	108	
	面接	来所	15	11	2	0	2		30
		訪問	14	8	2	0	1		30
2	電話	22	16	3	1	11	53	108	
	面接	来所	15	11	2	0	2		30
		訪問	14	8	2	0	1		25
3	電話	26	22	12	3	9	72	98	
	面接	来所	3	1	0	0	0		4
		訪問	4	16	0	0	2		22
相談者属性別の合計		家族・親族	本人	民生委員	ケアマネジャー	関係機関等	総計	1543	
		637	545	122	64	175			

平成31年(令和元年)度鶴ヶ谷地域包括支援センター事業報告【講話実績】

月	開催日	講師	内容
	14日	支援専門員	鶴ヶ谷地域包括の活動紹介。ハートケア鶴ヶ谷看護小規模多機能型居宅介護との連携について。
12	8日	支援専門員	3丁目町内会「もっと身近な介護保険」「福祉用具・住宅改修について」
	19日	保健師	1丁目西町内会「介護保険制度について」「健康講話」
	6日	保健師	中国帰国者センター主催交流会「介護保険について」「簡単にできる体操講座」

平成31年(令和元年)度鶴ヶ谷地域包括支援センター事業報告【外部研修発表・研修講師実績】

月	開催日	発表者 講師	内容
11	14日	支援専門員	鶴ヶ谷地域包括の活動紹介。ハートケア鶴ヶ谷看護小規模多機能型居宅介護との連携について。
	29日	支援専門員	シルバーセンター豊齢学園「いきいきセカンドライフに向けて」
12	24日	保健師	宮城大学看護学部にて公衆衛生看護学概論の講師 「事例を通して学ぶ 地域での保健師活動について」
2	4日	社会福祉士	仙台市主催消費者の安全を守る連絡会にて事例発表 「仙台弁護士会・仙台東警察署との連携事例」
	14日	支援専門員	県社協主催「宮城発これからの福祉を考える全国セミナー」 つるがや畑プロジェクト活動紹介

介護予防ケアマネジメント(給付件数)

月	鶴ヶ谷包括作成数	委託作成数	月合計
4月	196 件	143 件	339 件
5月	199 件	149 件	348 件
6月	187 件	145 件	332 件
7月	187 件	143 件	330 件
8月	191 件	137 件	328 件
9月	196 件	138 件	334 件
10月	210 件	127 件	337 件
11月	204 件	129 件	333 件
12月	209 件	132 件	341 件
1月	208 件	125 件	333 件
2月	205 件	130 件	335 件
合計	2,192 件	1,498 件	3690 件

平成 31 年・令和元年度 事業計画実施報告書

ハートケア鶴ヶ谷保育園

1. 保育児童

定員 10 名 (内訳 0 歳児 3 名、1 歳児 4 名、2 歳児 3 名)

※園児の受け入れは、出産後 2 ヶ月から、3 歳に達する年度末までとする。

○平成 31 年度の入園児童延人数 9 名 (0 歳児 3 名、1 歳児 4 名、2 歳児 2 名)

○年度途中の退園児童 2 名 (0 歳児 1 名、1 歳児 1 名) ※保護者の離職による

○対象内訳 従業員枠 6 名

地域枠 3 名

2. 職員構成

園長 1 名

主任保育士 1 名

保育士 3 名

保育補助員 1 名

管理栄養士、調理員、施設管理係で業務にあたる。

※園長、管理栄養士、調理員、施設管理係においては、ハートケア鶴ヶ谷と兼務。

3. 職務分担

以下の通り実施した。

役職名	氏名	職務及び内容
園長		園務全般、職員の指導管理
主任保育士	嶋原直子	園務補佐、保育業務、諸帳簿記録、保育指導、保育計画確認、行事文書作成、勤務表作成、園だより作成、保育参観計画・実施、公的機関との連絡、他事業所との連絡調整、職員研修申し込み手続き
保育士	八巻美幸 相澤美咲 岩佐夏海	保育業務、1 歳児保育計画立案担当、各種記録書類等確認 保育業務、0 歳児保育計画立案担当、園児出席日数管理 保育業務、2 歳児保育計画立案担当、職員検便管理
保育補助員	佐藤ゆりえ	園内清掃、保育業務の補助、給食数記録管理
管理栄養士	菊地理恵	給食計画立案実施、給食物品発注、保健衛生安全管理
調理員	日清医療食品	給食調理業務
施設管理係	今野博昭	施設管理業務

4. 保育方針

社会福祉法人カトリック児童福祉会の基本理念および、厚生労働省の定める「保育所保育指針」に基づき、十分にゆきとどいた環境のもとに、家庭的で温かい雰囲気の中で子どもたちが安心して過ごし心身ともに健全に育成できるように努める。

5. 保育要領

① 保育目標

・ 心身ともに健康で明るい子ども…

子どもらしく元気に思い切り遊ぶ。遊びの中で体を動かすことの楽しさを知る。

生活の中で、安全や危険の意味が分かり、健康な生活を送るための基本的な習慣や態度が身につく。

・ 思いやりのある子ども…

保育者やお友達との関わりの中で、相手に対する愛情や信頼感をもち、相手の痛み、悲しみ、寂しさ、怒り、うれしさ、喜びなどが分かり、思いやりやいたわりの気持ちを持つ。

・ 感受性の豊かな子ども…

自然に触れたり、動植物を見たり触れたりして、不思議さや面白さに気づき、自分の感じたこと、思ったこと、想像したことを自由にありのままに表現する。

絵本や物語の面白さに気づきイメージをふくらませたり、歌やリズム、造形など、自分の思ったこと感じたことなどを表現する。

以上の目標をもとに、毎月保育指導計画、個別指導計画を作成し、ねらいや目標を達成できたか評価・反省を行ないました。また、保育内容についても職員同士で話し合いを行ない、その都度、共通理解を図ってきました。園児一人ひとりに対しての関わりにおいては、気持ちを汲み取り、受け止めたことを伝えながら関わりを丁寧に行ない、保育者と園児の信頼関係を深めていくように配慮を行ないました。

② 保育料

・ 1ヶ月 20,000円 （毎月27日までに集金袋で徴収しました。）

③ 保育時間

・ 月曜日～土曜日 8:00～19:00

・ 休園日…日曜日、祝祭日、年末年始（12/29～1/3）

※その他業務都合により、4/26、4/27は臨時休園としました。

④ 年間行事

年間行事予定は別紙 1 の通り実施しました。

⑤ 給食について

- ・個人差を考慮した献立での完全給食とし、離乳食については、栄養士の指導のもと、国で定めた栄養摂取量表を準用し、カロリーの調和を図り、成長発達に配慮してきました。また、個人の食物摂取状況により献立を変更した代替え品を提供しました。
- ・アレルギーがある場合には、アレルギー管理票を主治医により記入していただき提出後、それをもとに除去食を提供することとしています。31 年・令和元年度はアレルギー除去食を必要とする園児はいなかったが、今後対応が必要な園児が入園した場合に確実に除去食の提供ができるよう、職員全体で対応方法について理解するように園内外の研修への参加に努めたいです。
- ・保護者には給食メニュー表を配布しました。また、年度後半より園児達は調理レクリエーションを行い、自分の食事の取り分けや盛り付けを体験し、作る事の楽しさと食べることの喜び楽しみを感じながら、食生活への関心を深めるよう実施しました。

6. 職員研修状況

保育の質の向上のため、公的機関研修に参加しました。園内研修は奇数月に担当職員が研修内容を決めて発表し、全職員で理解を深めました。

《外部研修》

1. 認可外保育施設保育従事者研修 3 回
2. アーチル発達障害基礎講座 2 回
3. (社福) 仙台市社会福祉協議会 保育従事者並びに保育所嘱託医研修会 1 回
4. 仙台市保育所連合会 保育所(園)職員研修講演会 1 回
5. 児童虐待防止推進員養成研修 1 回
6. (社福) 宮城県社会福祉協議会 認可外保育施設職員研修 1 回
7. 児童虐待対応後援会 1 回
8. (社福) 日本保育協会 主任保育士・主幹保育教諭研修会 1 回
9. (社福) 日本保育協会 保育所等マネジメント研修会 1 回

《園内研修》

- 5 月 わらべうたの効果について
- 7 月 夏に流行する感染症について
- 9 月 手あそびうたがもたらす効果について
- 11 月 絵本がもたらす効果について
- 1 月 企業主導型保育事業についての理解を深める

7. 施設・整備等の整備状況

テラスに小型のブランコ・滑り台・ジャングルジムの一体型遊具と、砂場を設置しました。遊具の設置場所は、テラスから転落の危険が無いように施設壁側に寄せて設置しました。

別紙 1

平成 31 年・令和元年度年間行事実施表

ハートケア鶴ヶ谷保育園

月 日	行事と内容
4.8	調理レクリエーション
4.30	食育活動として給食のカレーライスを自分たちで盛り付けて食べました。どの子も嬉しそうに食べて、おかわりをする子も多かったです。
4.17	避難訓練 火災を想定した訓練としました。紙芝居を通して火災発生時の避難の仕方を知り、実際に園の外へ避難する練習を行ないました。保育者の声に耳を傾け、話を聞いて行動出来ていた子どもたちでした。
4.24	内科健診 星内科小児科の星先生に園児 5 名を診ていただき、欠席の 0 歳児 2 名は日程を変更して実施しました。(5 月 15 日) 全園児、特に異常はありませんでした。
5.15	避難訓練 保育中に地震が発生したことを想定して行ないました。雨上がりの天候だったため、園外への避難練習はせず、室内で頭を守るポーズを練習しました。地震についての紙芝居を読み聞かせしました。
5.27	お誕生会 毎月の行事として、実施開始しました。誕生児のいない月はお楽しみ会として、パネルシアターやペープサート等の出し物をするとし、今月は誕生日をテーマにしたパネルシアターをしました。
6.12	お楽しみ会 虫歯予防週間も近かったので、歯みがきの大切さを感じるお話のパネルシアターを行ないました。
6.14	リズム遊び 偶数月の行事として、実施開始しました。リトミックや楽器に触れたりする機会を持つことを楽しむことをねらいとしました。初回でしたが、園児全員、興味津々で楽しんでいました。

6.19	<p>避難訓練</p> <p>保育中に地震・火災発生したことを想定した訓練を行ないました。防災頭巾を被り避難する練習をし、今回は雨が降っていたため、玄関に集合で、点呼確認後、終了しました。前日の夜に地震があった為、園児の中には関心が高い様子が見られました。</p>
6.24	<p>映画の会</p> <p>毎月の行事として実施開始しました。短時間の子ども番組やアニメ等を観賞する時間を楽しむことを目的としています。好きなキャラクターが登場して興奮し喜びながら観ていました。</p>
7.3	<p>お楽しみ会</p> <p>七夕をテーマにしたお話のペープサートを演じ、実際に短冊をかいて笹に飾ってみる取り組みを行ないました。自分に短冊が飾られていることを喜んでいた子どもたちでした。</p>
7.6	<p>保育参観</p> <p>今年度第一回目の保育参観でしたが、全園児保護者と参加していただきました。おまつり遊びを楽しみ、賑やかに過ごしました。</p>
7.17	<p>避難訓練</p> <p>施設調理室より出火の想定で、保育者の「火事だ！」という声で一カ所に集まり話を聞き、防災頭巾を被って門の前まで避難しました。1歳児が靴を履かせるまでに時間が掛かってしまったが、実際は速やかに外へ出る必要がある為、抱っこで避難すればよかったと反省しました。</p>
7.22	<p>映画の会</p> <p>いないいないばあっ！と、おかあさんといっしょを観て、音楽に合わせて体操を踊り楽しみました。普段家庭で観ている子と、観ていない子では、反応が違っていたが、飽きることなく楽しめていました。</p>
8.5	<p>不審者対策訓練</p> <p>不審者が玄関前にやってきて「園児と遊びたい」と言ってきた場合を想定して訓練しました。玄関前まで来られると、窓から侵入される確率が高いので、全園児登園後は門を施錠する習慣をつけるべきだと感じました。</p>
8.7	<p>お楽しみ会</p> <p>3つのパネルシアターを演じ、子どもたちは興味津々でした。はたらくくるまでは、いろいろな乗り物が出てきて喜んでいました。</p>

8.9	リズム遊び <p>前回のおさらいを行なった後、楽器に触れる時間を設けました。 タンバリンや鈴の音を聴いて不思議そうな表情だったり、自分でも鳴らしてみても喜んでいました。</p>
8.21	避難訓練 <p>午睡時に隣の飲食店より火災が発生したことを想定して避難する訓練を行ないました。午睡中の訓練だったため、驚き不安な様子の子ども達でしたが、災害はいつどんな時に起こるか分からないため、訓練が出来て良かったと感じました。</p>
8.26	映画の会 <p>「ノantan」や、昔ばなしのお話を観ました。途中でDVDが読み込まなくなり観られなくなってしまいました。事前確認として、お話全てみられるかを確認すべきだったと反省しました。次回に活かしたいです。</p>
9.4	お誕生会 <p>9月生まれの誕生児にみんなでお祝いの言葉と歌をうたいました。ペープサートを演じたところ、オオカミの登場にドキドキしてみたり、物語の世界を楽しめていました。</p>
9.18	避難訓練 <p>登園および朝の遊びの最中に地震が発生したことを想定し、防災頭巾を被りテラスまで避難する訓練をしました。登園直後だったため、不安そうだったり保護者から離れたがらない姿が見られました。一緒に参加していただくことで落ち着きました。</p>
9.19	親子遠足 <p>青葉区錦ヶ丘の室内あそび場「感性の森」へ出かけました。親子で楽しく体を動かし遊んだり、公園で手作りお弁当を食べました。</p>
9.24	映画の会 <p>「ペネロペ」・「ミッフィー」 「アンパンマン」 を上映しました。途中で横になりながら見ようとする児もいましたが、声かけをしながら座り直して観られました。</p>
10.2	内科健診 <p>園児 7 名全員、嘱託医の星先生に診ていただきました。異常も見られませんでした。</p>
10.3	お楽しみ会 <p>ハロウィンのお話のペープサートと、さかながはねてのパネルシアターを演じました。ハロウィンの音楽が少し不気味に感じ怖がる姿がみられましたが、パネルシアターは楽しんで観ていました。</p>

10.11	リズム遊び ピアノの音に触れてみたり、楽器の音を聴いて身体を動かして遊びました。保育者の声も聴いて、歩く、走るなどの動きを変えることも理解できて楽しめていました。
10.16	避難訓練 夕方の遊びの最中に調理室より出火したことを想定しました。ほとんどの園児が降園し、職員も少ない時間帯での訓練としましたが、保育者の声掛けを聞き入れ避難することが出来ました。防災頭巾を嫌がる姿があり、慣れるまで繰り返すことが必要だと感じました。
10.28	映画の会 アンパンマンと、はなかつぱ、パッコロリンのアニメを観ました。普段慣れ親しんだキャラクターのものだとやはり興味を持って観続けていました。
10.31	ハロウィン行列 今年は全員で、はらぺこあおむしになりきって仮装し、施設のご利用者様の所へ、驚かしに行きながら、お菓子をたくさんいただいてきました。「ありがとう」ときちんとお礼を言える子もいました。
11.5	七五三祝福式 保護者の方も参加していただきました。式の間は全員静かに神父様の話を聞くことができていました。
11.6	お誕生会 誕生児を祝う歌をうたったり、パネルシアターや、保育者がマジックを披露しました。視覚的に変化があるものはとても良く反応して見ていました。
11.8	歯科健診 園児 7 名、しっかり診ていただきました。虫歯の子もおらず、特に異常はありませんでした。
11.20	避難訓練 午後おやつの後の地震発生を想定して訓練を行ないました。保育者の声掛けに驚きつつも騒ぐことなく、一か所に集まり速やかに避難できました。その後、紙芝居で地震発生時の避難の約束事を学びました。
11.25	映画の会 DVDの準備に時間が掛かってしまい、じっくりと観ることができなかつたため、予定していた体操の時間を短縮する結果となりました。じかいはだんどり

12.2	<p>ヤーコン掘り体験</p> <p>鶴ヶ谷地域包括支援センターのご協力をいただき、鶴ヶ谷地域の方々と一緒に、ヤーコン掘りを体験しました。人見知りをする子もいましたが、貴重な芋ほり体験ができ、楽しんでいました。ヤーコン芋もいただきました。</p>
12.4	<p>お楽しみ会</p> <p>クリスマスのお話のパネルシアターを演じ、クリスマスが来ることを楽しみに感じながら歌ったり世界観を楽しみました。</p>
12.13	<p>リズム遊び</p> <p>手拍子でリズムを作ってみたり、楽器に触れて音をお出して楽しみました。また、音楽に合わせて動くことも、興味を持ってとても楽しんでいました。</p>
12.18	<p>避難訓練</p> <p>給食中に地震発生したことを想定し、テーブルの下に入り身を守る練習を行ないました。不安がり、テーブルの下に入ることも不安がっていましたが、そばについて声をかけ安心させながら実施しました。その後防災頭巾を被り門の前まで避難することが出来ました。これまでの訓練の積み重ねで、速やかに避難が出来ていました。</p>
12.21	<p>保育参観クリスマス会</p> <p>保護者参加で、クリスマスのダンスを発表したり、親子でのクリスマスケーキ作りを楽しみました。堂々と踊りを披露する姿にとっても成長を感じました。ケーキ作りも好評でした。</p>
12.23	<p>映画の会</p> <p>アンパンマンは大人気で、皆自分の好きなキャラクターが登場すると大喜びで集中して観ていました。参加型の番組も取り入れていきたいです。</p>
1.8	<p>お誕生会</p> <p>誕生児のインタビューでは、緊張した様子がありつつも、質問に答えることができいてしっかりしていて頼もしく見えました。腹ペコ青虫のパネルシアターはとても大好きなお話なので、大喜びでした。</p>
1.15	<p>避難訓練</p> <p>午睡前に隣の飲食店より出火したことを想定して防災頭巾を被り避難しました。職員通用口を通して施設玄関のほうへ避難しました。訓練開始の呼びかけで驚き保育者のもとへ駆け寄る子もいましたが、安心できるよう声掛けし、全員で落ち着いて避難できました。</p>

2.3	豆まき会 鬼の登場に驚きと恐怖を隠しきれませんでした。保育者に励まされて頑張っ て豆をぶつける姿が見られました。
2.5	お楽しみ会 園児参加型の絵本やパネルシアターを演じたり読み聞かせを行ないまし た。言葉のやりとりも繰り返して楽しんでいました。
2.14	リズム遊び 音楽や保育者の動きを観察してよく真似して動いて楽しんでいました。 楽しくて汗をかくほど興奮して動いて、自発的に良く取り組んでいる子 が多かったです。
2.19	避難訓練 午前おやつ準備中に地震が発生したことを想定して行いました。テー ブルの下に入り身を守り、揺れがおさまるまで待ち、保育者の指示を聞 いて靴を履き駐車場へ避難しました。出席簿を利用して点呼確認を行な いました。
2.25	映画の会 全員とてもよく集中して観ていました。知っている歌と一緒に口ずさん で楽しみながら、最後まで座って観ていました。
3.4	お誕生会 誕生児へのインタビューは、月齢が低い児の為、絵カードを使って答え を導きやすく工夫してみました。そのためやりとりもスムーズにできて 良かったです。参加型の絵本等は興味津々で見たり、言葉のやりと りも楽しんでいました。
3.18	避難訓練 日中の保育中、戸外遊びから帰ってきた際に地震が起きた想定で訓練し ました。泣いてしまう子どももいたが、そばに寄り添い安心させながら 防災頭巾を被り駐車場まで避難しました。
3.23	映画の会 アンパンマンと、ルルロロのお話を観ました。○△□の形を考える内容 もあったが、興味を示して観ていました。
3.26	お別れ会 時間と内容を短縮して実施しました。卒園児と在園児のこれまでの成長 を感じながら思い出を振り返る良い時間となりました。

平成 31 年・令和元年度事業計画の反省・評価として

園児 8 名、職員 5 名でスタートした一年、保育が充実し子どもたちがより楽しく保育園生活を過ごせるために毎月の行事を考え活動してきました。お楽しみ会、お誕生会、リズム遊び等、活動を計画し実施するまでで、負担になりすぎないようにと多くは実施しませんでした。一つ一つの活動は内容もしっかりしたものであったと感じています。子どもたちも楽しみながら参加することができ、今後も継続していきたいと思いました。

また、初めての親子遠足も立案・計画・実施することができました。親子で室内あそび場で思い切り身体を動かしたり、保護者同士で話をしたり、手作りお弁当を食べたりと、楽しい時間をみんなで共有できました。

普段の保育時間は、異年齢での生活であり、活動内容は必ずしもいつも同じことができることはないため、職員で別れて活動を行ない、月齢に合った遊びが提供できるよう、職員間の連携を強化していきたいです。それぞれの保育観の違いはありますが、互いの考えを尊重し相手を思いやる言動に配慮して「対話」ができる関係づくりに力を入れていきたいです。

毎月 1 回の保育園会議で、担当クラスの園児の個別配慮点を全員で把握し方向性を共有して保育を行なってきました。その他周知事項についてもその場で伝えるように努めました。伝え漏れがあったり理解度が違っていたりすることがあった為、話し合いの時間を増やすもしくは伝達方法を検討していこうと思います。

他事業所との共同活動においては、ハロウィンの時期に特養のご利用者様との交流、鶴ヶ谷地域包括支援センターのご協力での地域の方々とのヤーコン芋掘り体験ができました。異年齢交流で相互刺激となり、良い経験ができたと思いました。今後も、様々な形で交流できる機会を設けていきたいです。

そして、何よりも大切なことは、子ども主体で保育が実践されていくことであり、今後もそのことを念頭に置き計画・実施・評価を行なって、保育の質の向上に努めていきます。

食育計画

ハートケア鶴ヶ谷保育園

年齢	6ヶ月未満	6ヶ月～1歳3か月	1歳3か月～2歳未満児	2歳児
ね ら い	<ul style="list-style-type: none"> ・お腹がすき、乳（母乳・ミルク）を飲みたい時に飲みたいだけゆったりと飲む ・安定した人間関係の中で心地よい生活を送る ・乳（母乳・ミルク）以外の味を知る 	<ul style="list-style-type: none"> ・お腹がすいて食事の時間を迎え、自分から食べようとする意欲を持つ ・安定した人間関係の中で、乳（母乳・ミルク）を飲み、離乳食を食べて心地良い生活を送る ・いろいろな食品や調理形態に慣れて離乳が進む 	<ul style="list-style-type: none"> ・楽しい雰囲気の中、自分で食事をしようとする ・お腹がすき、食事を喜んで食べ心地良い生活を送る ・いろいろな食品や調理形態になれて、幼児食へ移行する 	<ul style="list-style-type: none"> ・保育者を仲立ちとして、友達と一緒に食べる楽しさを味わうようにする ・安定した生活リズムを身につける ・いろいろな種類の食品や料理に慣れる
内 容	<ul style="list-style-type: none"> ・授乳の前後や汚れた時に顔や口をきれいにしてもらう ・保育者にゆったり抱かれて、乳（母乳・ミルク）を飲む ・授乳してくれる人に関心を持つ ・乳以外の味や、スプーンから飲むことに慣れる 	<ul style="list-style-type: none"> ・食事の前後に手や口、顔を清潔にすることの快さを感じる ・初めての食品や調理形態を経験し、味を知っていく ・発達に応じて離乳が進み、幼児食へ移行していく ・食べ物を食べることを楽しむ ・授乳や食事を食べさせてくれる人に親しみを持つ ・保育者や年上のお友達の真似をして食事の前後の挨拶をしようとする ・手づかみでも自分で食べようとする ・スプーンやフォークを使って食べることに興味を持つ ・コップで飲むことに慣れる ・食べ物に興味をもつ 	<ul style="list-style-type: none"> ・食事の前後や汚れた時に、口の周りや手を清潔にする快さを感じる ・食事の後は水を飲んで口の中がきれいになる心地良さを感じる ・いろいろな種類の食品や調理形態に慣れる ・よく噛んで食べようとする ・楽しい雰囲気の中、自分で食べようとする ・基本的な食事の仕方が少しずつ分かってくる ・「いただきます」「ごちそうさま」のあいさつをする ・手づかみでも自分で食べようとする ・スプーンやフォークなどを使って自分で食べようとする ・食べ物に興味をもち、食品の名前を知ろうとする ・野菜や果物を見たり触れたりする 	<ul style="list-style-type: none"> ・手洗いの仕方を覚え、保育者に手伝ってもらいながら食事の前後に手を洗う ・食事の後、保育者の手助けによって口の周りを拭き、うがいなどを行うようにする ・食べられないものでも少しずつ食べようとする ・よく噛んで食べる ・友達と楽しんで食事や間食をとる ・基本的な食事の仕方を少しずつ知る ・自分と他児の食べ物の区別がつくようになる ・スプーンやフォークなどを正しく持って食べようとする ・食品の名前を知る ・野菜や果物を見たり触れたりする

<主な活動として>

○今年度は食育活動として野菜の栽培を行ないました。5月中旬に、園児と職員でトマト、ナス、しし唐、ピーマン、オクラの苗を植えました。

毎日様子を見て水やりを行ったり、生育状況を観察して、実が大きく育ってきていることに気付き喜んでいました。収穫になると、子どもたちは張り切って自分で収穫することにもチャレンジしました。採れたてのトマトを食べて、その時によって甘かったり酸味が強かったり、味の違いに気付いたり、大きさも不揃いで大きいものを探していました。

一人ひとりが野菜作りを通して様々な思いを感じながら学べた体験でした。次年度も取り組みたいです。

○前年度より継続して、調理レクリエーションを実施しました。一年間で10回、自分でカレーライスを作り上げる体験を楽しみました。自分でご飯をわけてカレールウをかけることで、食べる意欲も湧き、普段よりもおいしく感じられた様子でした。いつもはおかわりをしない子も、おかわりをしてくれたいとたくさん食べてくれました。この経験から、家庭でも保護者と一緒に食事を作る手伝いを楽しみながら、自信を身に付けたり、家族や身近な人と楽しく食事をする事ができる喜びを感じることに繋がればと思いい行なってきました。

○離乳食期の園児の食事については、食事摂取調査票を用いて定期的に摂取した品目の確認を行ないながら慎重に進めてきました。0歳児は月に2回、食事調査を確認し、給食に反映していけるよう栄養士のと連絡のやり取りを行なってきました。

個別で食事内容が変わることで、メニュー表通りの内容にはならないため、保護者の方にはどのおかずがどのようなものへ代用されたのか知らせていませんでした。摂取したことのある食材の中での内容になることは事前に伝えてはいるものの、保護者向けに代用メニューの詳細を伝えるためにはどのような方法を取るべきか検討していきます。

平成 31 年・令和元年度月別人員表

ハートケア鶴ヶ谷保育園

月	0 歳	1 歳	2 歳	計
4	2	4	2	8
5	2	4	2	8
6	2	4	2	8
7	2	4	2	8
8	2	4	2	8
9	2	3	2	7
小計	12	23	12	47
10	2	3	2	7
11	2	3	2	7
12	1	3	2	6
1	1	3	2	6
2	2	3	2	7
3	2	3	2	7
小計	10	18	12	40
合計	22	41	24	87

※1. 人数は各月初日現在であること。

2. 年齢区分は、保育園に入園した日の属する月の現在の年齢とし、年度途中において誕生日を迎えても年齢の変更は行わないこと。

月別初日在籍人員、給食延人員等表

ハートケア鶴ヶ谷保育園

区分	初日在籍人員			計	給食延人員				給食日数	出席延人数	開設日数(日)
	0歳児	1歳児	2歳児		0歳児	1歳児	2歳児	計(人)			
4月	2	4	2	8	0	59	35	94	23	131	23
5月	2	4	2	8	0	66	35	101	22	137	22
6月	2	4	2	8	0	80	38	118	25	150	25
7月	2	4	2	8	0	77	37	116	26	154	26
8月	2	4	2	8	0	65	31	96	25	125	25
9月	2	3	2	7	29	47	32	108	23	120	23
小計	12	23	12	47	29	394	208	631	144	817	144
10月	2	3	2	7	35	55	38	128	25	128	25
11月	2	3	2	7	34	52	36	122	25	125	25
12月	1	3	2	6	19	52	40	111	24	112	24
1月	1	3	2	6	19	49	33	101	23	101	23
2月	2	3	2	7	17	45	34	96	23	120	23
3月	2	3	2	7	33	57	42	132	25	142	25
小計	10	18	12	40	157	310	223	690	145	728	145
合計	22	41	24	87	186	704	431	1321	289	1545	289
1か月平均	1.8	3.4	2	7.2	15.5	58.6	35.9	(4.6)	24	(5.4)	24

- (注) 1. 給食延人員計の()は、一日当たり給食人員数(A/B)を記入すること。
 2. 出席延人員の()は1日当たり出席人員数(C/D)を記入する。
 3. 初日在籍人員は、各月1日現在での入所人員数を記入すること。

ハートケア鶴ヶ谷保育園

栄養給与量

	4月	5月	6月	7月	8月	9月	10月	11月	12月	1月	2月	3月	年間平均
エネルギー	508	487	493	509	522	505	502	505	491	495	490	481	499
たんぱく質	15.7	15.4	16	16.4	16.5	15.9	16.3	15.6	15.7	15.2	16.4	15.6	15.9
脂質	16.4	15	16.7	16.5	17.4	16.8	16.4	16.6	15.9	15.8	14.6	15.4	16.1
炭水化物	71.4	70.6	66.8	70.4	72.6	70.2	69.8	70.3	68.3	70.0	70.6	67.5	69.9
カルシウム	149	142	138	156	182	183	173	175	193	162	174	214	170
鉄	1.6	1.6	1.6	1.8	1.6	1.7	1.5	1.6	1.5	1.8	1.6	1.5	1.6
レチノール当量	147	175	130	137	150	144	142	144	125	147	149	218	151
ビタミンB1	0.2	0.17	0.25	0.23	0.24	0.23	0.22	0.24	0.23	0.27	0.23	0.27	0.23
ビタミンB2	0.25	0.2	0.23	0.23	0.21	0.2	0.21	0.19	0.20	0.21	0.21	0.22	0.21
ビタミンC	40	37	39	37	30	39	36	38	35	29	34	25	35
食物繊維	3.6	3.7	3.3	3.5	3.6	3.6	3.6	3.5	3.1	3.2	3.4	3.2	3.4
食塩	1.8	2	1.9	1.7	1.8	1.8	1.7	1.7	1.7	1.6	1.7	1.7	1.8

食品群別使用量

	4月	5月	6月	7月	8月	9月	10月	11月	12月	1月	2月	3月	年間平均
魚介類	15.81	13.73	14.86	12.61	13.41	22.61	15.77	14.07	16.59	17.57	22.43	18.23	16.47
加工品	1.96	2.07	2.95	2.78	2.74	2.67	4.72	2.81	1.30	1.61	1.81	2.83	2.52
獣鶏鯨肉類	15.99	20.84	20.62	25.50	21.40	14.73	22.73	20.94	19.48	16.55	15.58	18.42	19.40
牛乳	38.96	37.10	38.37	40.69	43.35	36.08	38.40	33.92	40.75	41.45	36.47	43.59	39.09
乳製品	2.76	2.48	1.07	1.76	2.11	2.38	1.07	2.28	5.25	0.88	4.68	4.16	2.57
卵類	7.09	3.06	8.82	7.09	6.30	5.45	4.13	5.46	3.72	7.28	4.87	7.77	5.92
緑黄色野菜	42.37	50.84	37.57	36.74	38.65	34.63	38.17	37.14	34.35	31.91	38.89	33.02	37.86
その他の野菜	44.25	44.00	46.69	46.77	48.12	47.36	48.92	52.30	46.59	44.94	44.92	43.55	46.53
藻類	0.1	0.27	0.20	0.46	0.20	0.03	0.16	0.28	0.02	0.01	0.02	0.05	0.15
いも類	11.84	11.93	5.36	9.79	11.98	9.41	14.19	10.39	10.54	11.37	12.52	15.26	11.22
果物類	23.09	17.72	19.51	25.94	24.98	19.19	25.28	21.68	23.87	24.43	20.63	1872.00	176.53
米類	39.93	40.08	37.20	40.07	40.77	38.79	39.07	37.71	40.72	38.99	37.61	38.92	39.16
その他の穀類	11.23	12.89	13.04	14.61	13.63	51.84	14.94	16.40	10.42	16.13	16.89	12.48	17.04
味噌	2	1.70	3.09	3.17	2.87	2.73	3.11	2.64	2.49	3.20	3.17	3.38	2.80
その他の豆類	5.15	4.59	2.75	3.78	2.85	5.68	9.05	4.08	7.64	3.83	4.38	3.16	4.75
油脂類	5.47	6.16	5.79	6.93	7.37	7.06	7.85	7.58	7.65	6.58	7.80	6.43	6.89
種実類	0.34	0.09	0.42	0.28	0.23	0.73	0.08	0.20	0.03	0.03	0.00	0.34	0.23
砂糖類	5.13	4.33	5.02	5.51	4.01	6.87	5.37	4.49	3.93	6.12	5.57	6.68	5.25
調味類	12.86	12.18	10.05	10.25	10.42	13.72	8.44	9.05	8.55	8.91	8.10	8.61	10.10
調理加工品類					0.64				0.01				0.05
菓子類	19.39	17.86	20.02	15.92	16.03	12.39	13.28	16.72	12.42	13.97	16.92	10.77	15.47
嗜好飲料	0	5.71	5.17	0.03	4.83	0.02	5.01	5.22	6.75	5.46	5.44	0.01	3.64
その他	0.01	0.04	0.03	0.36	1.40	1.60	1.50	1.50	2.16	1.10	1.59	2.36	1.14
その他(水含む)	113.92	89.68	88.57	89.97	84.92	103.76	93.67	102.59	107.30	112.17	116.91	129.08	102.71